

令和6年度

病 院 事 業 報 告 書

栗原市立栗原中央病院

目次

はじめに

理念・基本方針・患者様の権利	1
所在地・環境・沿革	2 ～ 3
規模・機能	4 ～ 7
建物配置図	8 ～ 9
組織図	10
職員数の状況	11
患者数調書	12 ～ 15
救急時間外利用状況(月別・診療科別)	16
救急時間外利用状況(地区別)	17
ICD大分類別死亡退院数	18
内視鏡検査件数	19
手術件数	20
手術実績	21 ～ 22
心臓カテーテル検査等実績	23
循環器内科手術・検査件数	24
臨床工学技士関連業務件数	25
通院治療室患者推移	26
薬剤科集計	27 ～ 28
放射線科検査数	29 ～ 31
検査実施件数	32
血液製剤稼動状況	33
病理検査実施件数	34
栄養管理室業務	35
リハビリテーション科事業報告	36

地域医療連携室事業報告	37
がん患者・家族相談支援実績	38
医療福祉相談	39
健診センター利用者数	40
経営分析	41
収益・費用状況	42
経営指標の推移	43
年度別貸借対照表	44 ～ 45
主要医療機器等	46 ～ 49
主たる委託業務の状況	50
業績集(論文・執筆・発表等)	51 ～ 52
災害派遣医療チーム(DMAT)の概要	53 ～ 55
院内委員会組織図	56
院内各種委員会開催状況	57 ～ 86
看護部	
看護部方針	87
看護部目標	88
看護部会議一覧	89
院内看護研究発表	90
院外発表・院外講師	91
院外研修参加状況	92 ～ 93
院外教育参加状況	94
看護部研修実施状況	95 ～ 96

はじめに

栗原中央病院は地域医療を守るため、栗原市の二次救急医療機関として地域の医療機関と連携し、「断らない救急」を方針として可能な限り救急患者を受け入れております。また、経営健全化のために病床利用率の向上と急性期一般入院料 1 の維持を目標に運営してまいりました。

令和 6 年度は診療報酬改定に伴う急性期一般入院料 1 の施設基準の厳格化に対応するため、急性期病棟の診療科を重症度、医療・看護必要度に応じて再編した上で、1 病棟を地域包括医療病棟に移行し、高齢救急搬送患者を引き続き受け入れできる体制を整備するとともに、急性期一般入院料 1 の施設基準を維持することができました。

実績に関しては、年間 2 0 0 0 件以上の救急車受入を維持しておりますが、入院患者数は夜勤看護師の人員不足により 1 病棟を休棟した影響などにより減少しました。収支状況は、診療収入の減少のほか、給与改定や物価高の影響により費用が増加したため、前年度を上回る純損失を計上する結果となりました。今後は、市立 3 病院で行う再編・病床削減の中で、休棟している病床活用など、経営改善への道を模索していきたいと考えています。

本事業報告書では、令和 6 年度の当院の取組や実績をご紹介しますので、是非ご一読いただき、今後も更なるご指導とご鞭撻をいただければ幸甚でございます。

栗原市立栗原中央病院
院長 中 鉢 誠 司

理念・基本方針・患者様の権利

理 念

わたしたちは、患者さまを第一に考え、いのちを大切にする最善の医療を行い、地域に貢献します。

基本方針

わたしたちは、患者さまのことを考え、いのちを大切にします。

- 1 市民から信頼される、安全な医療を行います。
- 2 良質な医療を行うために、常に新しい知識と技術の向上に努めます。
- 3 地域のニーズに合った医療を提供することで地域に貢献できる病院を目指します。
- 4 地域の医療の中心として、他の医療機関との連携に努めます。

平成24年 5月 15日改定

患者様の権利

- 1 患者様は、良質で安全な医療を平等に受ける権利を持っています。
- 2 患者様は、病院を自由に選ぶ権利を持っています。
- 3 患者様は、十分な説明を受けた後、治療を受け入れる、または拒否する権利を持っています。
- 4 患者様は、ご自身の情報を知る権利を持っています。
- 5 患者様は、ご自身の情報の秘密を守られる権利を持っています。
- 6 患者様は、診断、治療などに関して納得のいく判断を下すために、他の医師あるいは医療機関でさらに説明を聞く権利があります。

平成19年12月1日改定

平成27年4月1日確認

所在地・環境・沿革

1 所在地

〒 987-2205 宮城県栗原市築館宮野中央三丁目1番地1

TEL 0228(21)5330(代) ・ FAX 0228(21)5350

- 交通機関
- ・東北新幹線くりこま高原駅から車で10分
 - ・東北自動車道築館ICから車で約10分



2 環境

当院は、秋田、岩手の県境にある栗原市(人口約59千人)の中心部に位置し、北西には栗駒山(標高1626m)を望み、その秀峰を源とする迫川、二迫川、三迫川が地域を横断して流れ、四季折々の豊かな自然を肌で感じることができます。ラムサール条約の登録地になっている伊豆沼・内沼は、貴重な自然資源の宝庫です。

間近に東北自動車道築館IC・若柳金成IC、東北新幹線くりこま高原駅があり、交通至便な場所にあります。

また、栗原市内の病院・診療所と連携し、地域住民により良い医療を提供するために病診連携・病病連携を進めております。

3 沿革

当院は、旧栗原郡10カ町村の共同により平成14年7月1日に開院しました。

平成10年	1月	栗原地域医療組合設立許可(21日)
	1月	第1回栗原地域医療組合理事会、組合議会開催(30日)
	2月	栗原地域医療体制整備に関する覚書締結(27日)
	9月	栗原中核病院(仮称)基本設計業務委託(平成10.9.10～平成11.2.27)
平成11年	3月	「栗原中核病院(仮称)建設基本計画」策定
	7月	栗原中核病院(仮称)実施設計業務委託(平成11.7.28～平成12. 3.15)
		栗原中核病院(仮称)地質調査業務委託(平成11.7.28～平成12. 1.15)
平成12年	4月	病院開設許可(260床) 一般250床 療養病床10床
	7月	組合規約の変更許可 病院名を「栗原中央病院」に決定
	9月	栗原中央病院建設工事着工
平成13年	4月	病床増床許可(277床) 一般250床 療養病床27床
平成14年	3月	栗原中央病院竣工引渡
	7月	栗原中央病院開院
	8月	救急病院指定告示
平成15年	6月	災害拠点病院指定告示
平成16年	3月	協力型臨床研修病院指定告示(東北大学病院)
平成17年	4月	栗原市立栗原中央病院に名称変更(町村合併より)
平成19年	2月	病床増床許可(290床) 一般250床 療養病床40床
	4月	開放型病床6床設置
平成20年	4月	栗原市立3病院地方公営企業法全部適用
	4月	(財)日本医療機能評価機構認定病院
	7月	病理診断科新設、診療科(精神・神経科、耳鼻咽喉科)の名称変更(14診療科標榜)
	8月	救急病院指定告示第868号
	9月	基幹型臨床研修病院指定
	11月	院内保育所開所(定員38名)
平成21年	4月	病床増床許可(300床) 一般250床 療養病床50床
	4月	看護師等宿舎設置(10戸)
平成22年	3月	MRI棟増築棟竣工引渡
平成23年	4月	リハビリテーション訓練室増築棟竣工引渡
	4月	診断群分類包括評価制度(DPC)導入
	5月	一般病床を250床から260床に、療養病床を50床から40床に変更
平成24年	2月	総合医療管理システム(電子カルテシステム)稼動
	3月	更衣室棟増築竣工引渡
	7月	栗原中央病院開院10周年
平成25年	1月	神経内科新設、診療科(耳鼻いんこう科)の名称変更(15診療科標榜)
	6月	公益財団法人日本医療機能評価機構による病院機能評価(Ver.6.0)の認定を受ける
	10月	消化器内科新設(16診療科標榜)
平成26年	2月	宮城DMAT指定病院として指定
		宮城県災害派遣医療チーム(宮城DMAT)の派遣に関する協定を締結
平成27年	1月	一般病床を260床から250床に、療養病床を40床から50床に変更
平成27年	9月	一般病床を250床のうち50床を地域包括ケア病棟に変更
平成29年	4月	循環器内科新設(17診療科標榜)
平成30年	1月	原子力災害医療協力機関登録
平成30年	7月	呼吸器内科新設、診療科(脳神経内科)の名称が変更(18診療科目)
平成31年	4月	宮城県より宮城県立循環器・呼吸器病センターの機能移管を受け、感染制御センターを開設(一般病床250床、療養病床50床に感染症病床1床、結核病床28床追加)
令和2年	5月	新型コロナウイルス感染症患者等の受け入れ病床の確保のため、一般病床250床を267床に、療養病床50床を17床に変更
令和3年	8月	新型コロナウイルス感染症患者等の受け入れ病床の確保のため、一般病床267床を269床に、療養病床17床を15床に変更
令和7年	1月	地域包括医療病棟を60床開設

規模・機能

1 敷地・建物

(1) 敷地

敷地面積		40,446.85㎡	
(内訳)	庁舎敷地	27,113.06㎡	
	宿舎敷地	13,333.79㎡	

(2) 建物

建築面積		11,020.50㎡	
(内訳)	庁舎建物	10,263.66㎡	
	宿舎建物	756.84㎡	
総床面積		24,222.59㎡	
(内訳)	庁舎建物	23,232.12㎡	
	宿舎建物	990.47㎡	

※ 病院本体 : 鉄筋コンクリート造5階建て 免震構造

※ 感染制御センター : 鉄骨造り 耐震構造

2 病床数

医療法承認病床数				
総数	一般	療養	感染症	結核
313床	269床 (うち地域包括ケア50床 地域包括医療60床)	15床	1床	28床

一般 49～60床	×	4単位	=	209床
一般 9～51床(休床)	×	0単位	=	60床
感染制御センター 29床	×	1単位	=	29床
療養 15床(休床)	×	0単位	=	15床
計		5単位	=	313床

3 標榜診療科

内科・循環器内科・呼吸器内科・脳神経内科・消化器内科・外科・整形外科・産婦人科・眼科
 ・耳鼻咽喉科・小児科・皮膚科・麻酔科・精神科・泌尿器科・放射線科・リハビリテーション科
 ・病理診断科 18診療科

4 患者数

外来患者数		404.1 人	(令和6年度1日平均患者数)
		408.3 人	(令和5年度1日平均患者数)
	健診科	16.8 人	(令和6年度1日平均患者数)
		22.6 人	(令和5年度1日平均患者数)

入院患者数		155.4 人	(令和6年度1日平均患者数)
内訳	一般病棟	149.6 人	
	療養病棟	0.0 人	
	結核病棟	5.8 人	
入院患者数		181.7 人	(令和5年度1日平均患者数)
内訳	一般病棟	176.1 人	
	療養病棟	0.0 人	
	結核病棟	5.6 人	

5 指定医療機関

災害拠点病院
救急指定病院
保険医療機関
労災保険指定医療機関
生活保護指定医療機関
自立支援医療機関(精神医療)
自立支援医療機関(更生医療)
生活習慣病予防検診指定医療機関
宮城DMAT指定病院
第二種感染症指定医療機関

6 研修施設

基幹型臨床研修病院
協力型臨床研修病院(東北大学病院)
日本消化器病学会専門医制度関連施設
日本糖尿病学会認定教育施設Ⅱ
日本肝臓学会専門医制度認定施設
日本循環器学会認定循環器専門医研修施設
日本心血管インターベンション治療学会研修関連施設
日本超音波医学会超音波専門医研修施設
日本外科学会外科専門医制度修練施設
日本消化器外科学会専門医修練施設
日本整形外科学会専門医制度研修施設
日本麻酔科学会麻酔科認定病院
日本病理学会研修登録施設
日本静脈経腸栄養学会NST稼働施設
マンモグラフィ検診施設画像認定
日本病院総合診療医学会認定施設
日本消化器内視鏡学会指導連携施設
日本感染症学会研修施設
日本不整脈心電学会認定不整脈専門医研修施設
地域包括医療・ケア認定施設

7 その他

一般社団法人 薬学教育協議会薬学生長期事務実習受入施設

基本診療料の施設基準届出

令和7年3月1日

	施設基準	番号	適用年月日
1	一般病棟入院基本料 急性期一般入院1	一般入院第 2090 号	令和7年1月1日
2	地域包括ケア病棟入院料2	地包ケア2第 240 号	令和6年10月1日
3	地域包括医療病棟入院料 (25対1看護補助体制加算(5割以上)、夜間50対1看護補助体制加算、 夜間看護体制加算、看護補助体制充実加算)	地包医第 1 号	令和7年1月1日
4	結核病棟入院基本料 10対1入院基本料	結核入院第 398 号	令和3年4月1日
5	救急医療管理加算	救急医療第 30 号	令和2年4月1日
6	診療録管理体制加算2	診療録2第 73 号	令和6年12月1日
7	医師事務作業補助体制加算1(一般50:1、結核病棟50:1)	事補 第 238 号	令和7年2月1日
8	急性期看護補助体制加算1 25対1(5割以上)、夜間100対1、夜間看護体制加算、看護補助体制充実加算1	急性看護第 597 号	令和7年1月1日
9	療養環境加算	療第 348 号	令和7年1月1日
10	重症者等療養環境特別加算	重第 377 号	令和7年1月1日
11	栄養サポートチーム加算	栄養チ第 210 号	平成30年5月1日
12	医療安全対策加算1	医療安全1第 206 号	平成30年4月1日
13	医療安全対策地域連携加算1	医療安全1第 206 号	平成30年4月1日
14	データ提出加算2	データ提第 165 号	令和3年9月1日
15	入退院支援加算(加算1、入院時支援加算、総合機能評価加算)	入退支第 474 号	令和7年1月1日
16	認知症ケア加算2	認ケア第 151 号	令和2年5月1日
17	せん妄ハイリスク患者ケア加算	せん妄ケア第 25 号	令和2年5月1日
18	地域医療体制確保加算	地医確保第 49 号	令和7年1月1日
19	感染対策向上加算1(指導強化加算、抗菌薬適正使用体制加算)	感染対策1第 65 号	令和7年3月1日
20	患者サポート体制充実加算	患サポ第 244 号	令和4年5月1日
21	後発医薬品使用体制加算1	後発使1第 155 号	令和6年6月1日
22	医療DX推進体制整備加算	医療DX第 126 号	令和6年6月1日
23	協力対象施設入所者入院加算	協力施設第 3 号	令和6年6月1日

入院時食事療養費の基準届出

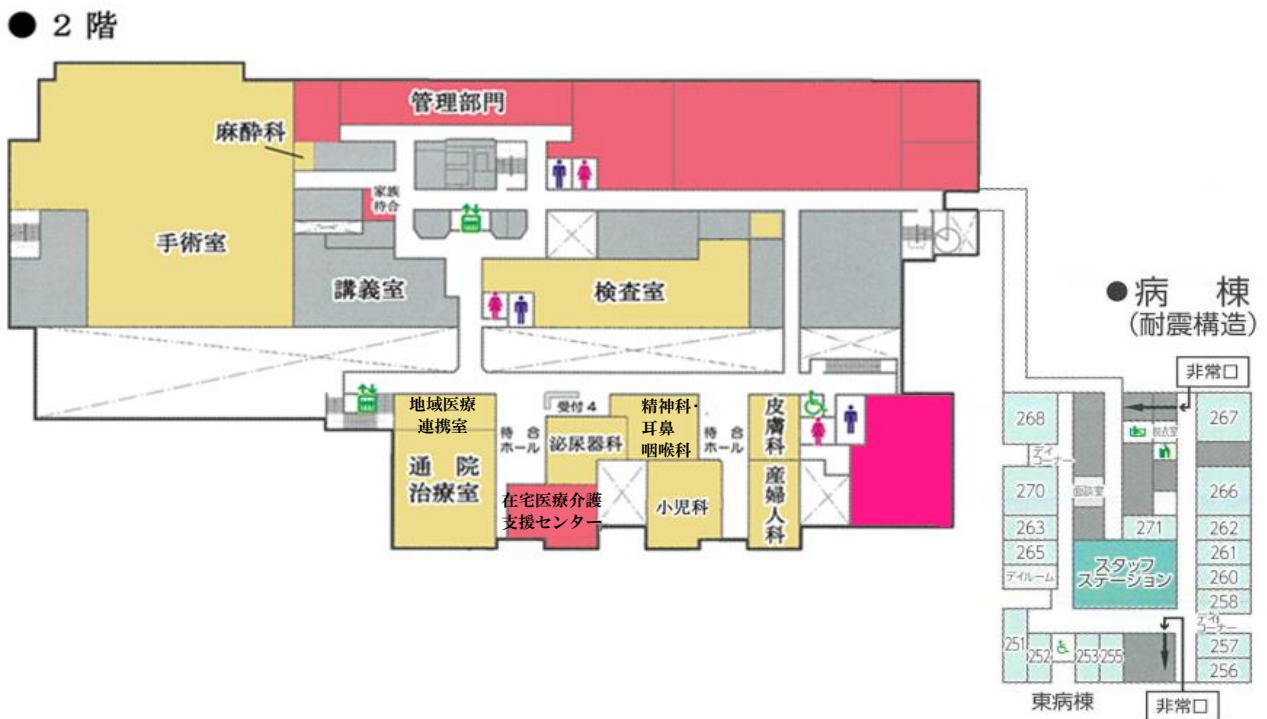
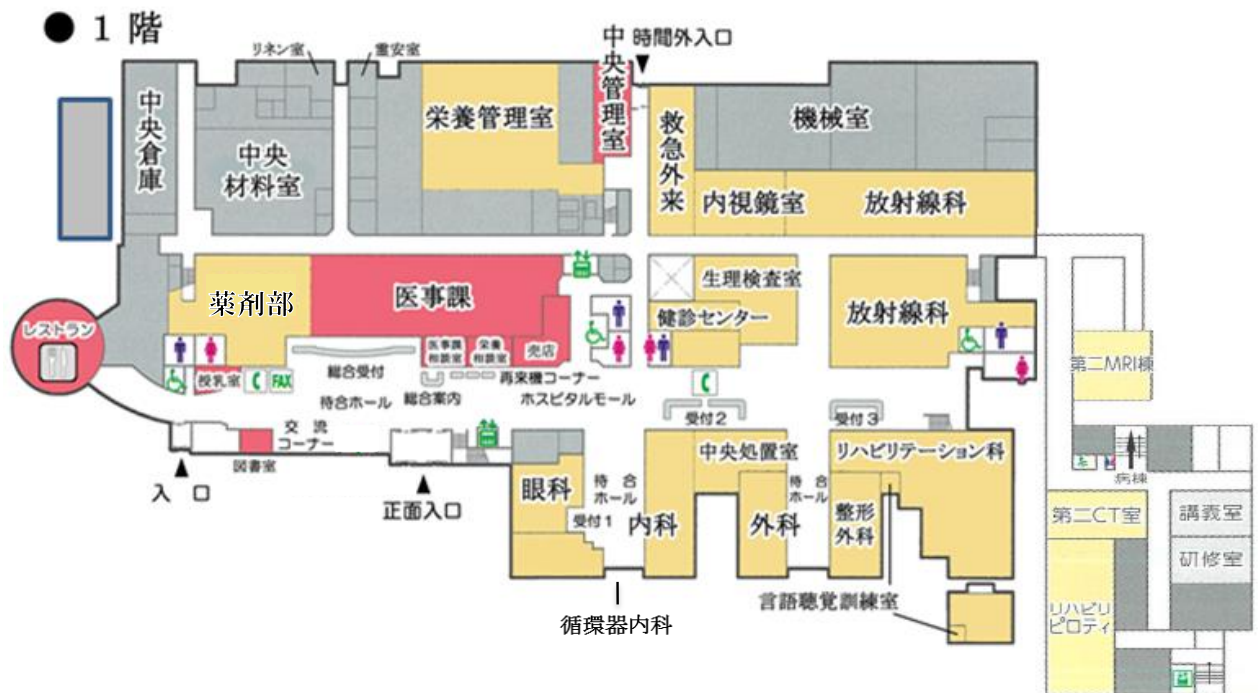
1	入院時食事療養(I)	食第 668	平成17年4月1日
---	------------	--------	-----------

特掲診療料の施設基準届出

	施設基準	番号	適用年月日
1	外来栄養食事指導料(注2)	外来食指第 2 号	令和2年4月1日
2	遠隔モニタリング加算(ペースメーカー指導管理料)	遠隔ベ第 4 号	令和2年4月1日
3	糖尿病合併症管理料	糖管第 89 号	平成30年5月1日
4	がん性疼痛緩和指導管理料	がん疼第 264 号	平成29年4月1日
5	がん患者指導管理料イ	がん指イ第 195 号	令和4年10月1日
6	がん患者指導管理料ロ	がん指ロ第 87 号	平成29年4月1日
7	糖尿病透析予防指導管理料	糖防管第 80 号	平成29年4月1日
8	院内トリアージ実施料	トリ第 50 号	平成30年9月1日
9	夜間休日救急搬送医学管理料の注3に掲げる救急搬送看護体制加算	救搬看護体第 57 号	令和6年7月1日
10	開放型病院共同指導料(Ⅰ)	開第 16 号	平成19年4月1日
11	がん治療連携指導料	がん指第 622 号	平成30年4月1日
12	肝炎インターフェロン治療計画料	肝炎第 31 号	平成27年4月1日
13	薬剤管理指導料	薬第 339 号	平成29年10月1日
14	医療機器安全管理料1	機安1第 119 号	平成30年1月1日
15	在宅療養後方支援病院	在後病第 2 号	平成26年7月1日
16	持続血糖測定器加算	持血測1第 29 号	平成29年4月1日
17	検体検査管理加算(Ⅳ)	検Ⅳ第 45 号	令和2年3月1日
18	時間内歩行試験及びシャトルウォーキングテスト	歩行第 47 号	平成30年6月1日
19	ヘッドアップティルト試験	ヘッド第 34 号	令和3年1月1日
20	皮下連続式グルコース測定	持血測1第 29 号	平成29年4月1日
21	CT撮影及びMRI撮影	C・M第 772 号	令和6年12月1日
22	抗悪性腫瘍剤処方管理加算	抗悪処方第 35 号	平成26年6月1日
23	外来化学療法加算1	外化1第 214 号	平成30年2月1日
24	無菌製剤処理加算	菌第 163 号	平成29年10月1日
25	心大血管疾患リハビリテーション料(Ⅰ)	心Ⅰ第 91 号	平成29年4月1日
26	脳血管疾患等リハビリテーション料(Ⅰ)	脳Ⅰ第 329 号	平成30年1月1日
27	運動器リハビリテーション料(Ⅰ)	運Ⅰ第 446 号	平成30年1月1日
28	呼吸器疾患等リハビリテーション料(Ⅰ)	呼Ⅰ第 348 号	平成30年1月1日
29	がん患者リハビリテーション料	がんリハ第 149 号	平成29年8月1日
30	経皮的冠動脈形成術(特殊カテーテルによるもの)	経特第 30 号	令和2年4月1日
31	経皮的中隔心筋焼灼術	経中第 16 号	平成31年4月1日
32	経皮的下肢動脈形成術	経下肢動第 5 号	令和3年6月1日
33	ペースメーカー移植術	ベ第 133 号	平成29年4月1日
34	ペースメーカー交換術	ベ第 133 号	平成29年4月1日
35	大動脈バルーンパンピング法(IABP法)	大第 87 号	平成29年4月1日
36	早期悪性腫瘍大腸粘膜下層剥離術	早大腸第 39 号	平成29年10月1日
37	胃瘻造設術	胃瘻造第 70 号	平成27年4月1日
38	輸血管理料Ⅱ	輸血Ⅱ第 85 号	平成29年4月1日
39	輸血適正使用加算	輸適第 46 号	平成29年4月1日
40	人工肛門・人工膀胱造設術前処置加算	造設前第 87 号	平成29年10月1日
41	保険医療機関間の連携におけるデジタル病理画像による術中迅速病理組織標本作成	連組織第 19 号	平成28年4月1日
42	二次性骨折予防継続管理料1	二骨管1第 2 号	令和4年4月1日
43	二次性骨折予防継続管理料2	二骨継2第 2 号	令和4年4月1日
44	二次性骨折予防継続管理料3	二骨継3第 7 号	令和4年4月1日
45	外来腫瘍化学療法診療科1	外化診1第 48 号	令和6年10月1日
46	連携充実加算	外化連第 15 号	令和4年4月1日
47	遠隔モニタリング加算(在宅持続陽圧呼吸療法指導管理料)	遠隔持続第 84 号	令和5年5月1日
48	ペースメーカー移植術及びペースメーカー交換術(リードレスペースメーカー)	ペリ第 15 号	令和6年1月1日
49	ストーマ合併症加算	スト合第 8 号	令和6年6月1日
50	看護職員処遇改善評価料51	看処遇51第 4 号	令和7年1月1日
51	外来・在宅ベースアップ評価料(Ⅰ)	外在ベⅠ第 62 号	令和6年6月1日
52	入院ベースアップ評価料56	入ベ56第 5 号	令和7年1月1日
53	在宅患者訪問看護・指導料及び同一建物居住者訪問看護・指導料の注2	在看第 40 号	令和6年7月1日

建物配置図

栗原中央病院配置図



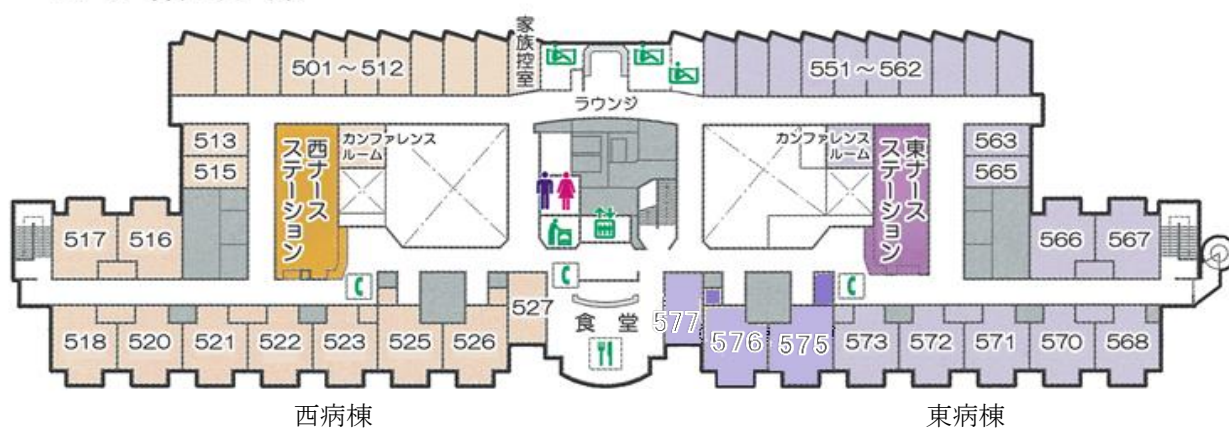
● 3 階 病 棟



● 4 階 病 棟

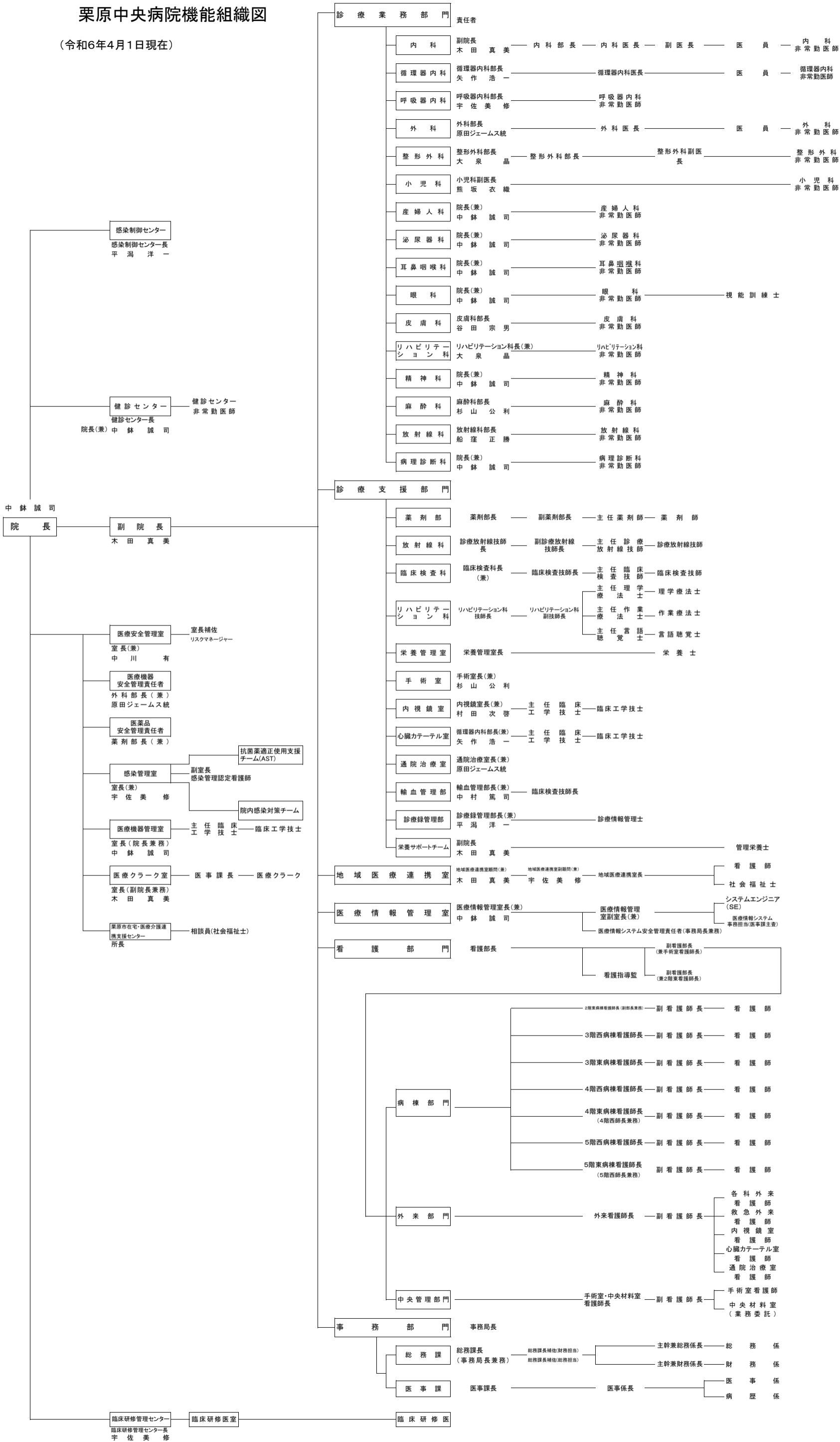


● 5 階 病 棟



栗原中央病院機能組織図

(令和6年4月1日現在)



令和6年度 職員数

令和7年3月31日現在（単位：人）

部 署 ・ 部 門	職 種	職 員	非常勤等	合 計
医 局	医師(臨床研修医含む)	33	13	46
看 護 部	看護師	176	9	185
	准看護師	3	1	4
	看護助手		32	32
	保健師		1	1
薬 剤 科	薬剤師	9		9
放 射 線 科	診療放射線技師	14		14
臨 床 検 査 科	臨床検査技師	14	1	15
リ ハ ビ リ テ ー シ ョ ン 科	理学療法士	13		13
	作業療法士	7		7
	言語聴覚士	2		2
栄 養 管 理 室	管理栄養士	4		4
医療機器管理室	臨床工学技士	2		2
眼 科	視能訓練士	1	1	2
地域医療連携室	社会福祉士	3	1	4
事 務 部	事務職員・事務補助員	14	21	35
	その他		3	3
合 計		295	83	378

※ 臨床研修医は、非常勤欄に記載。

※ 看護師には、リスクマネージャー、地域医療連携室長及び感染管理副室長を含む。

令和6年度 患者数(入院)

(単位: $\frac{\text{人数}}{\text{1日あたりの人数}}$)

		4月	5月	6月	7月	8月	9月	10月	11月	12月	1月	2月	3月	合計
稼 動 日 数		30	31	30	31	31	30	31	30	31	31	28	31	365
一 般 病 棟 (地 域 包 括 ケ ア 病 床 含 む)	内 科	2,460	2,393	1,938	2,291	2,377	2,191	2,463	2,590	3,011	3,540	2,964	2,811	31,029
		82.0	79.8	64.6	76.4	79.2	73.0	82.1	86.3	100.4	118.0	98.8	93.7	85.0
	循環器内科	595	575	705	616	589	671	623	619	525	470	476	595	7,059
		19.8	18.5	23.5	19.9	19.0	22.4	20.1	20.6	16.9	15.2	17.0	19.2	19.3
	外 科	371	359	317	273	537	411	373	369	250	193	266	281	4,000
		12.4	11.6	10.6	8.8	17.3	13.7	12.0	12.3	8.1	6.2	9.5	9.1	11.0
	整 形 外 科	980	970	950	1,101	977	792	818	1,107	1,107	873	876	1,007	11,558
		31.2	30.8	31.7	35.5	31.5	26.4	26.4	36.9	35.7	28.2	31.3	32.5	31.7
	小 児 科	11	8	4	6	1	8	9	12	12	4	7	10	92
		0.4	0.3	0.1	0.2	0.0	0.3	0.3	0.4	0.4	0.1	0.3	0.3	0.3
	眼 科	0	0	0	0	0	0	0	0	0	0	0	0	0
		0.0	0.0	0.0	0.0	0.0	0.0	0.0	0.0	0.0	0.0	0.0	0.0	0.0
	皮 膚 科	21	23	72	152	156	65	47	31	49	74	110	61	861
		0.7	0.7	2.4	4.9	5.0	2.2	1.5	1.0	1.6	2.4	3.9	2.0	2.4
	計	4,438	4,328	3,986	4,439	4,637	4,138	4,333	4,728	4,954	5,154	4,699	4,765	54,599
		147.9	139.6	132.9	143.2	149.6	137.9	139.8	157.6	159.8	166.3	167.8	153.7	149.6
	利 用 率	55.0	51.9	49.4	53.2	55.6	51.3	52.0	58.6	59.4	61.8	62.4	57.1	55.6
	稼 働 率	59.0	55.3	52.8	56.9	59.7	54.9	55.7	62.6	63.6	65.1	66.3	61.0	59.2
結 核 病 棟	内 科	198	234	242	192	183	218	246	90	76	144	120	161	2,104
		6.6	7.5	8.1	6.2	5.9	7.3	7.9	3.0	2.5	4.6	4.3	5.2	5.8
	利 用 率	22.8	26.0	27.8	21.4	20.4	25.1	27.4	10.3	8.5	16.0	14.8	17.9	19.9
	稼 働 率	22.9	26.8	28.6	21.4	20.9	25.5	28.0	10.9	8.6	16.0	15.1	17.9	20.5
計		4,636	4,562	4,228	4,631	4,820	4,356	4,579	4,818	5,030	5,298	4,819	4,926	56,703
		154.5	147.2	140.9	149.4	155.5	145.2	147.7	160.6	162.3	170.9	172.1	158.9	155.4
利 用 率		51.9	49.4	47.3	50.1	52.2	48.7	49.6	53.9	54.4	57.4	57.8	53.3	52.1
稼 働 率		55.5	52.5	50.5	53.4	56.0	52.1	53.0	57.6	58.2	60.4	61.3	56.8	55.5

令和6年度 患者数(外来)

(単位: $\frac{\text{人数}}{\text{1日あたりの人数}}$)

		4月	5月	6月	7月	8月	9月	10月	11月	12月	1月	2月	3月	合 計
診 療 日 数		21	21	20	22	21	19	22	20	20	19	18	20	243
外	内 科	2,435	2,521	2,670	2,993	2,703	2,696	3,276	2,977	2,949	2,670	2,289	2,587	32,766
		116.0	120.0	133.5	136.0	128.7	141.9	148.9	148.9	147.5	140.5	127.2	129.4	134.8
	循環器内科	1,164	1,010	1,100	1,083	950	949	1,122	1,017	955	947	899	946	12,142
		55.4	48.1	55.0	49.2	45.2	49.9	51.0	50.9	47.8	49.8	49.9	47.3	50.0
	外 科	602	590	561	594	513	595	614	551	547	442	460	536	6,605
		28.7	28.1	28.1	27.0	24.4	31.3	27.9	27.6	27.4	23.3	25.6	26.8	27.2
来	整 形 外 科	2,106	2,178	2,051	2,116	2,010	1,910	2,060	1,931	1,942	1,853	1,805	2,003	23,965
		100.3	103.7	102.6	96.2	95.7	100.5	93.6	96.6	97.1	97.5	100.3	100.2	98.6
	小 児 科	278	275	217	237	256	258	301	329	351	263	248	249	3,262
		13.2	13.1	10.9	10.8	12.2	13.6	13.7	16.5	17.6	13.8	13.8	12.5	13.4
	産 婦 人 科	57	53	63	54	80	68	61	72	63	65	54	93	783
		2.7	2.5	3.2	2.5	3.8	3.6	2.8	3.6	3.2	3.4	3.0	4.7	3.2
診	泌 尿 器 科	452	470	463	481	479	503	484	524	511	430	400	507	5,704
		21.5	22.4	23.2	21.9	22.8	26.5	22.0	26.2	25.6	22.6	22.2	25.4	23.5
	耳 鼻 咽 喉 科	217	225	242	242	242	222	223	195	217	187	183	215	2,610
		10.3	10.7	12.1	11.0	11.5	11.7	10.1	9.8	10.9	9.8	10.2	10.8	10.7
	眼 科	181	198	184	193	150	155	148	174	171	171	113	155	1,993
		8.6	9.4	9.2	8.8	7.1	8.2	6.7	8.7	8.6	9.0	6.3	7.8	8.2
療	皮 膚 科	256	268	288	403	394	355	390	335	371	350	362	388	4,160
		12.2	12.8	14.4	18.3	18.8	18.7	17.7	16.8	18.6	18.4	20.1	19.4	17.1
	精 神 科	5	7	8	5	7	6	6	7	3	6	7	4	71
		0.2	0.3	0.4	0.2	0.3	0.3	0.3	0.4	0.2	0.3	0.4	0.2	0.3
科	リハビリテー ション科	4	5	5	0	5	5	3	5	5	2	4	4	47
		0.2	0.2	0.3	0.0	0.2	0.3	0.1	0.3	0.3	0.1	0.2	0.2	0.2
	計	7,757	7,800	7,852	8,401	7,789	7,722	8,688	8,117	8,085	7,386	6,824	7,687	94,108
		369.4	371.4	392.6	381.9	370.9	406.4	394.9	405.9	404.3	388.7	379.1	384.4	387.3
健 診 科		219	349	329	378	238	330	442	475	410	336	318	257	4,081
		10.4	16.6	16.5	17.2	11.3	17.4	20.1	23.8	20.5	17.7	17.7	12.9	16.8
合 計		7,976	8,149	8,181	8,779	8,027	8,052	9,130	8,592	8,495	7,722	7,142	7,944	98,189
		379.8	388.0	409.1	399.0	382.2	423.8	415.0	429.6	424.8	406.4	396.8	397.2	404.1
新 患		860	909	937	1,098	1,075	914	1,287	1,064	991	883	698	825	11,541
		41.0	43.3	46.9	49.9	51.2	48.1	58.5	53.2	49.6	46.5	38.8	41.3	47.5

患者数の推移

1 入院患者数

(単位:人、%)

区 分	3年度	4年度	5年度	6年度	6/5年度	
					増 減	比率(%)
患者延人数	68,903	69,361	66,497	56,703	△ 9,794	85.3%
一般病棟	66,044	66,329	64,460	54,599	△ 9,861	84.7%
療養病棟	—	—	—	—	—	—
結核病棟	2,859	3,032	2,037	2,104	67	103.3%
診療日数	365	365	366	365	—	—
1日平均患者数	188.7	190.0	181.7	155.4	△ 26.3	85.5%
一般病棟	180.9	181.7	176.1	149.6	△ 26.5	85.0%
療養病棟	—	—	—	—	—	—
結核病棟	7.8	8.3	5.6	5.8	0.2	103.6%
平均在院日数						
一般病棟	14.1	16.0	15.8	13.8	△ 2.0	87.3%
療養病棟	—	—	—	—	—	—
結核病棟	52.5	57.3	47.9	49.5	1.6	103.3%
病床利用率	63.5	63.8	61.0	52.1	△ 8.9	85.4%
一般病棟	67.5	67.6	65.5	55.6	△ 9.9	84.9%
療養病棟	—	—	—	—	—	—
結核病棟	27.0	28.6	19.2	19.9	0.7	103.6%

診療科別

区 分	3年度	4年度	5年度	6年度	6/5年度	
					増 減	比率(%)
内 科	36,928	40,702	40,308	33,133	△ 7,175	82.2%
循環器内科	10,585	8,572	7,102	7,059	△ 43	99.4%
外 科	5,149	3,942	4,756	4,000	△ 756	84.1%
整形外科	15,759	15,005	14,096	11,558	△ 2,538	82.0%
小 児 科	213	132	235	92	△ 143	39.1%
産 婦 人 科	0	0	0	0	0	—
泌尿器科	0	0	0	0	0	—
リハビリテーション科	0	0	0	0	0	—
眼 科	200	161	0	0	0	#DIV/0!
皮 膚 科	69	847	0	861	861	#DIV/0!
合 計	68,903	69,361	66,497	56,703	△ 9,794	85.3%

2 外来患者数

(単位:人、%)

区 分	3年度	4年度	5年度	6年度	6/5年度	
					増 減	比率(%)
患 者 延 人 数	102,278	101,943	98,832	98,189	△ 643	99.3%
診 療 日 数	242	243	243	243	-	-
1日平均患者数	422.6	419.5	406.7	404.1	△ 2.6	99.3%

診療科別

区 分	3年度	4年度	5年度	6年度	6/5年度	
					増 減	比率(%)
内 科	33,841	32,706	31,081	32,766	1,685	105.4%
循 環 器 内 科	14,794	12,187	12,140	12,142	2	100.0%
外 科	7,687	7,041	6,891	6,605	△ 286	95.8%
整 形 外 科	24,627	26,487	25,439	23,965	△ 1,474	94.2%
小 児 科	3,965	4,728	5,084	3,262	△ 1,822	64.2%
産 婦 人 科	632	589	648	783	135	120.8%
泌 尿 器 科	5,262	5,384	5,293	5,704	411	107.8%
耳 鼻 咽 喉 科	2,530	2,566	2,667	2,610	△ 57	97.9%
眼 科	4,750	4,375	2,375	1,993	△ 382	83.9%
皮 膚 科	3,901	5,663	1,551	4,160	2,609	268.2%
精 神 科	108	103	86	71	△ 15	82.6%
リ ハ ビ リ テ ー シ ョ ン 科	181	114	93	47	△ 46	50.5%
合 計	102,278	101,943	93,348	94,108	760	100.8%

令和6年度 救急時間外利用状況(月別・診療科別患者数)

(単位:人)

区 分			4月	5月	6月	7月	8月	9月	10月	11月	12月	1月	2月	3月	合計
内 科	入 院	平 日	17	15	28	34	35	15	26	38	34	24	32	16	314
		休 日	23	32	26	36	40	34	32	37	46	47	37	45	435
	外 来	平 日	71	48	55	73	91	50	48	41	77	50	47	51	702
		休 日	65	87	81	97	128	97	75	83	127	166	68	63	1137
	合 計			176	182	190	240	294	196	181	199	284	287	184	175
循環器内科	入 院	平 日	1	3	6	3	5	5	5	6	3	1	0	4	42
		休 日	5	7	4	7	10	7	6	4	2	5	3	5	65
	外 来	平 日	5	2	2	1	3	3	5	1	4	4	1	3	34
		休 日	9	4	6	5	5	1	4	7	1	9	3	5	59
	合 計			20	16	18	16	23	16	20	18	10	19	7	17
外 科	入 院	平 日	7	2	3	1	2	1	4	3	3	5	2	2	35
		休 日	2	2	2	5	3	2	0	4	4	2	1	3	30
	外 来	平 日	20	22	9	24	15	24	11	15	22	16	14	10	202
		休 日	24	35	22	37	29	31	28	27	28	28	22	23	334
	合 計			53	61	36	67	49	58	43	49	57	51	39	38
整形外科	入 院	平 日	5	1	3	1	2	1	2	3	1	1	4	4	28
		休 日	5	6	4	4	4	6	5	8	4	4	2	5	57
	外 来	平 日	14	13	19	9	16	11	15	17	10	13	11	11	159
		休 日	34	38	27	31	38	31	27	33	30	24	37	36	386
	合 計			58	58	53	45	60	49	49	61	45	42	54	56
小 児 科	入 院	平 日	1	0	0	1	1	0	0	1	0	0	1	0	5
		休 日	0	0	0	0	0	0	0	1	0	1	1	0	3
	外 来	平 日	5	4	0	12	9	12	6	4	11	8	6	9	86
		休 日	11	11	7	7	12	10	16	9	32	18	12	9	154
	合 計			17	15	7	20	22	22	22	15	43	27	20	18
産婦人科 泌尿器科 耳鼻咽喉科 眼科 皮膚科 精神科	入 院	平 日	1	0	0	1	1	0	0	0	0	0	0	0	3
		休 日	0	0	0	0	2	0	0	0	0	0	0	0	2
	外 来	平 日	14	16	26	25	35	14	16	18	9	6	8	6	193
		休 日	13	13	18	43	39	29	16	16	15	20	18	11	251
	合 計			28	29	44	69	77	43	32	34	24	26	26	17
合 計	入 院	平 日	32	21	40	41	46	22	37	51	41	31	39	26	427
		休 日	35	47	36	52	59	49	43	54	56	59	44	58	592
	外 来	平 日	129	105	111	144	169	114	101	96	133	97	87	90	1,376
		休 日	156	188	161	220	251	199	166	175	233	265	160	147	2,321
	合 計			352	361	348	457	525	384	347	376	463	452	330	321
1 日 平 均			11.7	11.6	11.6	14.7	16.9	12.8	11.2	12.5	14.9	14.6	11.8	10.4	12.9

令和6年度 救急時間外利用状況(月別・地区別患者数)

(単位:人)

区 分		4月	5月	6月	7月	8月	9月	10月	11月	12月	1月	2月	3月	合 計	総数に対する割合
市 内	築 館	71	72	63	107	88	69	72	70	105	94	75	58	944	20.0%
	若 柳	46	47	51	75	72	49	48	55	65	62	44	55	669	14.2%
	栗 駒	47	53	42	65	80	64	33	43	64	54	46	50	641	13.6%
	高 清 水	14	22	19	14	21	16	17	13	19	17	11	16	199	4.2%
	一 迫	41	26	47	34	54	53	40	47	41	39	27	33	482	10.2%
	瀬 峰	20	16	15	22	21	16	14	19	19	18	9	11	200	4.2%
	鶯 沢	4	9	10	19	8	5	13	15	9	9	14	5	120	2.5%
	金 成	22	30	25	31	49	33	23	29	30	35	22	18	347	7.4%
	志波姫	36	28	24	33	46	35	27	24	55	56	44	41	449	9.5%
	花 山	2	7	11	6	13	4	9	3	5	8	5	3	76	1.6%
市 内 計		303	310	307	406	452	344	296	318	412	392	297	290	4,127	87.5%
その他 県内		42	39	37	43	55	32	40	52	40	48	26	28	482	10.2%
その他 県外		7	12	4	8	18	8	11	6	11	12	7	3	107	2.3%
計		352	361	348	457	525	384	347	376	463	452	330	321	4,716	100.0%

令和6年度 ICD大分類別死亡退院数(年齢階層別)

(単位:人)

ICD大分類名／年齢		0-19歳	20-29歳	30-39歳	40-49歳	50-59歳	60-69歳	70-79歳	80-89歳	90-99歳	100歳-	総数
1	感染症及び寄生虫症							2	1	2		5
2	新生物＜腫瘍＞				1		5	33	36	14		89
3	血液及び造血器の疾患並びに免疫機構の障害							2	1			3
4	内分泌、栄養及び代謝疾患							1	1			2
5	精神及び行動の障害											0
6	神経系の疾患							1	1			2
7	眼及び付属器の疾患											0
8	耳及び乳様突起の疾患											0
9	循環器系の疾患					1	1	8	23	52	2	87
10	呼吸器系の疾患				1	2	4	18	39	44		108
11	消化器系の疾患					1	2	3	8	13	1	28
12	皮膚及び皮下組織の疾患											0
13	筋骨格系及び結合組織の疾患											0
14	腎尿路生殖器系の疾患							1	6	9		16
15	妊娠、分娩及び産じょく＜褥＞											0
16	周産期に発生した病態											0
17	先天奇形、変形及び染色体異常											0
18	症状、徴候及び異常臨床所見・異常検査所見で他に分類されないもの								3	10	2	15
19	損傷、中毒及びその他の外因の影響									1		1
20	傷病及び死亡の外因											0
21	健康状態に影響を及ぼす要因及び保健サービスの利用											0
22	特殊目的用コード							6	6	7	2	21
総 数		0	0	0	2	4	12	75	125	152	7	377

令和6年度内視鏡検査件数

(単位:件)

項 目 / 月		4月	5月	6月	7月	8月	9月	10月	11月	12月	1月	2月	3月	合計
上部(GTF)経鼻を含む)	①	197	221	299	318	211	250	291	264	275	213	197	200	2,936
上部止血術	②	9	10	14	9	15	9	9	11	20	11	10	6	133
上部ポリープ切除術(Mポリ)		0	0	0	0	0	0	0	0	0	0	0	0	0
上部粘膜切除術(EMR)	④	0	0	1	0	0	0	0	0	1	0	0	0	2
上部粘膜剥離術(ESD)	⑤	3	2	5	5	3	3	4	3	6	2	4	2	42
食道静脈瘤(EVL・EIS)	⑥	0	0	0	0	0	0	0	0	0	0	0	0	0
胃瘻(PEG)	⑩	1	0	1	3	3	2	1	2	0	0	1	0	14
拡張術(吻合部・食道・胃・十二指腸・下部)	⑦	0	0	0	0	0	2	0	0	0	2	3	1	8
超音波内視鏡(EUS)	⑪	0	0	0	0	0	0	0	0	0	0	0	0	0
食道・胃・十二指腸ステント	⑨	1	1	1	1	0	2	0	2	1	0	0	1	10
経鼻イレウスチューブ挿入術	③	0	0	0	1	1	0	1	0	1	2	2	1	9
S字状結腸(SF)	⑱	6	4	5	5	1	5	3	2	2	5	4	3	45
大腸全腸(TCF)	⑰	55	53	118	154	94	111	133	93	68	66	58	51	1,054
下部止血術	⑲	6	4	5	9	2	1	2	5	1	2	3	2	42
下部ポリープ切除術(Cポリ)		0	0	0	0	0	0	0	0	0	0	0	0	0
下部粘膜切除術(EMR)	⑳	17	14	14	20	25	21	32	34	27	28	27	20	279
下部粘膜剥離術(ESD)	㉑	0	2	1	5	3	2	2	4	5	1	1	1	27
大腸ステント	㉒	2	1	2	4	1	3	1	1	0	1	2	1	19
肛イレウスT挿入	㉓	0	0	0	0	0	0	0	0	0	0	0	1	1
異物除去術	⑧	0	0	1	3	1	2	2	1	0	1	2	1	14
胆膵(ERCP)	⑫	0	0	0	0	0	2	0	0	0	0	0	1	3
胆膵(EST・碎石・採石)	⑬	1	2	6	4	8	3	1	1	8	1	2	4	41
胆管・乳頭拡張術	⑭	0	0	0	0	0	0	0	0	0	0	0	0	0
胆膵管(ENBD)	⑮	1	4	1	0	1	0	0	0	5	0	0	0	12
胆・膵ステント	⑯	4	2	0	4	5	3	2	6	6	3	1	7	43
合計		303	320	474	545	374	421	484	429	426	338	317	303	4,734

気管支鏡		0	0	0	0	0	0	0	0	1	0	0	0	1
------	--	---	---	---	---	---	---	---	---	---	---	---	---	---

総計 4,735

令和6年度 手術件数合計

(単位:件)

月				4	5	6	7	8	9	10	11	12	1	2	3	小計	合計	
手術	入院	3西	外 科								1					1	1	
			整形外科												0			
			皮膚科												0			
			泌尿器科												0			
		3東	外 科													0	5	
			皮膚科					1		1	1		1	1		5		
		4西	外 科	17	13	12	16	12	11	11	10	11	6	10	10	139	439	
			整形外科	23	25	20	22	29	20	23	30	30	20	25	29	296		
			皮膚科			1	3									4		
		5西	整形外科													0	2	
			外 科													0		
			皮膚科					1	1							2		
		小 計				40	38	33	41	43	32	35	42	41	27	36	39	447
	外来	外 科	2	1	3	4				2				1	2	1	16	16
		泌尿器科															0	0
		眼 科															0	0
		皮 膚 科		1		1											2	2
		耳 鼻 科															0	0
		整形外科		5	7	4	1	2		4	2	5	4	1	35	35		
		小 計	2	7	10	9	1	2	2	4	2	6	6	2	53	53		
合 計				42	45	43	50	44	34	37	46	43	33	42	41	500	500	
麻酔	全身麻酔	外 科	14	10	11	12	10	9	10	10	11	6	9	10	122	122		
		泌尿器科													0	0		
		内 科													0	0		
		皮 膚 科													0	0		
		耳 鼻 科													0	0		
		整形外科	17	19	15	16	20	12	20	23	24	14	20	17	217	217		
		小 計	31	29	26	28	30	21	30	33	35	20	29	27	339	339		
	腰椎麻酔	外 科	1			2	1		1	1			1		7	7		
		泌尿器科													0	0		
		眼 科													0	0		
		皮 膚 科													0	0		
		耳 鼻 科													0	0		
		整形外科	5	6	5	5	7	7	3	7	4	4	3	8	64	64		
		小 計	6	6	5	7	8	7	4	8	4	4	4	8	71	71		
	局所麻酔	外 科	4	4	2	6	1	2	2			1	2	1	25	25		
		泌尿器科													0	0		
		眼 科													0	0		
		皮 膚 科		1	1	4	2	1	1	1		1	1		13	13		
		内 科													0	0		
		整形外科	1	5	9	5	3	3		4	4	7	6	5	52	52		
		小 計	5	10	12	15	6	6	3	5	4	9	9	6	90	90		
		の麻酔	整形外科															
	小 計																	
合 計				42	45	43	50	44	34	37	46	43	33	42	41	500	500	
臨 時				14	17	17	13	17	17	14	14	18	12	9	18	180	180	
科別合計		外科	泌尿器科		眼科		皮膚科		整形外科		内科		合計					
		156		0		0		13		331		0		500				

令和6年度 手術実績(病名別・術式別)

外科

主な病名等	件数	術式
甲状腺腫瘍	0	甲状腺部分切除(片葉)、甲状腺腫摘出術(両葉)、パセドウ甲状腺摘出
甲状腺がん	0	甲状腺全摘出術、甲状腺腫摘出術(片葉)
頸部リンパ腫瘍	0	頸部リンパ腫瘍摘出術
食道がん	0	食道切除、残胃全摘、食道悪性手術
乳がん	0	乳房全摘、腋下リンパ節郭清、乳房切除、リンパ節郭清、乳房単純切除、乳腺悪性腫瘍手術(全摘)、乳房切除・分層植皮、腫瘍摘出術
前胸部腫瘍 乳腺腫瘍	0	腫瘍切除術
胃がん	9	胃全摘出術、幽門側胃切除術、腹腔鏡下胃切除、試験開腹術
胆のうがん、胆管がん	1	胆嚢悪性腫瘍摘出術、胆管切除、肝切除術、試験回復術
肝臓がん	0	肝部分切除、ラジオ波焼灼療法
胆嚢炎・胆石症・胆管結石症	25	胆嚢摘出術、腹腔鏡下胆嚢摘出術、胆嚢外瘻造設術
膵臓がん	0	膵臓部分切除、胃腸吻合術、他
腹膜炎	1	小腸切除術、直腸切除術、急性汎発性腹膜炎手術、腸穿孔他
脂肪腫・粉瘤	8	皮膚皮下腫瘍摘出術
ヘルニア	55	鼠径ヘルニア手術、腹壁癒着ヘルニア手術、大腿ヘルニア根治手術、腹腔鏡下鼠径ヘルニア手術
腸がん	21	人工肛門造設術・閉鎖術、結腸切除、回盲部切除、バイパス術、腹腔鏡下結腸切除、横行結腸切除、マイルズ手術、ハルトマン手術、直腸切除術、S状結腸切除、結腸部分切除術 他 結腸部分切除 他
虫垂癌	0	結腸切除術(悪性)
虫垂炎・回盲部腫瘍他	12	腹腔鏡下虫垂切除術、虫垂切除・腸切除術
静脈瘤	0	ストリッピング
イレウス	2	イレウス術、小腸切除術、腸管癒着症剥離術
皮膚皮下腫瘍・リンパ腫瘍	1	皮膚皮下腫瘍摘出術・リンパ節摘出術
痔、肛門周囲膿症、直腸脱	0	切開、排膿、痔瘻根治術、痔核術
縫合不全	0	人工肛門造設
進行性核上性麻痺	0	気管切開
その他	17	創傷処理、切開、排膿、ポート挿入・抜去、他
合 計	156	

整形外科

主な病名等	件数	術式
鎖骨骨折	10	観血的骨接合術、抜釘
肩腱板断裂	40	鏡視下腱板修復術、関節鏡視下肩峰形成術、他
肩関節脱臼骨折・肩関節骨折	3	肩関節形成術、人工骨頭挿入術、他
変形性肩関節症・腱鎖関節症他	7	人工肩関節置換術
肩関節唇損傷・関節硬縮・肩関節脱臼他	0	鏡視下滑膜切除、非観血的受動術、非観血的脱臼整復術
肘部骨折・脱臼・靱帯損傷他	5	観血的骨接合術・靱帯縫合術他
肩甲骨肩峰骨折、肩甲骨頸部骨折	0	骨折観血の手術、抜釘

主な病名等	件数	術式
上腕骨骨折	21	観血的骨接合術、抜釘、経皮的鋼線刺入術
橈骨・尺骨骨折	30	観血的整復骨接合術、抜釘、経皮的鋼線刺入術、神経剥離術、他
手・指骨折、バネ指・マレット指、手根管症候群等	27	骨接合術、腱鞘切開術、毛根管解放術、抜釘、切創縫合、腱縫合、他
肘部管症候群	0	肘部管開放術
手腱断裂、伸筋腱断裂	0	腱縫合術
胸鎖関節脱臼	0	
骨盤骨折	0	骨折観血の手術
変形股関節症	9	THA
股関節脱臼	0	関節脱臼整復術
大腿骨骨折、他	77	観血的整復固定術、観血的骨接合術、人工骨頭置換術、他
膝骨折、変形性膝関節症他	48	骨接合術、TKA、抜釘他
半月板損傷、前十字靱帯損傷他		鏡視下半月板切除、鏡視下前十字靱帯形成術、関節鏡下滑膜切除
下肢骨折、脛骨・腓骨骨折	26	骨接合術、骨移植術、抜釘、髓内釘、偽関節
踵骨骨折、リスフラン骨折	4	観血的整復骨接合術、骨移植、他
足趾骨折	3	観血的骨接合術、抜釘、他
足関節靱帯断裂、滑膜炎、アキレス腱断裂	6	アキレス腱縫合、靱帯縫合術、鏡視下滑膜切除術
壊疽（動脈閉塞症）	0	四肢切断術
上腕二頭筋断裂	0	
腰部脊柱管狭窄症	0	
頸椎骨折	0	
拇趾伸筋腱断裂	0	
その他	15	異物摘出術、滑液膜摘出、創傷処理、軟部腫瘍摘出、皮膚皮下腫瘍摘出、筋膜切除術、他
合 計	331	

眼科

主な病名等	件数	術式
白内障	0	PEA・IOL
眼瞼内反症	0	眼瞼内反症手術
眼瞼腫瘍・霰粒腫	0	眼瞼結膜腫瘍摘出術、眼瞼切除術
緑内障	0	緑内障手術・虹彩切除術
翼状片	0	翼状片切除・結膜弁移植・有茎結膜弁移植
その他	0	水晶体再建術・逢着レンズ挿入
合 計	0	

皮膚科

主な病名等	件数	術式
ホーエン病(各部位)	3	皮膚腫瘍摘出手術、皮弁作成
基底細胞がん	4	皮膚皮下腫瘍摘出、皮弁形成
有棘細胞がん	2	皮膚悪性腫瘍切除
その他	4	分層植皮術、皮膚切開術
合 計	13	

泌尿器科

主な病名等	件数	術式
	0	

令和6年度 心臓カテーテル検査等実績

(単位:人)

月	年度	心臓カテーテル検査			PCI (心臓カテ再掲)			補助循環装置 (IABP,PCPS) (再掲)	PMGE (ペースメーカー 交換術)	PMI (ペースメーカー 移植術)	下肢動脈カテーテル手術	アブレーション	その他	計	備考
		予定	緊急	計	予定	緊急	計								
4	6	12	3	15	3	7	10	0	5	1	2	11	1	35	
	5	26	1	27	4	4	8	1	2	3	0	15	2	49	
	差引	△ 14	2	△ 12	△ 1	3	2	△ 1	3	△ 2	0	△ 4	△ 1	△ 14	
5	6	23	6	29	3	9	12	2	1	4	0	9	0	43	
	5	25	6	31	7	4	11	1	2	3	2	11	0	49	
	差引	△ 2	0	△ 2	△ 4	5	1	1	△ 1	1	△ 2	△ 2	0	△ 6	
6	6	17	1	18	3	4	7	0	2	4	0	11	1	36	
	5	17	6	23	7	4	11	0	1	5	3	12	2	46	
	差引	0	△ 5	△ 5	△ 4	0	△ 4	0	1	△ 1	△ 3	△ 1	△ 1	△ 10	
7	6	12	4	16	1	8	9	1	0	2	1	15	0	34	
	5	14	0	14	4	0	4	0	4	3	0	13	0	34	
	差引	△ 2	4	2	△ 3	8	5	1	△ 4	△ 1	1	2	0	0	
8	6	11	3	14	3	7	10	0	1	2	1	8	1	27	
	5	17	4	21	2	6	8	0	1	8	0	8	1	39	
	差引	△ 6	△ 1	△ 7	1	1	2	0	0	△ 6	1	0	0	△ 12	
9	6	15	4	19	1	6	7	1	0	6	2	12	0	39	
	5	11	6	17	5	5	10	2	1	1	1	7	2	29	
	差引	4	△ 2	2	△ 4	1	△ 3	△ 1	△ 1	5	1	5	△ 2	10	
10	6	17	3	20	4	5	9	0	3	6	0	12	0	41	
	5	16	1	17	5	0	5	0	1	2	1	12	1	34	
	差引	1	2	3	△ 1	5	4	0	2	4	△ 1	0	△ 1	7	
11	6	14	4	18	1	4	5	1	0	1	0	12	0	31	
	5	9	4	13	2	6	8	1	1	1	1	10	2	28	
	差引	5	0	5	△ 1	△ 2	△ 3	0	△ 1	0	△ 1	2	△ 2	3	
12	6	15	2	17	5	5	10	1	1	1	0	10	0	29	
	5	10	7	17	2	7	9	3	3	2	0	11	0	33	
	差引	5	△ 5	0	3	△ 2	1	△ 2	△ 2	△ 1	0	△ 1	0	△ 4	
1	6	11	2	13	1	3	4	0	0	3	0	9	0	25	
	5	13	9	22	3	10	13	1	1	3	0	10	1	37	
	差引	△ 2	△ 7	△ 9	△ 2	△ 7	△ 9	△ 1	△ 1	0	0	△ 1	△ 1	△ 12	
2	6	12	1	13	1	1	2	0	0	2	0	6	1	22	
	5	11	7	18	1	7	8	0	0	1	0	7	1	27	
	差引	1	△ 6	△ 5	0	△ 6	△ 6	0	0	1	0	△ 1	0	△ 5	
3	6	20	8	28	5	10	15	1	0	1	0	8	2	39	
	5	16	5	21	4	7	11	1	1	0	1	10	0	33	
	差引	4	3	7	1	3	4	0	△ 1	1	△ 1	△ 2	2	6	
計	6	179	41	220	31	69	100	7	13	33	6	123	6	401	
	5	185	56	241	46	60	106	10	18	32	9	126	12	438	
	差引	△ 6	△ 15	△ 21	△ 15	9	△ 6	△ 3	△ 5	1	△ 3	△ 3	△ 6	△ 37	

※「計」欄は当該月まで

令和6年度 循環器内科手術・検査件数															(単位: 件)	
	手術・検査名		4月	5月	6月	7月	8月	9月	10月	11月	12月	1月	2月	3月	合計	
虚血疾患（PCI）	心臓カテーテル検査（患者数）		5	17	11	7	4	12	18	19	15	14	12	26	160	
		内緊急検査（入院と同日施行）	0	1	0	0	0	0	3	6	5	4	0	6	25	
		右心カテーテル検査		2	4	5	2	1	5	4	5	0	1	3	6	38
			心筋生検（右室）	1	1	0	0	0	2	3	2	0	0	1	1	11
		左心カテーテル検査	5	17	11	7	4	12	19	19	16	14	13	27	164	
			冠動脈造影	5	17	11	7	4	12	19	19	16	14	13	27	164
			左室造影	2	7	8	4	7	5	3	1	6	7	10	6	66
		F F R（冠動脈血流予備測定）	0	1	1	1	0	1	0	2	1	0	1	2	10	
		冠挙縮誘発試験（エルゴノビン、ATP負荷）	0	0	0	0	0	0	0	0	0	0	0	0	0	0
	冠動脈カテーテル手術（患者数）		10	12	7	9	10	7	9	5	10	4	2	14	99	
		内緊急手術（入院と同日施行）	4	6	2	4	3	4	3	4	2	3	1	7	43	
	経皮的冠動脈形成術	ACS	AMI（心筋梗塞）	3	5	1	3	3	2	2	2	1	1	1	5	29
			uAP（不安定性狭心症）	1	0	0	0	0	1	0	1	1	0	0	0	4
			その他	5	3	4	4	6	3	3	1	6	1	1	7	44
		内緊急手術（入院と同日施行）	4	5	1	3	3	3	2	3	2	1	1	5	33	
	経皮的冠動脈ステント留置術	ACS	AMI（心筋梗塞）	0	1	1	1	0	1	0	1	0	2	0	2	9
			uAP（不安定性狭心症）	0	0	0	0	0	0	0	0	0	0	0	0	0
			その他	1	2	0	1	1	0	4	0	2	0	0	0	11
		内緊急手術（入院と同日施行）	0	1	1	1	0	1	1	1	0	2	0	2	10	
	経皮的冠動脈血栓吸引術		3	6	3	5	5	2	2	0	0	3	1	5	35	
		内緊急手術（入院と同日施行）	3	6	2	4	3	2	2	0	0	3	1	4	30	
	経皮的冠動脈形成術（特殊カテーテルによる）		Rotablator	0	0	0	0	1	0	0	0	0	0	0	1	
			.Diamondback	1	1	1	1	0	0	0	1	1	1	0	7	
			Shockwave	0	0	0	0	0	0	0	0	0	0	0	0	
	DCA（経皮的冠動脈粥腫切除術）			0	0	0	0	1	0	0	0	1	0	0	2	
不整脈疾患（RFCA、PMI）	頻脈に対する検査/手術（患者数）		11	9	11	15	8	12	12	12	10	9	6	8	123	
	EPS（電気生理学的検査）単独		0	0	0	0	0	0	0	0	0	0	0	0		
	RFCA（経皮的カテーテル心筋焼却術）	心房中隔穿孔 あり	9	9	11	13	8	12	11	11	8	5	6	8	111	
		その他	2	0	0	2	0	0	1	1	2	4	0	0	12	
	徐脈に対する手術（患者数）		7	6	7	2	5	7	9	3	5	4	4	6	65	
	PMI（ペースメーカー移植術）	TVI（経静脈電極）	1	4	4	2	2	6	5	1	1	3	2	1	32	
		Leadless（リードレスペースメーカー）	0	0	0	0	0	0	1	0	0	0	0	0	1	
	PMGE（ペースメーカー交換術）		5	1	2	0	1	0	3	0	1	0	0	0	13	
	体外式ペースメーカー移植術		1	1	1	0	3	2	3	2	3	3	3	6	28	
		内緊急手術（入院と同日施行）	1	1	1	0	2	1	0	0	1	1	2	4	14	
	失神に対する手術（患者数）		0	0	0	0	0	0	0	0	0	0	0	0	0	
	ILR（植込型心電図記録計移植術）			0	0	0	0	0	0	0	0	0	0	0	0	
ILR摘出術			0	0	0	0	0	0	0	0	0	0	0	0		
末梢動脈疾患	末梢血管手術（患者数）		2	0	0	1	1	2	0	0	0	0	0	1	7	
	EVT	経皮的下肢動脈形成術（レーザー手術）	0	0	0	0	0	0	0	0	0	0	0	0	0	
		四肢の血管拡張術	2	0	0	1	1	2	0	0	0	0	0	0	6	
		腎血管性高血圧症手術	0	0	0	0	0	0	0	0	0	0	0	0	0	
	血管塞栓術	止血術	0	0	0	0	0	0	0	0	0	0	0	1	1	
		その他	0	0	0	0	0	0	0	0	0	0	0	0	0	
	末梢血管造影検査			0	0	1	0	0	0	0	0	0	0	1	2	
機械補助（MCS）	循環補助デバイス	大動脈バルーン・パンピング法（IABP）	0	2	0	2	0	1	0	1	1	0	0	1	8	
		人工心臓（VA-ECMO）	0	0	0	0	0	0	0	0	0	0	0	0	0	
合計			35	44	36	34	28	40	48	39	40	31	24	55	454	

令和6年度 臨床工学技士関連業務件数

(単位:件)

	4月	5月	6月	7月	8月	9月	10月	11月	12月	1月	2月	3月	合計
持続血液濾過透析 (CHDF)							1						1
腹水濾過濃縮再静注法 (CART)													0
冠動脈造影検査 (CAG)	5	17	11	7	4	12	11	13	7	9	11	14	121
経皮的冠動脈形成術 (PCI)	10	12	7	9	10	7	9	5	10	4	2	14	99
末梢動脈血管内治療 (EVT)	2			1	1	2							6
ペースメーカー挿入術 (PMI)	1	4	4	2	2	6	6	1	1	3	2		32
ペースメーカー交換術 (PME)	5	1	2		1		3		1			1	14
カテーテルアブレーション (ABL)	11	9	11	15	8	12	12	12	10	9	5	8	122
大動脈バルーンパンピング (IABP)		2		2		1		1	1			1	8
経皮的心肺補助 (PCPS)								1					1
体外式ペースメーカー (T-PM)	1		1		1			2	2		1		8
合 計	35	45	36	36	27	40	42	35	32	25	21	38	412

2024/4～2025/3

令和6年度 通院治療室患者推移

(単位:件)

		4月	5月	6月	7月	8月	9月	10月	11月	12月	1月	2月	3月	計	前年度 計	前年度 比
診療科別	外科	11	15	14	10	7	9	17	9	9	12	21	12	146	123	23
	内科	0	0	0	0	1	2	1	0	1	1	0	1	7	0	7
	整形外科	11	17	14	21	13	14	12	17	18	16	21	13	187	160	27
	皮膚科													0	0	0
計		22	32	28	31	21	25	30	26	28	29	42	26	340	283	57
疾患別	乳がん	5	7	5	5	2	2	4	1	3	3	5	4	46	48	△ 2
	大腸がん	2	2	1	1	2	4	7	4	4	6	11	5	49	50	△ 1
	膵臓がん	0	0	0	0	0	0	0	0	0	0	0	0	0	7	△ 7
	胃がん	1	2	2	1	0	2	5	4	2	3	5	3	30	16	14
	リウマチ	11	17	14	21	13	14	12	17	18	16	21	13	187	152	35
	胆のうがん													0	0	0
	胆道がん													0	0	0
	胆管がん	1	3	3	3	4	3	1	0	0	0	0	0	18	10	8
	腹膜癌													0	0	0
	肝臓癌													0	0	0
	甲状腺がん													0	0	0
	骨腫瘍													0	0	0
	食道癌	2	1	3	0	0	0	0	0	0	0	0	0	6	0	6
	前立腺がん													0	0	0
	潰瘍性大腸炎							1		1	1	0	1	0	0	0
	肺癌													0	0	0
計		22	32	28	31	21	25	30	26	28	29	42	26	336	283	53

令和6年度 薬剤部集計(1)

(単位:件)

区 分		4月	5月	6月	7月	8月	9月	10月	11月	12月	1月	2月	3月	合 計
外 来 実 働 日 数		21	21	20	22	21	19	22	20	20	19	18	20	243
実 働 日 数		30	31	30	31	31	30	31	30	31	31	28	31	365
外来処方箋枚数	院 内	233	231	292	325	240	270	305	227	231	222	185	192	2,953
	院 外	4,472	4,423	4,414	4,690	4,345	4,381	4,693	4,407	4,616	4,356	3,959	4,571	53,327
	救 急 外 来	176	164	157	204	281	199	178	183	254	246	161	158	2,361
	麻 薬	5	10	6	17	9	5	8	5	8	5	6	9	93
	合 計	4,886	4,828	4,869	5,236	4,875	4,855	5,184	4,822	5,109	4,829	4,311	4,930	58,734
外 来 処 方 箋 発 行 率		91.5%	91.6%	90.7%	89.6%	89.1%	90.2%	90.5%	91.4%	90.4%	90.2%	91.8%	92.7%	90.8%
入院処方箋枚数	入 院 枚 数	2,648	2,337	2,180	2,504	2,527	2,376	2,485	2,372	2,438	2,316	2,397	2,543	29,123
	入 院 麻 薬	201	181	184	211	207	213	311	259	212	142	125	132	2,378
	特 定 生 物 来 由	0	0	0	0	1	0	0	0	0	0	0	0	1
院内処方箋枚数 剤	外 来 剤 数	713	760	880	1,029	953	885	920	769	884	858	612	611	9,874
	入 院 剤 数	5,665	5,059	4,352	5,138	5,146	4,864	5,110	4,840	5,030	4,694	4,915	5,124	59,937
入 院 定 期 注 射	注 射 枚 数	5,341	5,000	5,019	5,275	5,370	4,456	5,384	5,387	5,937	6,006	4,696	4,868	62,739
	注 射 剤 数	10,920	10,623	10,134	11,085	11,261	9,367	11,157	11,489	12,494	12,732	9,980	10,305	131,547
外 来 注 射 枚 数		614	553	629	764	728	608	614	587	637	614	541	579	7,468
在 宅 注 射 枚 数		0	0	0	0	0	0	0	0	0	0	0	0	0
院 内 処 方 箋 枚 数 合 計		3,062	2,742	2,635	3,050	3,057	2,850	2,976	2,787	2,931	2,789	2,749	2,902	34,530

令和6年度 薬剤部集計(2)

(単位:件)

区 分		4月	5月	6月	7月	8月	9月	10月	11月	12月	1月	2月	3月	合計
化 学 療 法	入 院	0	0	0	0	1	1	0	0	0	0	0	0	2
	外 来	28	26	29	34	19	27	37	26	28	29	30	27	340
T P N 調 製		12	7	13	11	12	2	0	10	1	10	1	0	79
退 院 時 薬 剤 情 報 提 供 数		55	58	59	49	41	41	57	47	45	26	46	45	569
服 薬 指 導 件 数	【 HA 】 あ り	139	122	133	123	139	117	126	124	119	65	128	123	1,458
	【 HA 】 な し	53	56	102	119	86	86	115	116	108	49	58	68	1,016
	合 計	192	178	235	242	225	203	241	240	227	114	186	191	2,474
麻 薬 指 導 件 数		4	2	2	4	3	6	8	1	1	1	4	3	39
院 内 製 剤 調 製 数		8	4	10	6	6	9	10	4	8	5	4	12	86

実診療日数	365	日
職員1人1日当たり延剤数	$\left(\frac{\text{外来剤数}}{\text{外来実日数}} + \frac{\text{入院剤数}}{365} \right) \times \frac{1}{\text{薬剤師9人}}$	22.80 剤
職員1人1日当たり注射用剤数	$\frac{\text{注射剤数合計}}{365 \text{日} \times \text{薬剤師9人}}$	40.00 剤
1カ月当たり院外処方箋発行枚数	$\frac{\text{院外処方箋枚数合計}}{12 \text{カ月}}$	4443.90 枚
院外処方箋発行率	$\frac{\text{院外処方箋枚数合計} \times 100}{\text{外来処方箋枚数合計}}$	90.80 %
1カ月当たり病棟服薬指導件数	$\frac{\text{服薬指導件数合計}}{12 \text{カ月}}$	206.20 件
1カ月当たり無菌製剤処理 (化学療法)	$\frac{\text{化学療法件数合計}}{12 \text{カ月}}$	28.50 件
1カ月当たり無菌製剤処理 (TPN製剤)	$\frac{\text{TPN製剤件数合計}}{12 \text{カ月}}$	6.60 件
1カ月当たり退院時薬剤情報提供数	$\frac{\text{退院時薬剤情報提供合計}}{12 \text{カ月}}$	47.40 件

令和6年度 放射線科 検査数

(単位:件)

	4月	5月	6月	7月	8月	9月	10月	11月	12月	1月	2月	3月	合計	月平均	R5年度 月平均	前年度 比(%)
単 純 XP	1,753	2,126	1,791	1,844	1,675	1,753	1,914	1,745	1,636	1,604	1,538	1,596	20,975	1,748	2	99,596
造 影 X/P	1	0	0	1	0	0	0	0	0	0	0	0	2	0.2	0.2	83
X - T V	105	171	139	167	127	172	183	184	172	151	153	125	1,849	154	166	93
C T	652	701	702	741	721	683	720	777	742	736	635	688	8,498	708	665	106
M R I	288	328	351	354	327	280	277	318	315	295	283	302	3,718	310	309	100
血 管	35	43	36	34	27	39	40	32	29	25	22	39	401	33	36	93
乳 房	41	65	58	72	54	64	73	56	57	52	56	71	719	60	59	102
ポ ー タ ブ ル	317	326	298	283	294	302	281	273	282	224	266	269	3,415	285	344	83
イ メ ー ジ	17	20	15	10	22	14	15	17	18	13	13	20	194	16	14	115
結 石 破 砕	0	0	0	0	0	0	0	0	0	0	0	0	0	0	0	—
D E X A	64	70	58	76	62	67	59	50	42	37	31	69	685	57	54	106
超 音 波	337	327	352	375	296	350	362	362	328	301	264	318	3,972	331	309	107
計	3,610	4,177	3,800	3,957	3,605	3,724	3,924	3,814	3,621	3,438	3,261	3,497	44,428	3,702	1,958	189

令和6年度CT・MRI読影件数（「画像診断管理加算2」算定のための基礎資料）

（単位：件）

		4月	5月	6月	7月	8月	9月	10月	11月	12月	1月	2月	3月	計
CT件数		705	764	759	787	787	750	786	833	808	811	682	747	9,219
MRI件数		316	352	378	381	326	294	287	325	324	302	293	311	3,889
CT・MRI合計件数		1,021	1,116	1,137	1,168	1,113	1,044	1,073	1,158	1,132	1,113	975	1,058	13,108 ^(A)
放射線科常勤医師による読影	翌診療日までに結果提出	606	662	605	717	620	620	665	665	583	560	677	617	7,597 ^(B)
	その他	0	0	0	0	0	0	0	0	0	0	0	0	0
放射線科非常勤医師による読影	翌診療日までに結果提出	0	0	0	0	0	0	0	0	0	0	0	0	0
	その他	0	0	0	0	0	0	0	0	0	0	0	0	0
脳外非常勤医師による読影	翌診療日までに結果提出	23	30	44	25	34	20	26	48	32	43	25	54	404
	その他（脳検診）	5	12	12	16	22	15	13	13	5	3	7	2	125
常勤医師による読影	翌診療日までに結果提出の割合	59.4%	59.3%	53.2%	61.4%	55.7%	59.4%	62.0%	57.4%	51.5%	50.3%	69.4%	58.3%	58.0% ^(B) / ^(A)

（参考データ：放射線科常勤医師による読影割合 58.0%）

令和6年度CT・MRI遠隔読影件数ならびに遠隔読影診断費

（単位：件）

		4月	5月	6月	7月	8月	9月	10月	11月	12月	1月	2月	3月	計
CT遠隔読影件数		185	214	250	203	230	220	182	231	252	233	135	183	2,518
MRI遠隔読影件数		115	105	148	118	130	100	100	138	122	130	91	121	1,418
CT・MRI遠隔読影合計件数		300	319	398	321	360	320	282	369	374	363	226	304	3,936
ドクターネット費用		¥1,124,222	¥1,256,609	¥1,546,547	¥1,296,627	¥1,416,136	¥1,321,470	¥1,129,770	¥1,464,549	¥1,358,566	¥1,491,450	¥1,010,538	¥1,179,232	¥15,595,716

令和6年度 放射線科 時間外・休日 撮影・検査件数

(単位:件)

	年度	4月	5月	6月	7月	8月	9月	10月	11月	12月	1月	2月	3月	合計	月平均
単 純 X P (件)	R6	275	360	392	395	393	360	377	456	463	357	399	325	4,552	379
	R5	376	438	421	446	416	394	402	390	385	399	373	370	4,810	401
対 前 年 比		△ 101	△ 78	△ 29	△ 51	△ 23	△ 34	△ 25	66	78	△ 42	26	△ 45	△ 258	△ 22
X - T V (人)	R6	5	2	4	4	6	2	1	3	9	2	1	3	42	4
	R5	6	9	4	9	6	10	9	15	9	4	4	2	87	7
対 前 年 比		△ 1	△ 7	0	△ 5	0	△ 8	△ 8	△ 12	0	△ 2	△ 3	1	△ 45	△ 4
C T (人)	R6	175	181	169	184	202	166	166	197	237	216	162	170	2,225	185
	R5	145	150	147	179	193	190	184	177	171	192	154	184	2,066	172
対 前 年 比		30	31	22	5	9	△ 24	△ 18	20	66	24	8	△ 14	159	13
M R I (人)	R6	11	8	13	15	14	9	11	24	32	12	18	13	180	15
	R5	14	14	22	17	12	19	15	12	13	17	18	16	189	16
対 前 年 比		△ 3	△ 6	△ 9	△ 2	2	△ 10	△ 4	12	19	△ 5	0	△ 3	△ 9	△ 1
ポ ー タ ブ ル (件)	R6	26	47	27	31	34	36	22	31	40	14	13	29	350	29
	R5	47	31	26	49	45	38	46	45	28	39	26	37	457	38
対 前 年 比		△ 21	16	1	△ 18	△ 11	△ 2	△ 24	△ 14	12	△ 25	△ 13	△ 8	△ 107	△ 9
血 管 撮 影 (心 カ テ) (件)	R6	9	10	9	13	8	9	11	10	7	8	5	10	109	9
	R5	6	10	9	7	8	11	7	10	7	13	8	5	101	8
対 前 年 比		3	0	0	6	0	△ 2	4	0	0	△ 5	△ 3	5	8	1

検査部門	検査分類	検査項目	4月	5月	6月	7月	8月	9月	10月	11月	12月	1月	2月	3月	合計
検体	尿・糞便等一般検査等	尿定性一般	1,750	1,938	1,943	1,991	1,819	1,938	2,076	1,922	1,944	1,874	1,728	1,839	22,762
		尿沈査	845	912	985	957	910	998	993	975	1,014	873	852	946	11,260
		尿生化学	329	430	521	455	460	524	651	551	454	419	398	420	5,612
		尿感染症検査	49	49	46	44	47	40	47	29	38	47	35	31	502
		便検査(潜血)	3	5	5	6	4	4	3	7	2	5	2	5	51
		便感染症検査	333	546	547	589	351	513	604	521	496	500	471	370	5,841
		穿刺液検査	10	7	3	7	8	10	7	8	4	1	1	9	75
	血液学的検査	血液検査	5,934	5,951	5,915	6,267	5,802	5,865	6,275	5,809	5,919	5,772	5,408	5,812	70,729
		凝固検査	2,433	2,562	2,605	2,680	2,522	2,533	2,456	2,127	2,090	2,071	1,901	2,056	28,036
	生化学的検査	蛋白窒素成分	14,279	14,533	14,538	15,251	14,409	14,624	15,194	14,489	14,588	14,296	13,306	14,295	173,802
		酵素	19,180	19,493	19,438	20,585	19,337	19,545	20,511	19,089	19,349	19,058	17,905	18,850	232,340
		電解質	8,706	8,574	8,631	9,108	8,731	8,628	9,082	8,527	8,646	8,588	7,905	8,566	103,692
		無機質	2,846	2,882	3,016	3,246	3,059	3,134	3,140	2,972	2,949	2,827	2,719	2,863	35,653
		脂質	6,334	6,884	6,923	7,269	6,309	6,559	7,305	6,698	6,505	6,505	6,144	6,335	79,770
		糖日内変動／負荷試験	0	0	0	0	7	0	0	0	4	5	7	0	23
		血糖	3,644	3,825	3,842	4,014	3,754	3,797	4,126	3,856	3,734	3,831	3,578	3,756	45,575
		薬物濃度	8	5	8	8	7	14	9	8	10	12	10	12	111
		ガス分析	185	213	288	275	254	224	423	193	217	232	166	169	2,839
		機能検査	0	0	0	0	0	0	0	0	0	0	0	1	1
		その他	6,971	6,960	7,031	7,186	6,949	6,827	7,043	6,550	6,673	6,547	6,030	6,519	81,286
		甲状腺ホルモン	808	704	811	752	716	841	839	732	739	598	602	673	8,815
		腫瘍マーカー	392	426	489	436	406	479	436	412	381	351	339	438	4,985
	免疫学的検査	血液型	120	107	103	94	141	143	143	141	120	137	110	114	1,473
		不規則抗体	129	109	106	100	125	122	140	143	133	145	116	116	1,484
		交差試験	36	28	20	23	26	16	28	31	31	34	33	20	326
		肝炎ウイルス関連	523	541	647	591	607	664	637	616	521	555	538	530	6,970
		感染症免疫学的検査	1,004	1,036	1,007	1,019	1,241	1,021	1,056	962	1,395	1,751	894	968	13,354
	微生物学的検査	細菌顕微鏡検査	158	150	133	131	147	127	176	113	116	93	83	114	1,541
		細菌培養同定検査	374	369	280	298	324	256	330	295	329	245	237	291	3,628
		薬剤感受性検査	78	69	69	71	84	61	64	63	62	47	61	55	784
	外注検査		2,380	2,597	2,565	2,078	2,300	2,510	2,395	2,108	1,873	1,781	1,482	1,880	25,949
病理	組織検査	病理組織検査(1臓器)	71	88	99	94	105	83	108	115	110	90	85	74	1,122
		術中迅速検査	0	0	0	2	1	0	0	0	0	1	0	0	4
	細胞検査	細胞検査	62	79	88	101	97	102	98	91	85	76	61	91	1,031
生理	呼吸循環機能検査	心電図他	1,459	1,335	1,375	1,363	1,152	1,265	1,597	1,215	1,162	1,168	1,078	1,121	15,290
		脈波	81	57	79	66	63	57	68	53	50	46	43	53	716
		肺機能	154	152	205	165	157	199	205	178	162	132	150	119	1,978
		呼気NO	46	49	66	49	48	56	61	46	29	35	41	40	566
		P S G 検査	4	8	8	4	6	7	2	7	6	3	6	8	69
	超音波検査	心エコー	271	231	266	239	205	219	222	211	194	198	158	203	2,617
		負荷心エコー	0	0	0	0	0	0	0	0	0	0	0	0	0
		経食道エコー	10	10	10	14	9	9	9	11	9	5	5	8	109
		下肢エコー	35	29	21	25	25	36	21	24	26	37	29	35	343
		頸動脈エコー	9	10	9	12	12	8	9	12	11	6	14	15	127
	耳鼻咽喉科学的検査	聴力	419	384	355	390	260	344	547	358	337	332	351	261	4,338
		平衡機能	0	1	1	0	0	1	1	2	3	0	1	1	11
	その他		1	4	4	1	1	1	1	3	3	5	4	7	35
	合計		82,463	84,342	85,101	88,056	82,997	84,404	89,138	82,273	82,523	81,334	75,087	80,089	997,807

年度	総件数	対前年比
平成31令和1年度	907,285	104.66%
令和2年度	933,360	102.43%
令和3年度	1,104,911	111.24%
令和4年度	1,011,607	91.56%
令和5年度	1,004,759	99.32%
令和6年度	997,807	99.31%

令和6年度 血液製剤稼動状況

1.血液製剤使用・戻し率

製 剤 名 称	診 療 科	払出単位	使用単位	(未使用数) 戻し数	使 用 率	前年度使用率	前年度との差
赤血球製剤	内 科	534	522	12	97.8%	94.7%	
	循 環 器 内 科	42	42	0	100.0%	90.9%	
	外 科	34	16	18	47.1%	84.6%	
	整 形 外 科	358	220	138	61.5%	62.9%	
	救 急 外 来 他	36	34	2	94.4%	90.6%	
	全 体	1004	834	170	83.1%	83.7%	-0.7%
血漿製剤	内 科	20	16	4	80.0%	100.0%	
	循 環 器 内 科	0	0	0			
	外 科	0	0	0		0.0%	
	整 形 外 科	12	10	2			
	救 急 外 来 他	0	0	0			
	全 体	32	26	6	81.3%	50.0%	31.3%
血小板製剤	内 科	20	20	0	100.0%	100.0%	
	循 環 器 内 科	0	0	0			
	外 科	0	0	0			
	整 形 外 科	0	0	0			
	救 急 外 来 他	0	0	0			
	全 体	20	20	0	100.0%	100.0%	0.0%
自己血CPD	整 形 外 科	70	70	0	100.0%	100.0%	
	全 体	70	70	0	100.0%	100.0%	0.0%

2.赤血球製剤 入庫・使用・廃棄

(単位:個・%)

	パック数	比率 (対入庫数)	前年度比率	目 標
入 庫 数	423			
交 差 件 数	503			
総 使 用 数	417	98.6%	96.8%	90%以上
廃 棄 数	8	1.9%	2.6%	10%以下
C/T比(交差数/使用数)	1.2			

令和6年度 病理検査実施数

1.実施総件数

	R6年度	R5年度	備 考
組 織 診	1,126 (4)	1,080 (3)	():術中迅速診断
細 胞 診	1,031 (0)	874 (0)	():術中迅速診断
剖 検	0	0	
C P C	2	2	
合 計	2,159	1,956	

2.業務先別件数

①組織診

	R6年度	R5年度	備 考
外 部 委 託	1,122	1,077	東北大学/医師会
院 内 検 査	4	3	術中迅速診断

②細胞診

	R6年度	R5年度	備 考
外 部 委 託	1,031	874	対がん協会/医師会
院 内 検 査	0	0	術中迅速診断

③剖検

0例

年 月 日	診 療 科	委 託 先	執刀医

④CPC

2回

年 月 日	場 所	病理指導医/症例提示
令和6年6月26日	講義室	東北大学大学院医学研究科病理診断学分野 鈴木 貴 教授 /栗原中央病院研修医
令和6年12月10日	講義室	東北大学大学院医学研究科病理診断学分野 鈴木 貴 教授 /栗原中央病院研修医

令和6年度 栄養管理室業務実績

1 栄養管理室のスタッフ

	病院	委託会社
管理栄養士	4名	2名
栄 養 士		2名
調 理 師		4名
調 理 助 手		13名
計	4名	21名

2 個別栄養食事指導件数

(単位:件)

区分	糖尿病・糖腎症	腎臓病	心臓高血圧症	脂質異常症	肝臓病	潰瘍食・術後食	肥満症	脾臓病	濃厚流動食	形態調整・その他	計
外来	549	7	130	53	9	1	38	0	0	152	939
入院	226	12	564	3	3	51	2	2	0	79	942
合計	775	19	694	56	12	52	40	2	0	231	1,881

3 集団栄養食事指導

	糖尿病教室
合 計	47

4 給食業務状況

月別給食数

(単位:食)

	常 食	軟 食	流 動 食	特 別 食	合 計	1 日 平 均
R4 4月	2,342	4,053	86	4,746	13,862	462
5月	2,367	3,076	82	4,949	13,608	439
6月	1,926	3,098	63	4,486	12,563	419
7月	2,165	4,166	72	4,514	13,747	443
8月	2,271	4,944	118	4,106	14,395	464
9月	2,237	3,923	69	4,367	12,960	432
10月	2,106	4,121	34	4,441	13,631	440
11月	2,222	4,161	60	5,088	14,339	478
12月	2,568	4,248	81	4,903	14,957	482
R6 1月	2,526	5,605	59	4,397	15,772	509
2月	2,836	4,146	115	4,581	14,345	512
3月	2,593	3,836	51	4,969	14,645	472
合 計	28,159	49,377	890	55,547	168,824	
月平均	2,346	4,114	74	4,628	11,162	
1日平均	78	137	3	154	372	
1回平均	26	46	1	51	124	
食種別比率%	21.0	37.1	0.8	41.1	100	

令和6年度 リハビリテーション事業

1 疾患別延べ患者数と診療報酬

疾 患 別 リ ハ	患者数と診療報酬	令和6年度	令和5年度
脳血管疾患等リハ (I)	延 べ 患 者 数	8,907人	10,233人
	診 療 報 酬	2,706,286点	3,127,991点
呼 吸 器 リ ハ (I)	延 べ 患 者 数	6,768人	7,988人
	診 療 報 酬	1,406,650点	1,633,275点
運 動 器 リ ハ (I)	延 べ 患 者 数	15,172人	17,328人
	診 療 報 酬	5,651,675点	6,320,203点
心大血管疾患リハ (I)	延 べ 患 者 数	2,944人	2,674人
	診 療 報 酬	824,715点	781,665点
が ん 患 者 リ ハ	延 べ 患 者 数	699人	815人
	診 療 報 酬	178,350点	198,850点
※ そ の 他	延 べ 件 数	20,388件	22,846件
	診 療 報 酬	1,277,680点	1,810,645点
合 計 延 べ 患 者 数		34,490人	39,038人
合 計 診 療 報 酬		12,045,356点	13,872,629点

2 部門別延べ患者数と診療報酬

部 門 別 リ ハ	患者数と診療報酬	令和6年度	令和5年度
理 学 療 法	延 べ 患 者 数	19,678人	23,725人
	診 療 報 酬	6,295,885点	7,748,690点
作 業 療 法	延 べ 患 者 数	11,986人	11,145人
	診 療 報 酬	3,848,210点	3,392,406点
言 語 聴 覚 療 法	延 べ 患 者 数	2,826人	4,168人
	診 療 報 酬	623,581点	920,888点
※ そ の 他	延 べ 件 数	20,388件	22,846件
	診 療 報 酬	1,277,680点	1,810,645点
合 計 延 べ 患 者 数		34,490人	39,038人
合 計 診 療 報 酬		12,045,356点	13,872,629点

(※ 疾患別リハ及び部門別リハ項目の「その他」には以下のものが含まれている。摂食機能療法 10,175点(言語聴覚部門)、早期加算、初期加算、リハビリテーション総合実施計画書、退院時リハビリテーション指導、退院前訪問指導、各種診断書、その他)

3 令和6年度事業報告

(1) 地域包括ケア病棟運営の安定化

○病棟専従・専任リハビリ職員を中心として、提供するリハビリの質の向上を図り、病棟運営に貢献できた。

(2) 休日リハビリ診療体制の構築

○5西病棟(地域包括医療病棟)で356日リハビリ診療体制を構築した。

(3) 廃用症候群・摂食機能障害に対する予防策の推進

○入院患者の廃用症候群・摂食機能障害の予防を目的とし、各病棟の看護師と重点的に連携を行った。

令和6年度 地域医療連携室事業報告

講演会・研修会等

開 催 日	テ ー マ ・ 講 師 名
令和6年5月23日(木)	【第35回連携のつどい“よらいん”】 『今年度も栗原中央病院をどうぞよろしくお願いいたします』 ◎お話 「栗原市立栗原中央病院の役割と現状」 栗原中央病院 院長 中鉢誠司 先生
令和6年11月7日(木)	【第36回連携のつどい“よらいん”】 『 覗いてみよう！ みんなの一日 ～多職種の業務内容を知り、より良い連携につなげよう～ 』 ◎お話 「多職種の日を発表」 ※当院スタッフ、介護老人保健施設、地域包括支援センター、訪問介護事業所他、 複数の事業所職員の日を発表
令和7年2月26日(水)	【第37回連携のつどい“よらいん”】 『 みんなで自分自身の健康について考えてみませんか ～ヘルスプロモーションのすゝめ～ 』 ◎お話 「生活習慣病について」 内科 齋藤孝晴医師 「食事について」 管理栄養士 柴山詩乃 「運動について」 リハビリテーション科

院内研修会

開 催 日	テ ー マ ・ 講 師 名
令和6年6月24日(月) ～令和6年6月27日(木)	【地域医療連携室出前講座】 病棟看護師対象 「退院支援・退院調整について」 地域医療連携室長 浅田 祥子
令和6年7月8日(月) ～令和6年7月12日(金)	【地域医療連携室出前講座】 病棟看護師対象 「退院支援・退院調整について」 地域医療連携室長 浅田 祥子
令和6年8月15日(木)	【新人研修】 看護師対象 「退院調整について」 地域医療連携室 社会福祉士 佐藤祐介
令和7年2月12日(水) ～令和7年2月21日(金)	【地域医療連携室出前講座】 病棟看護師対象 「退院支援・退院調整について」 地域医療連携室長 浅田 祥子

広報誌(連携)

発 行 号	発 行 月
第90号	令和6年6月
第91号	令和6年8月
第92号	令和6年11月
第93号	令和7年2月

令和6年度 がん患者・家族相談支援実績

総 相 談 件 数	15件
-----------	-----

区 分	相 談 件 数			
	患 者	家 族	そ の 他	計
電 話 相 談	3			3
面 接 相 談	12			12
そ の 他				0
計	15	0	0	15

相談内容(複数内容あり)

相 談 内 容	件 数
医 療 情 報	1)がん治療、診断、検査
	2)がんの症状・副作用・後遺症
療 養 上 の 問 題	3)不安・精神面の問題
	4)在宅医療
	5)食事・栄養
	6)介護・看護
	7)医療者等との関係
	8)患者・家族等間の関係
日 常 生 活	9)経済面の問題
	10)社会生活
医療機関の情報	11)当院の情報・受診・入院方法
	12)他院の情報・紹介・転院
	13)緩和ケア・ホスピス
	14)患者会・家族会
	15)その他
計	30

がんサロン サロンdeよらいん

開 催 日	備 考
毎月第2火曜日	令和6年4月9日
	令和6年5月14日
	令和6年6月11日
	令和6年7月9日
	令和6年8月20日
	令和6年9月10日
	アクセサリ作り
	令和6年10月8日
	令和6年11月12日
	令和6年12月10日
	リース作り
	令和7年1月14日
	令和7年2月18日
	令和7年3月11日

令和6年度 難病相談支援実績

総 相 談 件 数	7 件
-----------	-----

区 分	相 談 件 数			
	患 者	家 族	そ の 他	計
電 話 相 談				0
面 接 相 談	7			7
そ の 他				0
計	7	0	0	7

令和6年度 医療福祉相談

相談件数

総 件 数	14,607
患 者 人 数	5,489
(外 来)	357
(入 院)	4,831
(そ の 他)	301

相談内容

(単位:件)

経 済 的 問 題	48
心 理 社 会 的 問 題	12
受 診 受 療 援 助	2,410
退 院 支 援	13,263
そ の 他	1,799

診療科

(単位:件)

内 科	3,677
循 環 器 内 科	741
外 科	201
整 形 外 科	764
産 婦 人 科	
眼 科	2
耳 鼻 咽 喉 科	
小 児 科	1
皮 膚 科	52
泌 尿 器 科	26
精 神 科	
リハビリテーション科	
そ の 他	25

方法

(単位:件)

面 接	4,425
電 話	7,074
ミ ー テ ィ ン グ	11,214
退院調整共同カンファレンス	3,673
来 訪 者	723
訪 問	18
文 書	371
院 外 と の 合 同 面 接	13
ム ン テ ラ の 同 席	672

相談経路

(単位:件)

本 人 家 族	182
医 師	67
看 護 師	254
院 内 職 員	17
関 係 機 関	219
M S W	1150

処置

(単位:件)

方 針 協 議	13,801
助 言 指 導	7,593
社 会 資 源 の 活 用	3,491
関 係 機 関 と の 調 整	7,466
そ の 他	76

令和6年度 患者相談支援窓口

相談件数

総 件 数	19
-------	----

令和6年度 健診センター利用者数

(単位:人)

区分	健診区分	受験区分		4月	5月	6月	7月	8月	9月	10月	11月	12月	1月	2月	3月	計	昨年度 同月末実績	昨年度比
医 療	日帰りドック	協管	一般	129	242	203	223	125	190	249	216	183	205	188	148	2,301	2,233	68
			フォロー	0	0	0	0	0	0	0	0	0	0	0	0	0	0	0
		小計		129	242	203	223	125	190	249	216	183	205	188	148	2,301	2,233	68
		教職員		0	0	0	0	16	21	0	2	1	0	0	0	40	39	1
		市町村		0	0	17	16	7	8	17	20	24	17	16	6	148	153	△ 5
		N T T		0	0	0	0	0	0	0	0	0	1	0	1	2	3	△ 1
		一般		10	5	2	6	6	5	6	5	6	4	9	7	71	71	0
		企業団体		7	8	27	38	7	19	9	7	15	6	11	5	159	105	54
		小計		17	13	46	60	36	53	32	34	46	28	36	19	420	371	49
		子宮がん		20～34	1	2	10	4	6	5	2	3	0	1	1	2	37	46
合計		147	257	259	287	167	248	283	253	229	234	225	169	2,758	2,650	108		
相	※ 日帰りドック	付加		13	28	27	29	17	26	34	27	23	18	22	19	283	95	188
		肝炎		7	17	13	5	6	9	17	12	14	11	12	17	140	100	40
		乳がん	40～48	7	11	5	2	7	4	6	8	9	8	8	12	87	106	△ 19
			50～	8	17	14	14	13	13	28	21	15	19	24	24	210	206	4
		子宮がん	36～	13	28	17	17	20	22	35	18	23	23	31	39	286	264	22
		合計		48	101	76	67	63	74	120	86	84	79	97	111	1,006	771	235
	脳健診	市町村		0	1	4	1	5	5	7	7	6	9	5	4	54	52	2
		一般		7	40	30	35	27	18	18	14	5	4	6	1	205	162	43
		合計		7	41	34	36	32	23	25	21	11	13	11	5	259	214	45
	※ オプション	付加		33	29	23	24	4	27	36	29	20	7	11	16	259	220	39
乳・子		3	12	7	10	13	11	18	15	14	9	11	8	131	117	14		
合計		36	41	30	34	17	38	54	44	34	16	22	24	390	337	53		
公衆衛生	定期健診	企業団体		28	75	52	51	37	52	72	63	64	53	55	47	649	618	31
		腰痛健診		0	0	0	0	0	0	0	0	0	0	0	0	0	0	0
	その他の健診	特定健診		0	0	3	8	1	3	4	2	1	3	0	2	27	25	2
		その他の健診		29	9	5	2	3	2	6	9	10	4	1	2	82	61	21
	合計		57	84	60	61	41	57	82	74	75	60	56	51	758	704	54	
健康診断				14	20	11	6	8	11	22	11	7	22	25	33	190	147	43
総人数				225	402	364	390	248	339	412	359	322	329	317	258	3,965	3,715	250

※印は総人数に含まない。

経営分析

区 分		令和3年度	令和4年度	令和5年度	令和6年度
入院患者数 (人)／年	一般	66,044	66,329	64,460	54,599
	療養	－	－	－	－
	結核	2,859	3,032	2,037	2,104
	計	68,903	69,361	66,497	56,703
外来患者数 (人)／年		102,278	101,943	93,348	94,108
健診受診者数 (人)／年		※1 5,667	※1 7,803	※1 5,484	※1 4,081
入院患者数 (人)／日	一般	180.9	181.7	176.1	149.6
	療養	－	－	－	－
	結核	7.8	8.3	5.6	5.8
	計	188.7	190.0	181.7	155.4
外来患者数 (人)／日		422.6	419.5	384.1	387.3
健診受診者数 (人)／日		※1 23.5	※1 32.1	※1 22.6	※1 16.8
入院診療収入 (円)／人 計＝入院収益÷入院延患者数	一般	51,127	52,937	52,492	56,277
	療養	－	－	－	－
	結核	31,385	29,206	31,263	35,142
	計	50,308	51,899	51,842	55,493
外来診療収入 (円)／人		11,525	11,754	11,599	11,612
病床利用率 (%)	一般	67.5	67.6	65.5	※2 (71.6) 55.6
	療養	－	－	－	－
	結核	27.0	28.6	19.2	19.9
	計	63.5	63.8	61.0	※2 (65.3) 52.1
平均在院日数 (日)	一般	14.1	16.0	15.8	15.9
	療養	－	－	－	－
	結核	52.5	57.3	47.9	50.1
稼動病床100床当り職員数 (人)		128.1	123.6	122.7	120.8
診療収益割合	薬品収入 (%)	5.2	5.7	4.8	5.3
	検査収入 (%)	10.8	10.2	9.8	10.2
	X線収入 (%)	4.4	4.2	4.2	4.7
医業収益に対する職員給与割合 (%)		57.4	54.5	57.9	61.3

※1. 令和3年12月から新型コロナウイルスワクチン接種者数が含まれる

※2. 括弧書きについては、休棟（4階東、5階東）分の病床60床を除いて算出した数値

* 診療報酬等改定率

区 分	令和3年度	令和4年度	令和5年度	令和6年度
診療報酬改定 (%)	－	0.43	－	0.52
薬価基準改定 (%)	－	△ 1.37	－	△ 0.97
(医療費ベース改定 %)	－	△ 0.94	－	△ 0.12

収益・費用状況

(単位:千円)

区 分	令和3年度	令和4年度	令和5年度	令和6年度	
	金 額	金 額	金 額	金 額	前年度比
病院事業収益	6,363,331	6,270,364	5,779,194	5,388,054	93.2%
医業収益	5,030,362	5,195,789	4,908,568	4,622,688	94.2%
入院収益	3,466,393	3,599,778	3,447,333	3,146,495	91.3%
外来収益	1,178,791	1,198,238	1,082,742	1,092,277	100.9%
その他医業収益	182,428	190,087	169,749	175,172	103.2%
他会計負担金	202,750	207,686	208,744	208,744	100.0%
医業外収益	1,332,969	1,074,575	870,626	765,327	87.9%
受取利息配当金	63	143	106	274	258.5%
他会計補助金	252,476	243,442	240,476	244,240	101.6%
補助金	609,571	387,146	129,198	23,299	18.0%
負担金交付金	353,986	331,902	388,002	384,426	99.1%
長期前受金戻入	80,725	84,391	87,601	88,337	100.8%
その他医業外収益	36,148	27,551	25,243	24,751	98.1%
特別利益	0	0	0	39	-
病院事業費用	6,245,371	6,176,871	6,175,253	6,421,046	104.0%
医業費用	5,921,689	5,862,402	5,832,363	6,083,544	104.3%
給与費	3,329,452	3,260,065	3,271,306	3,408,426	104.2%
材料費	1,028,373	1,047,523	983,068	994,795	101.2%
経費	1,109,698	1,105,976	1,136,019	1,168,652	102.9%
減価償却費	436,968	428,333	412,612	444,271	107.7%
資産減耗費	10,471	11,470	18,526	56,485	304.9%
研究研修費	6,727	9,035	10,832	10,915	100.8%
医業外費用	316,959	314,023	334,416	333,054	99.6%
支払利息及び企業債取扱諸費	97,691	89,157	80,623	74,150	92.0%
雑損失	0	0	0	0	-
雑支出	219,268	224,866	253,793	258,904	102.0%
特別損失	6,723	446	8,474	4,448	52.5%
過年度損益修正損	6,495	308	631	3,703	586.8%
その他特別損失	228	138	7,843	745	9.5%
経常損益	124,683	93,939	△ 387,585	△ 1,028,583	265.4%
純損益	117,960	93,493	△ 396,059	△ 1,032,992	260.8%
総収益対総費用比率	101.9%	101.5%	93.6%	83.9%	89.7%

経営指標の推移

(単位: %)

項 目			令和2年度	令和3年度	令和4年度	令和5年度	令和6年度
財務比率	流動比率	$\frac{\text{流動資産}}{\text{流動負債}}$	△ 33.2	△ 9.1	15.0	0.0	△ 57.7
	自己資本比率	$\frac{\text{自己資本}}{\text{総資産}}$	104.6	110.8	115.8	122.6	140.7
	固定比率	$\frac{\text{固定資産}}{\text{自己資本}}$	101.0	91.6	84.3	81.5	78.7
	固定長期適合率	$\frac{\text{固定資産}}{\text{自己資本} + \text{固定負債}}$	62.4	60.3	58.3	57.4	56.3
	総資本回転率	$\frac{\text{医業収益}}{\text{総資本}}$	0.52回	0.60回	0.62回	0.60回	0.57回
	固定資産回転率	$\frac{\text{医業収益}}{\text{固定資産}}$	0.58回	0.64回	0.69回	0.68回	0.63回

(単位: %)

項 目		令和2年度	令和3年度	令和4年度	令和5年度	令和6年度
医業収益に対する費用比率	医業費用	120.1	117.7	112.8	118.8	131.6
	給与費 (退職給付費、報酬、児童手当を除く)	56.0	53.0	54.5	57.9	63.8
	材料費	19.6	20.4	20.2	20.0	21.5
	(内 薬品費)	6.0	6.1	6.5	5.7	6.2
	経費	21.1	22.1	21.3	23.1	25.3
	(内 委託料)	12.8	13.2	12.6	13.5	15.0
	減価償却費	9.3	8.7	8.2	8.4	9.6
	資産減耗費	0.1	0.2	0.2	0.4	1.2
	研究研修費	0.1	0.1	0.2	0.2	0.2
	医業外費用	6.4	6.3	6.0	6.8	7.2
	支払利息及び企業債取扱諸費	2.2	1.9	1.7	1.6	1.6
	雑損失	0.0	0.0	0.0	0.0	0.0
	雑支出	4.1	4.4	4.3	5.2	5.6
	損益	4.0	2.3	1.8	△ 8.1	△ 22.3
	成長率	106.0	106.0	103.3	94.5	94.2

年度別貸借対照表

(単位:千円)

区分			令和2年度	令和3年度	令和4年度	令和5年度	令和6年度
固 定 資 産	有 形 固 定 資 産	土地	1,600,439	1,600,439	1,600,439	1,600,439	1,600,439
		建物	5,244,311	5,059,168	4,873,330	4,744,407	4,699,435
		構築物	65,610	59,035	52,459	45,884	39,308
		器械備品	913,273	802,333	743,569	954,050	937,856
		車両	858	811	812	812	680
		リース資産	3,734	2,241	748	0	79,471
		建設仮勘定	0	0	0	0	24,000
		小計	7,828,225	7,524,027	7,271,357	7,345,592	7,381,189
	無形固定資産		441	437	437	437	437
	計		7,828,666	7,524,464	7,271,794	7,346,029	7,381,626
繰延資産			0	0	0	0	0
流 動 資 産	現金預金		△ 1,672,143	△ 1,033,433	△ 908,521	△ 802,263	△ 1,474,869
	未収金		1,224,758	893,009	1,050,559	765,266	719,554
	前払金		0	0	0	0	0
	貸倒引当金		△ 343	△ 370	△ 398	△ 264	△ 105
	貯蔵品		34,594	35,516	37,897	42,505	40,564
	その他流動資産		0	0	0	0	0
	小計		△ 413,134	△ 105,278	179,537	5,244	△ 714,856
合 計			7,415,532	7,419,186	7,451,331	7,351,273	6,666,770

年度別貸借対照表

(単位:千円)

区分		令和2年度	令和3年度	令和4年度	令和5年度	令和6年度
固定負債	企業債	4,791,731	4,268,913	3,841,153	3,800,445	3,644,040
	リース債務	2,420	808	0	0	75,761
	小計	4,794,151	4,269,721	3,841,153	3,800,445	3,719,801
流動負債	一時借入金	0	0	0	0	0
	企業債	728,885	653,718	609,960	589,808	652,305
	リース債務	1,612	1,612	808	0	8,742
	未払金	334,229	365,395	373,195	358,167	355,296
	引当金	190,121	188,965	191,523	206,482	221,504
	預り金	0	0	0	0	0
	その他流動負債	0	0	0	1	1
	小計	1,254,847	1,209,690	1,175,486	1,154,458	1,237,848
繰延収益	長期前受金	231,561	228,226	218,366	190,843	162,586
	小計	231,561	228,226	218,366	190,843	162,586
資本金	自己資本金	7,752,956	8,211,571	8,622,855	9,008,116	9,382,115
	借入資本金 (企業債)	0	0	0	0	0
	出資金	0	0	0	0	0
	小計	7,752,956	8,211,571	8,622,855	9,008,116	9,382,115
資本剰余金	補助金	0	0	0	0	0
	小計	0	0	0	0	0
利益剰余金	未処理欠損金	△ 6,809,632	△ 6,617,982	△ 6,406,529	△ 6,802,589	△ 7,835,580
	その他未処分利益 剰余金変動額	0	0	0	0	0
	翌年度繰越利益剰 余金(欠損金)	191,649	117,960	0	0	0
	小計	△ 6,617,983	△ 6,500,022	△ 6,406,529	△ 6,802,589	△ 7,835,580
合 計		7,415,532	7,419,186	7,451,331	7,351,273	6,666,770

令和6年度 主要医療機器等

(価格:5,000千円以上のもの)

品 名	取 得 年 月	設 置 場 所
眼科用YAGレーザー	平成 14 年 5 月 17 日	眼科外来
デジタル脳波計	平成 14 年 5 月 17 日	生理検査室
手術顕微鏡	平成 14 年 5 月 17 日	手術室
バイオテックシステム3	平成 14 年 5 月 17 日	リハビリテーション科(物理療法室)
結石破碎装置	平成 14 年 5 月 17 日	泌尿器科外来(結石破碎室)
薬袋印字システム	平成 14 年 5 月 17 日	薬剤科(調剤室)
調剤支援システムデータ受診等装置	平成 14 年 5 月 17 日	薬剤科(調剤室)
散薬監視システム	平成 14 年 5 月 17 日	薬剤科(調剤室)
ウオッシャー・ディスプレイインフュクター(3台)	平成 14 年 5 月 20 日	中央材料室
ベッド・マットレス洗浄除染装置	平成 14 年 5 月 20 日	中央材料室(ベッドセンター)
高圧蒸気滅菌器	平成 14 年 5 月 20 日	中央材料室(既滅菌室)
EOG滅菌器	平成 14 年 5 月 20 日	中央材料室(既滅菌室)
超音波外科吸引装置	平成 14 年 5 月 21 日	手術室
自己血回収装置	平成 14 年 5 月 21 日	手術室
超音波診断装置	平成 14 年 5 月 23 日	外科外来(処置・エコー室)
超音波診断装置	平成 14 年 5 月 23 日	産婦人科外来(診察室)
マイコンカルテシステム	平成 14 年 5 月 24 日	医事課(相談室)
胎児集中監視システム(8患者用)	平成 14 年 5 月 27 日	3階東病棟(NS)
外科用イメージ装置アップグレードオプション	平成 14 年 5 月 30 日	放射線科
外科用イメージ装置	平成 14 年 5 月 30 日	手術室
関節鏡システム	平成 14 年 5 月 31 日	手術室
断層撮影装置	平成 14 年 5 月 31 日	放射線科(断層撮影室)
人工呼吸器(2台)	平成 14 年 6 月 18 日	3階西病棟(ICU)
超音波診断装置	平成 14 年 6 月 21 日	泌尿器科外来(診察室)
紫外線照射装置	平成 14 年 6 月 24 日	皮膚科外来(光線治療室)
炭酸ガスレーザー装置	平成 14 年 6 月 24 日	皮膚科外来(治療室)
膀胱鏡ビデオスコープシステム	平成 14 年 7 月 3 日	手術室
超音波診断装置	平成 21 年 2 月 23 日	脳波室
医事会計システム	平成 21 年 2 月 27 日	医事課
臨床情報システム一式	平成 22 年 3 月 15 日	手術室
超音波診断装置 一式	平成 22 年 10 月 29 日	外科外来
救急医療訓練装置 一式	平成 23 年 3 月 25 日	研修医室
妊婦健診外来用機器 一式	平成 23 年 3 月 25 日	産婦人科外来
ベッドサイドモニタシステム 一式	平成 23 年 8 月 9 日	院内各所
輸液ポンプ 一式	平成 23 年 8 月 23 日	院内各所
光干渉断層計 一式	平成 23 年 9 月 30 日	眼科外来(診察室)
栗原市立栗原中央病院総合医療管理システム 一式	平成 24 年 1 月 26 日	院内各所
超音波診断装置 一式	平成 24 年 2 月 27 日	生理検査室、救急処置室
ポータブル撮影装置 一式	平成 24 年 2 月 27 日	手術室、放射線科
外科用X線Cアーム装置	平成 24 年 9 月 27 日	手術室
ベッドサイドモニタシステム 一式	平成 24 年 11 月 30 日	院内各所

品 名	取 得 年 月	設 置 場 所
関節鏡システム	平成 24 年 12 月 7 日	手術室
超音波白内障装置 一式	平成 25 年 7 月 19 日	眼科外来(検査室)
内視鏡室マネージメントシステム 一式	平成 25 年 9 月 24 日	内視鏡室
DMAT用医療機器 一式	平成 25 年 11 月 1 日	DMAT室
手術台 4台	平成 26 年 2 月 28 日	手術室
MRI 一式	平成 26 年 3 月 10 日	放射線科(MRI室)
電動ベッド20台	平成 26 年 3 月 13 日	5階東病棟
水中トレッドミル 一式	平成 26 年 3 月 24 日	リハビリテーション科(水治療室)
昇降式介助浴槽	平成 26 年 9 月 25 日	5階東病棟
自動洗浄・除染・乾燥装置 一式	平成 26 年 10 月 27 日	中央材料室
薬剤機器 一式	平成 26 年 11 月 4 日	薬剤科
超音波診断装置 一式	平成 26 年 12 月 26 日	泌尿器科外来
膀胱鏡ビデオスコープシステム 一式	平成 27 年 2 月 5 日	泌尿器科外来
眼科手術用顕微鏡	平成 27 年 8 月 5 日	手術室
内視鏡ビデオスコープシステム	平成 27 年 9 月 2 日	内視鏡室
泌尿器科手術用高周波焼灼電源装置	平成 27 年 11 月 30 日	手術室
低温プラズマ滅菌器	平成 28 年 9 月 30 日	中央材料室
臨床病理検査管理支援システム	平成 28 年 11 月 10 日	臨床検査科
造影剤自動注入装置	平成 29 年 3 月 21 日	血管撮影室
体外循環装置用遠心ポンプ駆動装置	平成 29 年 3 月 21 日	血管撮影室
大動脈内バルーンポンピング装置	平成 29 年 3 月 21 日	血管撮影室
血管造影X線診断装置	平成 29 年 3 月 22 日	血管撮影室
臨床用ポリグラフ	平成 29 年 3 月 22 日	血管撮影室
動画像ファイリングシステム	平成 29 年 3 月 22 日	血管撮影室
仮想サーバー	平成 29 年 3 月 22 日	情報機器室
デジタルX線TVシステム	平成 29 年 9 月 25 日	放射線科
超音波診断装置(手術室)	平成 29 年 9 月 25 日	手術室
生理機能検査データ管理システム	平成 29 年 9 月 28 日	生理検査室
心電図検査装置	平成 29 年 9 月 28 日	生理検査室
ホルター心電図解析装置	平成 29 年 9 月 28 日	臨床検査科
運動負荷用検査装置	平成 29 年 9 月 28 日	リハビリテーション科
レーザー光凝固装置	平成 29 年 10 月 24 日	眼科外来
全自動輸血検査装置	平成 29 年 10 月 30 日	臨床検査科
循環器超音波診断装置	平成 29 年 10 月 31 日	生理検査室
セントラルモニタ	平成 30 年 1 月 31 日	4階東病棟
気管支鏡システム	平成 30 年 3 月 15 日	内視鏡室
全身麻酔装置	平成 30 年 9 月 28 日	手術室
皮膚良性色素性疾患治療用レーザー装置	平成 30 年 11 月 16 日	皮膚科外来
超電導磁気共鳴画像診断装置用心臓撮像アプリケーション	平成 30 年 12 月 7 日	放射線科
生化学免疫一体型測定装置	平成 30 年 12 月 27 日	臨床検査科
多項目自動血球分析装置	平成 30 年 12 月 27 日	臨床検査科
MRI室用輸液ポンプ	平成 31 年 1 月 30 日	放射線科
超音波診断装置(外科)	平成 31 年 2 月 27 日	外科外来

品 名	取 得 年 月	設 置 場 所
外科用モバイルCアームシステム	平成 31 年 3 月 13 日	手術室
CTスキャナ	平成 31 年 3 月 19 日	放射線科
X線乳房撮影装置	平成 31 年 3 月 20 日	放射線科
FPDシステム	平成 31 年 3 月 20 日	放射線科
ケモシールド	令和 元 年 8 月 30 日	薬剤科
感染症検査業務支援システム	令和 元 年 9 月 9 日	臨床検査室
電気メス	令和 元 年 9 月 20 日	手術室
マスク型人工呼吸器	令和 元 年 9 月 27 日	4階東病棟
ベッドサイドモニタ(手術室)	令和 元 年 9 月 27 日	手術室
セントラルモニタ	令和 元 年 9 月 27 日	5階西病棟
人工呼吸器	令和 元 年 9 月 30 日	3階西病棟(ICU)
デジタルX線システム	令和 元 年 9 月 30 日	放射線科
骨密度測定装置	令和 元 年 9 月 30 日	放射線科
一般X線撮影システム(第1撮影室)	令和 元 年 9 月 30 日	放射線科
一般X線撮影システム(第2撮影室)	令和 元 年 9 月 30 日	放射線科
CTスキャナ	令和 元 年 9 月 30 日	放射線科
自動採血管準備装置	令和 元 年 9 月 30 日	生理検査室
関節鏡カメラシステム	令和 2 年 2 月 14 日	手術室
発熱外来簡易式診察室及び待合室	令和 2 年 8 月 28 日	救急処置室
搬送用人工呼吸器	令和 2 年 9 月 30 日	救急処置室
ウォーターパッド特定加湿装置	令和 2 年 11 月 11 日	手術室
手術室保管庫・保冷库	令和 2 年 11 月 26 日	手術室
ベッドサイドモニタ(ICU)	令和 2 年 11 月 30 日	3階西病棟(ICU)
電子カルテ用パソコン	令和 3 年 2 月 22 日	院内各所
移動型X線診断装置(発熱外来)	令和 3 年 3 月 3 日	内科外来
自動精算機	令和 3 年 3 月 15 日	医事課・相談室・病歴室
超音波診断装置	令和 3 年 3 月 18 日	放射線科
超音波画像診断装置	令和 3 年 9 月 30 日	救急処置室
自動視野計	令和 4 年 1 月 6 日	眼科外来
尿検査搬送システム	令和 4 年 1 月 25 日	臨床検査科
自動グリコヘモグロビン分析装置・全自動糖分析装置	令和 4 年 1 月 28 日	臨床検査科
勤務管理・出退勤打刻システム	令和 4 年 2 月 28 日	院内各所
電子カルテ用パソコン	令和 4 年 2 月 28 日	院内各所
手術室无影灯	令和 4 年 3 月 11 日	手術室
高周波手術装置	令和 4 年 7 月 12 日	内視鏡室
超音波画像診断装置	令和 4 年 9 月 30 日	外科外来
血液培養自動分析装置	令和 4 年 11 月 30 日	臨床検査科
かき上げ式洗浄機	令和 5 年 1 月 31 日	栄養管理室(厨房)
高圧蒸気滅菌装置	令和 5 年 1 月 31 日	中央材料室
電子カルテネットワーク機器	令和 5 年 2 月 28 日	院内各所
超音波画像診断装置(婦人科)	令和 5 年 3 月 15 日	産婦人科外来
院内電話設備	令和 5 年 3 月 17 日	院内各所
ナースコール	令和 5 年 3 月 17 日	院内各所

品 名	取 得 年 月	設 置 場 所
テルフュージョン輸液ポンプ	令和 5 年 9 月 29 日	院内各所
輸血管理システム	令和 5 年 10 月 2 日	臨床検査科
電子カルテシステム等サーバ	令和 5 年 10 月 31 日	情報機器室
診療費窓口支払機	令和 5 年 12 月 19 日	医事課・相談室・病歴室
高圧蒸気滅菌装置	令和 6 年 1 月 25 日	中央材料室
超電導磁気共鳴画像診断装置	令和 6 年 11 月 8 日	第2MRI室
内視鏡システム	令和 6 年 11 月 18 日	内視鏡室
内視鏡外科手術システム	令和 6 年 11 月 22 日	手術室
ナースコール病棟設備	令和 7 年 2 月 13 日	3階東西病棟
3D画像解析システム	令和 7 年 2 月 28 日	放射線科

主たる委託業務の状況

名 称	内 容
医 事 業 務	患者受付、診療データ入力、医療費算定、診療録作成、 会計、レセプト処理、その他入院・外来業務全般
救 急 窓 口 業 務	患者受付、電話対応、入院情報管理、診療データ入力、 医療費算定、現金管理、その他救急各種統計
検 査 業 務	病理組織検査
清 掃 業 務	館内全般
保 安 警 備 業 務	警備、巡視、夜間電話対応、駐車場整理、防災
電 気 ・ 営 繕 業 務	館内全般の維持管理業務
設 備 管 理 業 務	ボイラー管理
患 者 給 食 業 務	入院患者給食、特別食
医 療 廃 棄 物 処 理 委 託	感染性廃棄物、非感染性廃棄物、産業廃棄物、 一般廃棄物
中 央 材 料 業 務	洗浄、滅菌業務
S P D 業 務	物品供給業務、物品管理業務

令和6年度 職員の発表・論文 まとめ

【内科学会】

■日本消化器病学会東北支部第217回例会

2024.7.5 フォレスト仙台

『限局性腹膜炎を発症した単形性上皮向性腸管T細胞リンパ腫の一例』

相澤雅也、熊谷智、佐藤晴紀、山田剛、半田智之、本郷星仁、村田次啓、木田真美

■第29回日本病院総合診療医学会学術総会

2024.9.7～9.8 有明セントラルタワーホール&カンファレンス

『原因不明の出血傾向として受診した壊血病の一例』

山内健太郎

■JDDW2024

2024.10.30～11.2 神戸コンベンションセンター

『悪性回盲部閉塞に対する大腸ステント留置の有効性、安全性の検討』

江戸雄星、江戸雄星、半田智之、佐藤晴紀、熊谷智、山田剛、本郷星仁

村田次啓、木田真美

■第3回日本地域医療学会学術集会

2024.11.30～12.1 富山国際会議場

『地域医療からはじまるこども、子育て支援改革』

宮野 峻輔

■第173回日本消化器内視鏡学会東北支部例会

2025.2.7 仙台国際センター

『内視鏡的粘膜下層剥離術を施行した直腸良性リンパ濾胞性ポリープの一例』

樋野琢馬、佐藤晴紀、熊谷智、山田剛、半田智之、本郷星仁、村田次啓

■日本消化器学会東北支部第218回例会

2025.2.8 仙台国際センター

『肺癌骨転移による高Ca血症で急性膵炎を発症した1例』

松山純、半田智之、佐藤晴紀、熊谷智、山田剛、本郷星仁、村田次啓、木田真美

■第40回日本栄養治療学会学術集会

2025.2.14-15 パシフィコ横浜

『当院における病棟看護師を対象にした栄養指導の実態調査』

熊谷徳美、佐藤友理、野田貴子、柴山詩乃、木田真美

令和6年度 職員の発表・論文 まとめ

【整形外科】

■第51回日本肩関節学会学術集会

2024.10.25～10.26 国立京都国際会館

『鏡視下バンカート修復術の平均10年の術後成績』

菅原涉瑚

【看護部】

■全国自治体病院学会 in 新潟

2024.10.31～11.1 朱鷺メッセ

『器機展開時における滅菌手袋のピンホール発生実態調査』

晴山紗織

■第40回日本栄養治療学会学術集会

2025.2.15 パシフィコ横浜

『当院における病棟看護師を対象とした栄養指標の実態調査』

看護師 加藤美紀 栄養士 柴山詩乃

【在宅医療・介護連携支援センター】

■全国自治体病院学会 in 新潟

2024.10.31～11.1 朱鷺メッセ 新潟コンベンションセンター・ホテル日航新潟

『高齢者施設職員への見取りについての研修会の効果』

千葉由美子

『在宅医療・介護連携を深化する—A市と全国データを比較検討した事業実績報告』

三上美和子

【リハビリテーション科】

■日本心臓リハビリテーション学会 第9回東北支部地方会

2024.10.19 東北大学医学部開設百周年記念ホール

『心肺運動負荷試験におけるランブ負荷強度設定を定める最高仕事率を予測した式の有用性の検討』

理学療法士 佐藤真侑

災害派遣医療チーム(DMAT)の概要

1 指定

平成 26 年 2 月 16 日 宮城県知事からみやぎ DMAT 指定病院として指定

2 協定の締結

平成 26 年 2 月 24 日 栗原市立栗原中央病院長と宮城県知事との間で宮城県災害派遣医療チーム(宮城 DMAT)の派遣に関する協定を締結

3 派遣実績

年月日	名称	場所	活動内容	派遣職員
R5.5.16	高速道路における 車両追突事故	東北自動車道下り線 (若柳金成 IC—関 IC 間)	トリアージ、救急医 療、搬送支援等	医師 1 人 看護師 2 人
R6. 1.20 ～ 1.23	能登半島地震	石川県珠洲市	高齢者施設及び広 域医療搬送拠点で の医療活動	医師 1 人 看護師 2 人 業務調整員 1 人

4 隊員養成研修

年月日	名称	場所	参加者
H24. 6.11 ～ 6.14	平成 24 年度 災害派遣医療チーム研修	国立病院機構災害センター (東京都立川市)	医師 1 人 看護師 1 人 業務調整員 3 人
H26.10. 6 ～10. 9	平成 26 年度 災害派遣医療チーム研修	国立病院機構災害センター (東京都立川市)	看護師 1 人
H27. 1. 8 ～ 1. 9	平成 26 年度 宮城県 DMAT 隊員養成研修	宮城県消防学校 (宮城県仙台市)	医師 1 人 看護師 1 人 業務調整員 1 人
H27.11.26 ～11.27	平成 27 年度 宮城県災害医療技能研修会	石巻赤十字病院 災害医療研修センター (宮城県石巻市)	医師 1 人 看護師 1 人
H29. 1.23 ～ 1.25	平成 28 年度 災害派遣医療チーム研修	国立病院機構災害センター (東京都立川市)	医師 1 人 看護師 1 人
H30.7.2 ～7.5	平成 30 年度 東第 2 回 DMAT 隊員養成研修	国立病院機構災害センター (東京都立川市)	看護師 1 人
R2.2.27 ～2.28	令和元年度 宮城県災害医療技能研修会	仙台市医師会館 (宮城県仙台市)	医師 1 人
R3.12.6 ～12.9	令和 3 年度 災害派遣医療チーム研修	東京都立川地域防災センター (東京都立川市)	医師 1 人
R4.5.23 ～5.26	令和 4 年度 災害派遣医療チーム研修	岩手県産業会館 (岩手県盛岡市)	業務調整員 1 人
R5.12.7 ～12.8	令和 5 年度 宮城県災害医療技能研修会	仙台市医師会館 (宮城県仙台市)	業務調整員 1 人
R5.12.19 ～12.21	令和 5 年度 災害派遣医療チーム研修	東京流通センター (東京都大田区)	看護師 2 人
R6.8.2 ～8.4	令和 6 年度 大阪第 2 回隊員養成研修	仙台国際センター (宮城県仙台市)	業務調整員 1 人

5 指定要件・技能維持研修

年月日	名称	場所	参加者
H25. 7.27 ～ 7.28	平成 25 年度 第 1 回 東北ブロック技能維持研修	盛岡市総合福祉センター (岩手県盛岡市)	医師 1人 看護師 1人 業務調整員 1人
H26. 8. 9	平成 26 年度 第 2 回 東北ロジスティック研修	山形国際交流プラザ (山形県山形市)	業務調整員 1人
H26.10. 4	平成 26 年度 東北ブロック DMAT 参集訓練	八戸市立病院 (青森県八戸市)	医師 1人 看護師 1人 業務調整員 1人
H27. 1.17 ～ 1.18	平成 26 年度 第 3 回 東北ブロック技能維持研修	仙台市急患センター (宮城県仙台市)	医師 1人 看護師 1人 業務調整員 1人
H28.10. 1 ～ 10. 2	平成 28 年度 東北ブロック DMAT 参集訓練	山形空港SCU 外 (山形県東根市)	医師 1人 看護師 1人 業務調整員 2人
H29. 1.14 ～ 1.15	平成 28 年度 第 3 回 東北ブロック技能維持研修	仙台市急患センター (宮城県仙台市)	業務調整員 2人
H29. 7.16 ～ 7.17	平成 29 年度 第 2 回 東北ブロック技能維持研修	山形国際交流プラザ (山形県山形市)	医師 1人 看護師 1人
H30. 1.13 ～ 1.14	平成 29 年度 第 3 回 東北ブロック技能維持研修	仙台市急患センター (宮城県仙台市)	医師 1人 看護師 2人
H30.5.12 ～ 5.13	平成 30 年度 第 1 回 東北ブロック技能維持研修	岩手医科大学 矢巾キャンパス (岩手県紫波郡矢巾町)	看護師 2人
R4.1.23	令和 3 年度 第 3 回 東北ブロック技能維持研修	仙台国際センター (宮城県仙台市)	業務調整員 1人
R4.12.18	令和 4 年度 第 2 回 東北ブロック技能維持研修	仙台国際センター (宮城県仙台市)	看護師 3人
R5.2.28	令和 4 年度 第 3 回 東北ブロック技能維持研修	仙台サンプラザ (宮城県仙台市)	医師 1人 看護師 2人
R5.8.7	令和 5 年度 第 1 回 東北ブロック技能維持研修	仙台国際センター (宮城県仙台市)	医師 1人 看護師 1人 業務調整員 1人
R5.10.14	令和 5 年度 東北ブロック DMAT 参集訓練	八戸市立病院 (青森県八戸市)	医師 1人 看護師 2人 業務調整員 1人
R6.2.1	令和 5 年度 第 2 回 東北ブロック技能維持研修	仙台国際センター (宮城県仙台市)	看護師 1人
R6.6.12	令和 6 年度 第 1 回・第 2 回 東北ブロック技能維持研修	仙台国際センター (宮城県仙台市)	医師 1人
R6.11.19	令和 6 年度 第 3 回 東北ブロック技能維持研修	仙台国際センター (宮城県仙台市)	看護師 2人

6 訓練参加

年月日	名称	場所	参加者
H26. 8.31	平成 26 年度 宮城県 9.1 総合防災訓練	亶理町立亶理中学校 (宮城県亶理郡亶理町)	医師 1人 看護師 1人 業務調整員 3人
H27. 6.14	平成 27 年度 栗原市総合防災訓練	サン・スポーツランド栗駒 (宮城県栗原市)	医師 1人 看護師 1人 業務調整員 3人
H28. 6.19	平成 28 年度 栗原市総合防災訓練	サン・スポーツランド栗駒 (宮城県栗原市)	医師 1人 看護師 1人 業務調整員 2人
H29. 6.18	平成 29 年度 栗原市総合防災訓練	サン・スポーツランド栗駒 (宮城県栗原市)	看護師 1人 業務調整員 2人
H30. 6.17	平成 30 年度 栗原市総合防災訓練	サン・スポーツランド栗駒 (宮城県栗原市)	看護師 1人 業務調整員 2人
R3.10.30	令和 3 年度 大規模地震時医療活動訓練	宮城県石巻合同庁舎 (宮城県石巻市)	医師 1人 看護師 2人 業務調整員 2人
R4.6.12	令和 4 年度 栗原市総合防災訓練	サン・スポーツランド栗駒 (宮城県栗原市)	医師 1人 看護師 1人 業務調整員 2人

※平成 29・30 年度、令和 4 年度は栗原市総合防災訓練には DMAT としてではなく、栗原中央病院災害派遣チームとして訓練に参加。また、DMAT 隊員以外から、平成 29 年度外科は武田美貴医師、平成 30 年度内科は柚木敬仁医師が参加。

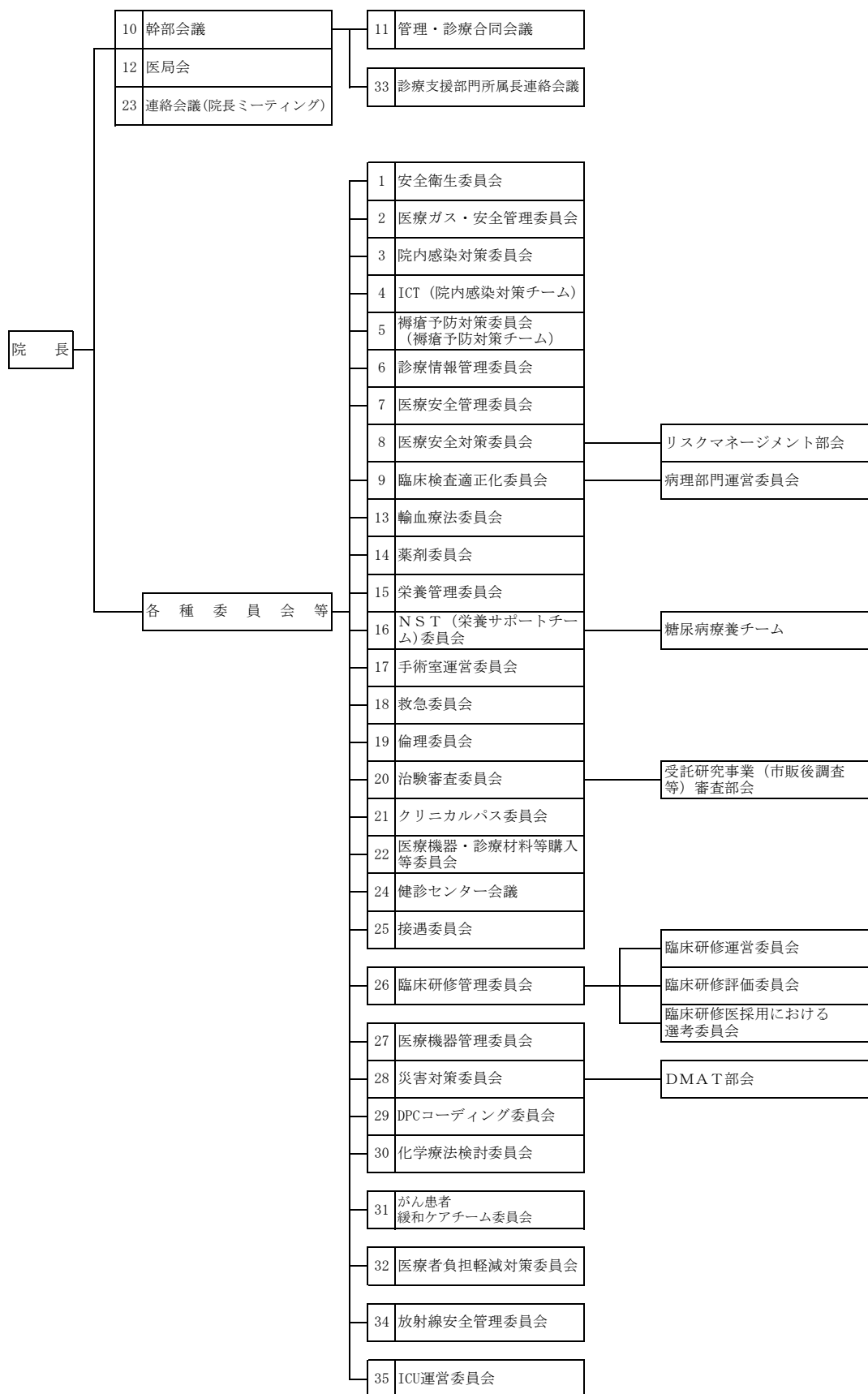
※令和元年度の栗原市総合防災訓練は、雨天により中止。

※令和 2・3 年度の栗原市総合防災訓練は、新型コロナウイルス感染症の影響により中止。

※令和 4 年度の東北ブロック DMAT 参集訓練へは参加予定であったが、新型コロナウイルス感染症の感染拡大及び大雨による県内の被害状況により訓練が中止となった。

栗原中央病院委員会組織図

(令和6年4月1日現在)



院内委員会開催状況

1 安全衛生委員会

回	開催日	議題・内容
1	令和6年 4月22日 (月)	報告・協議事項 ① 3月の職場巡視結果について ② 令和6年度事業計画(案)並びに職場巡視(案)について ③ 栗原中央病院メンタルヘルス相談室の設置について ④ その他
2	5月27日 (月)	報告・協議事項 ① 4月の職場巡視結果について ② 栗原中央病院メンタルヘルス相談室の利用状況実績について ③ その他
3	6月25日 (火)	報告・協議事項 ① 5月の職場巡視結果について ② 公務災害及び病気休暇等(報告)について ③ 時間外勤務の状況(報告)について ④ R6ワクチン接種計画について ⑤ その他
4	7月22日 (月)	報告・協議事項 ① 6月の職場巡視結果について ② 令和6年4月実施 職員健康診断結果の状況(報告)について ③ その他
5	8月26日 (月)	報告・協議事項 ① 7月の職場巡視結果について ② 令和6年度ストレスチェックの実施について ③ その他
6	9月30日 (月)	報告・協議事項 ① 8月の職場巡視結果について ② 令和6年度インフルエンザ接種の実施について ③ 令和6年度第2回職員定期健康診断について ④ その他
7	10月28日 (月)	報告・協議事項 ① 9月の職場巡視結果について ② 令和6年度ストレスチェックの結果について ③ 針刺し、皮膚・粘膜曝露事象時の対応について ④ その他
8	11月25日 (月)	報告・協議事項 ① 10月の職場巡視結果について ② 今後の職員ワクチン接種計画について ③ その他
9	12月23日 (月)	報告・協議事項 ① 11月の職場巡視結果について ② その他
10	令和7年 1月27日 (月)	報告・協議事項 ① 12月の職場巡視結果について ② 令和6年10月実施 職員健康診断結果の状況(報告)について ③ その他
11	2月25日 (火)	報告・協議事項 ① 1月の職場巡視結果について ② 令和6年度ワクチン接種実施報告について ③ 令和7年4月実施 職員定期健康診断(第1回)について ④ その他
12	3月24日 (月)	報告・協議事項 ① 2月の職場巡視結果について ② 来年度の開催スケジュールについて ③ その他

2 医療ガス安全・管理委員会

回	開催日	議題・内容
1	令和7年 3月7日 (金)	報告・協議事項 ① 医療ガス設備点検ガイドラインの作成について ② 医療ガス設備点検の結果報告について ③その他

3 院内感染対策委員会

回	開催日	議題・内容
1	令和7年 4月19日 (金)	1 報告事項 ①3月の感染症発生動向について MRSA感染率及び罹患率の推移 ②抗生剤の使用状況について ③検便結果及びラウンド結果について ④県内の感染症発生状況について 2 その他
2	5月17日 (金)	1 報告事項 ①4月の感染症発生動向について MRSA感染率及び罹患率の推移 ②抗生剤の使用状況について ③検便結果及びラウンド結果について ④県内の感染症発生状況について 2 その他
3	6月21日 (金)	1 報告事項 ①5月の感染症発生動向について MRSA感染率及び罹患率の推移 ②抗生剤の使用状況について ③検便結果及びラウンド結果について ④県内の感染症発生状況について 2 その他
4	7月19日 (金)	1 報告事項 ①6月の感染症発生動向について MRSA感染率及び罹患率の推移 ②抗生剤の使用状況について ③検便結果及びラウンド結果について ④県内の感染症発生状況について 2 その他
5	8月16日 (金)	1 報告事項 ①7月の感染症発生動向について MRSA感染率及び罹患率の推移 ②抗生剤の使用状況について ③検便結果及びラウンド結果について ④県内の感染症発生状況について 2 その他
6	9月20日 (金)	1 報告事項 ①8月の感染症発生動向について MRSA感染率及び罹患率の推移 ②抗生剤の使用状況について ③検便結果及びラウンド結果について ④県内の感染症発生状況について 2 その他

回	開催日	議題・内容
7	10月18日 (金)	1 報告事項 ①9月の感染症発生動向について MRSA感染率及び罹患率の推移 ②抗生剤の使用状況について ③検便結果及びラウンド結果について ④県内の感染症発生状況について 2 その他
8	11月15日 (金)	1 報告事項 ①10月の感染症発生動向について MRSA感染率及び罹患率の推移 ②抗生剤の使用状況について ③検便結果及びラウンド結果について ④県内の感染症発生状況について 2 その他
9	12月20日 (金)	1 報告事項 ①11月の感染症発生動向について MRSA感染率及び罹患率の推移 ②抗生剤の使用状況について ③検便結果及びラウンド結果について ④県内の感染症発生状況について 2 その他
10	令和7年 1月17日 (金)	1 報告事項 ①12月の感染症発生動向について MRSA感染率及び罹患率の推移 ②抗生剤の使用状況について ③検便結果及びラウンド結果について ④県内の感染症発生状況について 2 その他
11	2月21日 (金)	1 報告事項 ①1月の感染症発生動向について MRSA感染率及び罹患率の推移 ②抗菌薬の使用状況について ③検便結果及びラウンド結果について ④県内の感染症発生状況について 2 その他
12	3月25日 (火)	1 報告事項 ①2月の感染症発生動向について MRSA感染率及び罹患率の推移 ②抗菌薬の使用状況について ③検便結果及びラウンド結果について ④県内の感染症発生状況について 2 その他

4 ICT (院内感染対策チーム)

回	開催日	議題・内容
	令和6年	報告事項
1	4月4日(木)	宮城県、管内の感染状況について、当院の対応について、院内感染対策向上加算1について、院内研修への参加について
2	4月11日(木)	宮城県、管内の感染状況について、当院の対応について、抗酸菌検査について、来年度の感染管理室の取り組みについて
3	4月18日(木)	宮城県、管内の感染状況について、当院の対応について、院内研修について
4	4月25日(木)	宮城県、管内の感染状況について、当院の対応について、院内感染対策向上加算1について
5	5月2日(木)	宮城県、管内の感染状況について、当院の対応について、院内感染対策向上加算1について

回	開催日	議題・内容
6	5月9日(木)	宮城県、管内の感染状況について、当院の対応について、院内感染対策向上加算1について、院内研修について
7	5月16日(木)	宮城県、管内の感染状況について、当院の対応について、検査科から血液培養データ報告、院内感染対策向上加算1について、院内研修会について
8	5月23日(木)	宮城県、管内の感染状況について、当院の対応について、院内感染対策向上加算1について、院内研修について
9	6月6日(木)	宮城県、管内の感染状況について、当院の対応について、院内感染対策向上加算1について、機能評価について
10	6月13日(木)	宮城県、管内の感染状況について、当院の対応について、院内感染対策向上加算1について、院内研修参加状況について、機能評価について
11	6月20日(木)	宮城県、管内の感染状況について、5西病棟について、結核の接触者調査について、当院の対応について、院内感染対策向上加算1について、院内研修会について
12	6月27日(木)	紙面開催
13	7月4日(木)	宮城県、管内の感染状況について、当院の対応について、院内感染対策向上加算1について、面会制限の緩和、COVID-19就業制限の短縮について
14	7月18日(木)	宮城県、管内の感染状況について、COVID-19陽性者の報告について、当院の対応について、結核塗抹陽性者の接触者調査について
15	7月25日(木)	宮城県、管内の感染状況について、COVID-19陽性者の報告について、当院の対応について、院内感染対策向上加算1について
16	8月1日(木)	宮城県、管内の感染状況について、当院の対応について、院内感染対策向上加算1について、院内研修会について
17	8月8日(木)	宮城県、管内の感染状況について、当院の対応について、院内感染対策向上加算1について、院内研修会について
18	8月15日(木)	宮城県、管内の感染状況について、当院の対応について、院内感染対策向上加算1について、院内研修会について、MBP遵守について、血液培養データについて
19	8月22日(木)	紙面開催
20	8月29日(木)	宮城県、管内の感染状況について、当院の対応について、院内感染対策向上加算1について、5西病棟COVID-19について
21	9月5日(木)	宮城県、管内の感染状況について、当院の対応について、院内感染対策向上加算1について、院内研修会について
22	9月12日(木)	宮城県、管内の感染状況について、当院の対応について、院内感染対策向上加算1について、院内研修会について、血液培養データについて
23	9月19日(木)	宮城県、管内の感染状況について、当院の対応について、院内感染対策向上加算1について、院内研修会について
24	9月26日(木)	宮城県、管内の感染状況について、当院の対応について、院内感染対策向上加算1について、院内研修会について、CHGD Dressing 剤について、検査科よりCDIコストについて
25	10月3日(木)	宮城県、管内の感染状況について、当院の対応について、院内感染対策向上加算1について、院内研修会について、CHGD Dressing 剤について
26	10月10日(木)	宮城県、管内の感染状況について、当院の対応について、院内感染対策向上加算1について、院内研修会について、CHGD Dressing 剤について
27	10月17日(木)	宮城県、管内の感染状況について、当院の対応について、院内感染対策向上加算1について、院内研修会について、CHGD Dressing 剤について、CDIのNAAT検査について
28	10月24日(木)	宮城県、管内の感染状況について、当院の対応について、院内感染対策向上加算1について、院内研修会について、CHGD Dressing 剤について、COVID-19対応について
29	10月31日(木)	宮城県、管内の感染状況について、当院の対応について、院内感染対策向上加算1について、院内研修会について、CHGD Dressing 剤について、職員の感染発生報告について
30	11月7日(木)	宮城県、管内の感染状況について、当院の対応について、院内感染対策向上加算1について、院内研修会について、CHGD Dressing 剤について、職員の感染発生報告について

回	開催日	議題・内容
31	11月14日(木)	宮城県、管内の感染状況について、当院の対応について、院内感染対策向上加算2について、院内研修会について、院内でのNAAT検査実施に向けての提案
32	11月21日(木)	宮城県、管内の感染状況について、当院の対応について、感染対策向上加算1について、院内研修会について、麻疹の流行について
33	11月28日(木)	宮城県、管内の感染状況について、当院の対応について、感染対策向上加算1について、院内研修会について、鳥インフルエンザについて
34	12月5日(木)	紙面開催
35	12月12日(木)	宮城県、管内の感染状況について、当院の対応について、感染対策向上加算1について、血液培養について
36	12月19日(木)	宮城県、管内の感染状況について、当院の対応について、感染対策向上加算1について、院内研修について、CDIのNAAT検査について
37	12月26日(木)	宮城県、管内の感染状況について、当院の対応について、感染対策向上加算1について、院内研修について
38	令和7年 1月9日(木)	宮城県、管内の感染状況について、当院の対応について、感染対策向上加算1について、院内研修について、医療関連感染発生報告書について
39	1月23日(木)	宮城県、管内の感染状況について、当院の対応について、感染対策向上加算1について、院内研修会について、感染発生報告書について、空調について
40	1月30日(木)	宮城県、管内の感染状況について、当院の対応について、感染対策向上加算1について、院内研修会について、感染発生報告書について、空調について
41	2月6日(木)	宮城県、管内の感染状況について、当院の対応について、感染対策向上加算1について、院内研修会について、空調について
42	2月13日(木)	宮城県、管内の感染状況について、当院の対応について、感染対策向上加算1について、院内研修会について、空調について
43	2月20日(木)	宮城県、管内の感染状況について、当院の対応について、感染対策向上加算1について、テガダームCHGの導入について、CV挿入時記録について、鳥インフルエンザ疑い患者受診フロー
44	2月27日(木)	宮城県、管内の感染状況について、当院の対応について、感染対策向上加算1について、院内研修について、清掃一覧表について、鳥インフルエンザ疑い患者受診フロー
45	3月6日(木)	宮城県、管内の感染状況について、当院の対応について、感染対策向上加算1について、協定医療機関の研修について、清掃一覧表について、鳥インフルエンザ疑い患者受診フロー、院内感染対策委員会への報告・提案事項
46	3月13日(木)	宮城県、管内の感染状況について、当院の対応について、感染対策向上加算1について、協定医療機関の研修について、院内研修について、院内感染対策委員会への報告・提案事項

5 褥瘡予防対策委員会(褥瘡予防対策チーム)

回	開催日	議題・内容
1	令和6年 4月9日 (火)	協議事項 ① 褥瘡予防対策委員会の年間予定について ② 委員会アクションプランについて ③ 褥瘡予防対策委員の日々の業務の確認 ④ その他
2	5月14日 (火)	協議事項 ① 各病棟褥瘡発生報告 ② 各病棟カンファレンス状況報告 ③ 褥瘡記録監査について ④ 勉強会 ⑤ その他
3	6月20日 (木)	協議事項 ① 令和5年度の褥瘡患者の状況報告について ② 褥瘡対策チームの活動報告について ③ その他

回	開催日	議題・内容
4	6月11日 (火)	協議事項 ① 各病棟褥瘡発生報告 ② 各病棟カンファレンス状況報告 ③ 褥瘡記録監査について ④ 勉強会 ⑤ その他
5	7月9日 (火)	協議事項 ① 各病棟褥瘡発生報告 ② 各病棟カンファレンス状況報告 ③ 褥瘡記録監査について ④ 勉強会 ⑤ その他
6	8月13日 (火)	協議事項 ① 各病棟褥瘡発生報告 ② 各病棟カンファレンス状況報告 ③ 褥瘡記録監査について ④ 勉強会 ⑤ その他
7	9月10日 (火)	協議事項 ① 各病棟褥瘡発生報告 ② 各病棟カンファレンス状況報告 ③ 褥瘡記録監査について ④ 勉強会 ⑤ その他
8	10月8日 (火)	協議事項 ① 各病棟褥瘡発生報告 ② 各病棟カンファレンス状況報告 ③ 褥瘡記録監査について ④ 勉強会 ⑤ その他
9	12月24日 (木)	協議事項 ① 令和6年度4月～9月の褥瘡患者の状況報告について ② 褥瘡対策チームの活動報告について ③ その他
10	11月12日 (火)	協議事項 ① 各病棟褥瘡発生報告 ② 各病棟カンファレンス状況報告 ③ 褥瘡記録監査について ④ 勉強会 ⑤ その他
11	12月10日 (火)	協議事項 ① 各病棟褥瘡発生報告 ② 各病棟カンファレンス状況報告 ③ 褥瘡記録監査について ④ 勉強会
12	令和7年 1月14日 (火)	協議事項 ① 各病棟褥瘡発生報告 ② 各病棟カンファレンス状況報告 ③ 褥瘡記録監査について ④ 勉強会 ⑤ その他

回	開催日	議題・内容
13	2月10日 (火)	協議事項 ① 各病棟褥瘡発生報告 ② 各病棟カンファレンス状況報告 ③ 褥瘡記録監査について ④ 勉強会 ⑤ その他
14	3月11日 (火)	協議事項 ① 各病棟褥瘡発生報告 ② 各病棟カンファレンス状況報告 ③ 褥瘡記録監査について ④ 勉強会 ⑤ その他

6 診療情報管理委員会

回	開催日	議題・内容
1	令和7年 3月24日 (月)	協議事項 ① 令和6年4月～令和7年1月サマリ作成率について ② 令和6年度診療情報開示状況について ③ 令和6年11月～令和7年1月診療録監査の結果について ④ 病院機能評価受診に係る委員会の取組みについて ⑤ その他

7 医療安全管理委員会

回	開催日	議題・内容
1	令和6年 4月30日 (火)	報告事項 ① ヒヤリ・ハット/医療事故報告統計について(令和6年3月分) ② ヒヤリ・ハット/医療事故報告統計について(令和5年度分) ③ 医療安全対策委員会の報告について ④ その他
2	5月31日 (金)	報告事項 ① ヒヤリ・ハット/医療事故報告統計について(令和6年4月分) ② 医療安全対策委員会の報告について ③ その他
3	6月27日 (木)	報告事項 ① ヒヤリ・ハット/医療事故報告統計について(令和6年5月分) ② 医療安全対策委員会の報告について ③ その他
4	7月31日 (水)	報告事項 ① ヒヤリ・ハット/医療事故報告統計について(令和6年6月分) ② 医療安全対策委員会の報告について ③ その他
5	8月29日 (木)	報告事項 ① ヒヤリ・ハット/医療事故報告統計について(令和6年7月分) ② 医療安全対策委員会の報告について ③ その他
6	9月26日 (木)	報告事項 ① ヒヤリ・ハット/医療事故報告統計について(令和6年8月分) ② 医療安全対策委員会の報告について ③ その他
7	10月31日 (木)	報告事項 ① ヒヤリ・ハット/医療事故報告統計について(令和6年9月分) ② 医療安全対策委員会の報告について ③ その他

回	開催日	議題・内容
8	11月28日 (木)	報告事項(メール開催) ① ヒヤリ・ハット/医療事故報告統計について(令和6年10月分) ② 医療安全対策委員会の報告について ③ その他
9	12月26日 (木)	報告事項 ① ヒヤリ・ハット/医療事故報告統計について(令和6年11月分) ② 医療安全対策委員会の報告について ③ その他
10	令和7年 1月30日 (木)	報告事項 ① ヒヤリ・ハット/医療事故報告統計について(令和6年12月分) ② 医療安全対策委員会の報告について ③ その他
11	2月27日 (木)	報告事項 ① ヒヤリ・ハット/医療事故報告統計について(令和7年1月分) ② 医療安全対策委員会の報告について ③ その他
12	3月27日 (木)	報告事項 ① ヒヤリ・ハット/医療事故報告統計について(令和7年2月分) ② 医療安全対策委員会の報告について ③ その他

8 医療安全対策委員会

回	開催日	議題・内容
	令和6年	
1	4月4日(木)	ヒヤリハット/事故報告 R6/3/28 ～ 4/3 の 11件 について
2	4月11日(木)	ヒヤリハット/事故報告 R6/4/4 ～ 4/10 の 11件 について
3	4月18日(木)	ヒヤリハット/事故報告 R6/4/11 ～ 4/17 の 11件 について
4	4月25日(木)	ヒヤリハット/事故報告 R6/4/18 ～ 4/24 の 21件 について
5	5月2日(木)	ヒヤリハット/事故報告 R6/4/25 ～ 5/1 の 23件 について
6	5月9日(木)	ヒヤリハット/事故報告 R6/5/2 ～ 5/8 の 16件 について
7	5月16日(木)	ヒヤリハット/事故報告 R6/5/9 ～ 5/15 の 21件 について
8	5月23日(木)	ヒヤリハット/事故報告 R6/5/16 ～ 5/22 の 19件 について
9	5月31日(金)	ヒヤリハット/事故報告 R6/5/23 ～ 5/30 の 18件 について
10	6月6日(木)	ヒヤリハット/事故報告 R6/5/31 ～ 6/5 の 20件 について
11	6月13日(木)	ヒヤリハット/事故報告 R6/6/6 ～ 6/12 の 15件 について
12	6月20日(木)	ヒヤリハット/事故報告 R6/6/13 ～ 6/19 の 9件 について
13	6月27日(木)	ヒヤリハット/事故報告 R6/6/20 ～ 6/26 の 15件 について
14	7月4日(木)	ヒヤリハット/事故報告 R6/6/27 ～ 7/3 の 12件 について
15	7月11日(木)	ヒヤリハット/事故報告 R6/7/4 ～ 7/10 の 12件 について
16	7月18日(木)	ヒヤリハット/事故報告 R6/7/11 ～ 7/11 の 13件 について
17	7月25日(木)	ヒヤリハット/事故報告 R6/7/18 ～ 7/24 の 13件 について
18	8月1日(木)	ヒヤリハット/事故報告 R6/7/25 ～ 7/31 の 15件 について
19	8月8日(木)	ヒヤリハット/事故報告 R6/8/1 ～ 8/7 の 14件 について
20	8月15日(木)	ヒヤリハット/事故報告 R6/8/8 ～ 8/14 の 13件 について
21	8月22日(木)	ヒヤリハット/事故報告 R6/8/15 ～ 8/21 の 18件 について
22	8月29日(木)	ヒヤリハット/事故報告 R6/8/22 ～ 8/28 の 15件 について
23	9月5日(木)	ヒヤリハット/事故報告 R6/8/29 ～ 9/4 の 17件 について
24	9月12日(木)	ヒヤリハット/事故報告 R6/9/5 ～ 9/11 の 16件 について
25	9月19日(木)	ヒヤリハット/事故報告 R6/9/12 ～ 9/18 の 11件 について
26	9月26日(木)	ヒヤリハット/事故報告 R6/9/19 ～ 9/25 の 14件 について
27	10月3日(木)	ヒヤリハット/事故報告 R6/9/26 ～ 10/2 の 7件 について
28	10月10日(木)	ヒヤリハット/事故報告 R6/10/3 ～ 10/9 の 8件 について
29	10月17日(木)	ヒヤリハット/事故報告 R6/10/10 ～ 10/16 の 9件 について
30	10月24日(木)	ヒヤリハット/事故報告 R6/10/17 ～ 10/23 の 9件 について
31	10月31日(木)	ヒヤリハット/事故報告 R6/10/24 ～ 10/30 の 11件 について

回	開催日	議題・内容
32	11月7日(木)	ヒヤリハット/事故報告 R6/10/31 ～ 11/6 の 10件 について
33	11月14日(木)	ヒヤリハット/事故報告 R6/11/7 ～ 11/13 の 14件 について
34	11月21日(木)	ヒヤリハット/事故報告 R6/11/14 ～ 11/20 の 15件 について
35	11月28日(木)	ヒヤリハット/事故報告 R6/11/21 ～ 11/27 の 18件 について
36	12月5日(木)	ヒヤリハット/事故報告 R6/11/28 ～ 12/4 の 12件 について
37	12月12日(木)	ヒヤリハット/事故報告 R6/12/5 ～ 12/11 の 12件 について
38	12月19日(木)	ヒヤリハット/事故報告 R6/12/12 ～ 12/18 の 17件 について
39	12月26日(木)	ヒヤリハット/事故報告 R6/12/19 ～ 12/25 の 12件 について
	令和7年	
40	1月9日(木)	ヒヤリハット/事故報告 R6/12/26 ～ R7/1/8 の 17件 について
41	1月16日(木)	ヒヤリハット/事故報告 R7/1/9 ～ 1/15 の 12件 について
42	1月23日(木)	ヒヤリハット/事故報告 R7/1/16 ～ 1/22 の 11件 について
43	1月30日(木)	ヒヤリハット/事故報告 R7/1/23 ～ 1/29 の 6件 について
44	2月6日(木)	ヒヤリハット/事故報告 R7/1/30 ～ 2/5 の 12件 について
45	2月13日(木)	ヒヤリハット/事故報告 R7/2/6 ～ 2/12 の 7件 について
46	2月20日(木)	ヒヤリハット/事故報告 R7/2/13 ～ 2/19 の 10件 について
47	2月27日(木)	ヒヤリハット/事故報告 R7/2/20 ～ 2/26 の 6件 について
48	3月6日(木)	ヒヤリハット/事故報告 R7/2/27 ～ 3/5 の 10件 について
49	3月13日(木)	ヒヤリハット/事故報告 R7/3/6 ～ 3/12 の 6件 について
50	3月27日(木)	ヒヤリハット/事故報告 R7/3/13 ～ 3/26 の 19件 について

8-1 リスクマネジメント部会

回	開催日	議題・内容
1	令和6年 4月10日 (水)	協議事項 ① 令和6年度リスクマネジメント部会メンバー紹介 ② ヒヤリ・ハット/医療事故報告統計(令和6年3月分) ③ ヒヤリ・ハット/医療事故報告統計(令和5年度分) ④ 主な事例 ⑤ その他 令和6年度リスクマネジメント部会アクションプランについて 業務改善計画書、業務改善評価表について
2	5月8日 (水)	協議事項 ① ヒヤリ・ハット/医療事故報告統計(令和6年4月分) ② 主な事例 ③ 5Sの勉強会 ④ その他
3	6月12日 (水)	協議事項 ① ヒヤリ・ハット/医療事故報告統計(令和6年5月分) ② 主な事例より ③ 部署ラウンド、ラウンド結果報告と共有 ④ その他 身体的拘束最小化の取り組みについて
4	7月10日 (水)	協議事項 ① ヒヤリ・ハット/医療事故報告統計(令和6年6月分) ② 主な事例 ③ 確認方法についての勉強会 ④ その他 身体的梗塞最小化ワーキング開催について 10月医療安全活動報告会について
5	8月14日 (水)	協議事項 ① ヒヤリ・ハット/医療事故報告統計(令和6年7月分) ② 主な事例より ③ 部署ラウンド(確認方法チェック) ④ その他

回	開催日	議題・内容
6	9月11日 (水)	協議事項 ① ヒヤリ・ハット／医療事故報告統計(令和6年8月分) ② 主な事例より ③ 5Sの取り組み中間報告会(前半)手術室、3西、4西、5西、栄養科、総務課、医事課 ④ その他
7	10月9日 (水)	協議事項 ① ヒヤリ・ハット／医療事故報告統計(令和6年9月分) ② ヒヤリ・ハット／医療事故報告統計(令和5年4～9月分) ③ 主な事例より ④ 5Sの取り組み中間報告(後半)2東、3東、外来、地域連携室、検査科、薬剤部、放射線科、リハビリテーション科 ⑤ その他
8	11月13日 (水)	協議事項 ① ヒヤリ・ハット／医療事故報告統計(令和6年10月分) ② 主な事例より ③ 医療安全活動報告会の参加状況及びアンケート結果報告 ④ 確認方法について(前期おさらい)、麻薬の与薬手順について ⑤ その他
9	12月11日 (水)	協議事項 ① ヒヤリ・ハット／医療事故報告統計(令和6年11月分) ② 主な事例より ③ 「確認方法について」「麻薬の与薬」のテスト結果報告 ④ その他 令和7年2月に開催予定の医療安全活動報告会について
10	令和7年 1月15日 (水)	協議事項 ① ヒヤリ・ハット／医療事故報告統計(令和6年12月分) ② 主な事例より ③ 全体研修会について ④ その他
11	2月12日 (水)	協議事項 ① ヒヤリ・ハット／医療事故報告統計(令和7年1月分) ② 主な事例より ③ 転倒・転落についての勉強会 ④ 転倒・転落のKYTの実践 ⑤ その他
12	3月12日 (水)	協議事項 ① ヒヤリ・ハット／医療事故報告統計(令和7年2月分) ② 主な事例より ③ 5Sの最終報告会 ④ 救急カートの入れ替え、運用について ⑤ その他

9 臨床検査適正化委員会

回	開催日	議題・内容
1	令和6年5月8日 (水)	(1) 診療報酬改訂(主な検査)について (2) 検査実施件数の推移について (3) 令和6年度 外部精度管理調査の参加について (4) CPCについて (5) 令和6年度 購入予定機器について (6) 令和6年度 検査技師の体制について (7) その他
2	令和6年6月12日 (水)	(1) パニック値について (2) BNP検査について (3) その他

回	開催日	議題・内容
3	令和6年10月9日 (水)	(1) R6年度 日臨技 外部精度管理調査の結果報告 (2) R7年度 購入希望機器について (3) 病院機能評価関連について (4) その他
4	令和6年12月11日 (水)	(1) R6年度 宮臨技精度管理調査の結果報告 (2) 年末年始の検査体制について (3) パニック値について (4) その他
5	令和7年2月12日 (水)	(1) CD NAAT検査の院内実施について (2) 病院機能評価 関連 (3) 検査科の機器・データー不調時の連絡体制について (4) その他

9-1 病理部門運営委員会

回	開催日	議題・内容
1	開催なし	

10 幹部会議

回	開催日	議題・内容
1	令和6年 4月9日 (火)	1 報告・協議事項 ① 理念、基本方針、患者様の権利について ② 夜間・休日等災害時連絡系統図について ③ 職員配置名簿について ④ 機能組織図・各種委員会委員について ⑤ 患者動向等について ⑥ その他 ⑦ 各委員から 2 院長スケジュールについて
2	4月23日 (火)	1 報告・協議事項 ① 患者動向について ② その他 ③ 各委員から 2 院長スケジュールについて
3	5月8日 (水)	1 報告・協議事項 ① 患者動向について ② 部門業務実施件数について(手術、放射線、検査、リハ、栄養、内視鏡、心カテ) ③ その他 ④ 各委員から 2 院長スケジュールについて
4	5月21日 (火)	1 報告・協議事項 ① 患者動向について ② その他 ③ 各委員から 2 院長スケジュールについて
5	6月11日 (火)	1 報告・協議事項 ① 患者動向について ② 部門業務実施件数について(手術、放射線、検査、リハ、栄養、内視鏡、心カテ) ③ その他 ④ 各委員から 2 院長スケジュールについて

回	開催日	議題・内容
6	6月25日 (火)	1 報告・協議事項 ① 患者動向について ② その他 ③ 各委員から 2 院長スケジュールについて
7	7月9日 (火)	1 報告・協議事項 ① 患者動向について ② 部門業務実施件数について(手術、放射線、検査、リハ、栄養、心カテ) ③自治体病院協議会 医療の質評価・公表等事業フィードバックについて ④ その他 ⑤ 各委員から 2 院長スケジュールについて
8	7月23日 (火)	1 報告・協議事項 ① 患者動向について ② その他 ③ 各委員から 2 院長スケジュールについて
9	8月6日 (火)	1 報告・協議事項 ① 患者動向について ② 部門業務実施件数について(手術、放射線、検査、リハ、栄養、内視鏡、心カテ) ③ 栗原中央病院医師労働時間短縮計画について ④ その他 ⑤ 各委員から 2 院長スケジュールについて
10	8月20日 (火)	1 報告・協議事項 ① 患者動向について ② その他 ③ 各委員から 2 院長スケジュールについて
11	9月10日 (火)	1 報告・協議事項 ① 患者動向について ② 部門業務実施件数について(手術、放射線、検査、リハ、栄養、内視鏡、心カテ) ③ その他 ④ 各委員から 2 院長スケジュールについて
12	9月25日 (水)	1 報告・協議事項 ① 患者動向について ② その他 ③ 各委員から 2 院長スケジュールについて
13	10月8日 (火)	1 報告・協議事項 ① 患者動向について ② 部門業務実施件数について(手術、放射線、検査、リハ、栄養、内視鏡、心カテ) ③自治体病院協議会 医療の質評価・公表等事業フィードバックについて ④ その他 ⑤ 各委員から 2 院長スケジュールについて
14	10月22日 (火)	1 報告・協議事項 ① 患者動向について ② その他 ③ 各委員から 2 院長スケジュールについて

回	開催日	議題・内容
15	11月6日 (水)	1 報告・協議事項 ① 患者動向について ② 部門業務実施件数について(手術、放射線、検査、リハ、栄養、内視鏡、心カテ) ③ その他 ④ 各委員から 2 院長スケジュールについて
16	11月19日 (火)	1 報告・協議事項 ① 患者動向について ② 自治体病院協議会 医療の質評価・公表等事業フィードバックについて ③ その他 ④ 各委員から 2 院長スケジュールについて
17	12月10日 (火)	1 報告・協議事項 ① 患者動向について ② 部門業務実施件数について(手術、放射線、検査、リハ、栄養、内視鏡、心カテ) ③ その他 ④ 各委員から 2 院長スケジュールについて
18	12月24日 (火)	1 報告・協議事項 ① 患者動向について ② 自治体病院協議会 医療の質評価・公表等事業フィードバックについて ③ その他 ④ 各委員から 2 院長スケジュールについて
19	令和7年 1月7日 (火)	1 報告・協議事項 ① 患者動向について ② 部門業務実施件数について(手術、放射線、検査、リハ、栄養、内視鏡、心カテ) ③ その他 ④ 各委員から 2 院長スケジュールについて
20	1月21日 (火)	1 報告・協議事項 ① 患者動向について ② その他 ③ 各委員から 2 院長スケジュールについて
21	2月12日 (水)	1 報告・協議事項 ① 患者動向について ② 部門業務実施件数について(手術、放射線、検査、リハ、栄養、内視鏡、心カテ) ③ その他 ④ 各委員から 2 院長スケジュールについて
22	2月26日 (水)	1 報告・協議事項 ① 患者動向について ② その他 ③ 各委員から 2 院長スケジュールについて
23	3月11日 (火)	1 報告・協議事項 ① 患者動向について ② 部門業務実施件数について(手術、放射線、検査、リハ、栄養、内視鏡、心カテ) ③ その他 ④ 各委員から 2 院長スケジュールについて

回	開催日	議題・内容
24	3月25日 (火)	1 報告・協議事項 ① 患者動向について ② 2024年度 医療の質可視化プロジェクト集計結果報告書 ③ 令和7年度病院事業計画及び当初予算の概要 ④ 各委員から 2 院長スケジュールについて

11 管理・診療合同会議

回	開催日	議題・内容
1	令和6年 4月30日 (火)	報告・協議事項 ① 患者動向及び各科別診療額について DPC分析について ② 令和6年度当初予算概要について ③ その他 ○施設基準、加算・指導料等取得状況について ○紹介患者等実績報告について ○救急外来患者数調べについて ○各部局から
2	5月31日 (金)	報告・協議事項 ① 患者動向及び病棟種別診療額について DPC分析について ② 令和5年度決算概要について ③ その他 ○施設基準、加算・指導料等取得状況について ○紹介患者等実績報告について ○救急外来患者数調べについて ○各部局から
3	6月27日 (木)	報告・協議事項 ① 患者動向及び病棟種別診療額について DPC分析について ② 令和6年5月分収支状況について ③ その他 ○施設基準、加算・指導料等取得状況について ○紹介患者等実績報告について ○救急外来患者数調べについて ○各部局から
4	7月31日 (水)	報告・協議事項 ① 患者動向及び病棟種別診療額について DPC分析について ② 令和6年6月分収支状況について ③ その他 ○施設基準、加算・指導料等取得状況について ○紹介患者等実績報告について ○救急外来患者数調べについて ○各部局から
5	8月29日 (木)	報告・協議事項 ① 患者動向及び病棟種別診療額について DPC分析について ② 令和6年7月分収支状況について ③ その他 ○施設基準、加算・指導料等取得状況について ○紹介患者等実績報告について ○救急外来患者数調べについて ○各部局から

回	開催日	議題・内容
6	9月26日 (木)	報告・協議事項 ① 患者動向及び病棟種別診療額について DPC分析について ② 令和6年8月分収支状況について ③ その他 ○施設基準、加算・指導料等取得状況について ○紹介患者等実績報告について ○救急外来患者数調べについて ○各部局から
7	10月31日 (木)	報告・協議事項 ① 患者動向及び病棟種別診療額について DPC分析について ② 令和5年9月分収支状況について ③ その他 ○施設基準、加算・指導料等取得状況について ○紹介患者等実績報告について ○救急外来患者数調べについて ○各部局から
8	11月28日 (木)	報告・協議事項 ① 患者動向及び病棟種別診療額について DPC分析について ② 令和6年10月分収支状況について ③ その他 ○施設基準、加算・指導料等取得状況について ○紹介患者等実績報告について ○救急外来患者数調べについて ○各部局から
9	12月26日 (木)	報告・協議事項 ① 患者動向及び病棟種別診療額について DPC分析について ② 令和6年11月分収支状況について ③ その他 ○施設基準、加算・指導料等取得状況について ○紹介患者等実績報告について ○救急外来患者数調べについて ○各部局から
10	令和7年 1月30日 (木)	報告・協議事項 ① 患者動向及び病棟種別診療額について DPC分析について ② 令和6年12月分収支状況について ③ その他 ○施設基準、加算・指導料等取得状況について ○紹介患者等実績報告について ○救急外来患者数調べについて ○各部局から
11	2月27日 (木)	報告・協議事項 ① 患者動向及び病棟種別診療額について DPC分析について ② 令和7年1月分収支状況について ③ その他 ○施設基準、加算・指導料等取得状況について ○紹介患者等実績報告について ○救急外来患者数調べについて ○各部局から

回	開催日	議題・内容
12	3月27日 (木)	報告・協議事項 ① 患者動向及び病棟種別診療額について DPC分析について ② 令和7年2月分収支状況について ③ その他 ○施設基準、加算・指導料等取得状況について ○紹介患者等実績報告について ○救急外来患者数調べについて ○各部局から

12 医局会

回	開催日	議題・内容
1	令和6年 4月11日 (木)	1 4月1日付け人事異動紹介 2 各部署及び各委員会から連絡事項等及び協議 ① 令和6年1月請求分(令和5年12月診療分)査定状況について ② 定期健康診断について ③ 令和6年度以降の小児科救急外来の対応について ④ 令和6年度 日当直割当表・順番表(修正)について ⑤ 研修医へのレクチャーについて ⑥ 研修医の研修会等参加促進について
2	5月9日 (木)	1 5月1日付け人事異動紹介 2 各部署及び各委員会から連絡事項等及び協議 ① ウイルス性肝炎対策について ② 薬剤のフラッシュに関してのお知らせ ③ 当院のNST活動について ④ 令和6年2月請求分(令和6年1月診療分)査定状況について
3	6月13日 (木)	1 6月1日付け人事異動紹介 2 各部署及び各委員会から連絡事項等及び協議 ① リハビリ計画・実施についての患者様への医師説明 ② 令和6年3月請求分(令和6年2月診療分)査定状況について ③ DPC調査票変更点について ④ 日当直順番表について ⑤ 9～10月分日当直表について
4	7月11日 (木)	1 人事異動紹介 2 各部署及び各委員会から連絡事項等及び協議 ① 令和6年4月請求分(令和6年3月診療分)査定状況について ② 医師の労働時間短縮計画(案)について ③ 日本病院機能評価受審に係る協力について ④ 医局歓迎会について
5	9月12日 (木)	1 各部署及び各委員会から連絡事項等及び協議 ① MMWINについて ② アルコール専門相談について ③ 第2MRI装置入れ替えに伴う検査予約制限について ④ 令和6年6月請求分(令和6年5月診療分)査定状況について ⑤ 緊急出動手当の支給に係る勤務時間の取扱いについて ⑥ 日・当直順番表(R6.10.1現在)について ⑦ 小児患者の救急車受入に関して
6	10月10日 (木)	1 人事異動紹介 2 各部署及び各委員会から連絡事項等及び協議 ① バンコマイシン注の採血方法の変更及び薬剤師代行入力について ② 令和6年7月請求分(令和6年6月診療分)査定状況について ③ 日当直順番表について

回	開催日	議題・内容
7	11月14日 (木)	1 各部署及び各委員会から連絡事項等及び協議 ① 特定行為研修の実習について ② 当院の血糖採血について ③ ワーファリン食のオーダーについて ④ 針刺しについて ⑤ 令和6年8月請求分(令和6年7月診療分)査定状況について ⑥ 受付票の表示変更について ⑦ 令和7年1月の日当直表について
8	12月12日 (木)	1 12月1日付け人事異動紹介 2 各部署及び各委員会から連絡事項等及び協議 ① 救急室エコーの検査手順(静止画保存まで)について ② 令和6年9月請求分(令和6年8月診療分)査定状況について ③ 医局会年間スケジュール(令和7年)について ④ 日当直当番表について
9	令和7年 1月9日 (木)	1 各部署及び各委員会から連絡事項及び協議 ① 医療クラークの業務評価と業務内容アンケートについて ② 外来満足度アンケートについて ③ 栗駒病院と若柳病院の電子カルテ閲覧について
10	2月13日 (木)	1 各部署及び各委員会から連絡事項及び協議 ① 病院機能評価に向けた緩和ケア苦痛のスクリーニングの運用について ② 令和6年11月請求分(令和6年10月診療分)査定状況について ③ 4月以降の日当直当番表について
11	3月13日 (木)	1 ご退職される先生方ご紹介 2 各部署及び各委員会から連絡事項等及び協議 ① 胸部X線減弱システム変更と経時差分画像の廃止について ② 令和6年12月請求分(令和6年11月診療分)査定状況について ③ 勤怠カードによる出退勤時の打刻について ④ 救急カートの運用について ⑤ 鳥インフルエンザ疑い患者等対応フロー ⑥ 令和7年4月以降の日当直順番表について

13 輸血療法委員会

回	開催日	議題・内容
1	令和6年 4月30日 (火) 書面開催	報告・協議事項 ① R5年度の血液製剤使用比率 ② R5年度の血液製剤使用・廃棄状況 ③ R5年度の輸血検査集計及び副作用報告 ④ その他(なし)
2	6月26日 (水)	報告・協議事項 ① R6年4月、5月の血液製剤使用比率 ② R6年4月、5月の血液製剤使用・廃棄状況 ③ R6年4月、5月の輸血検査集計及び副作用報告 ④ その他(厚生局適時調査の報告、委員会の開催日について、 (輸血療法についてのアドバイス、輸血研修会について、その他)
3	8月29日 (木)	輸血勉強会 「輸血副作用について」 1.輸血副作用の現状 2.輸血副作用の症状 3.輸血副作用への対応 以下資料を委員へ配布 ① R6年6月、7月の血液製剤使用比率 ② R6年6月、7月の血液製剤使用・廃棄状況 ③ R6年6月、7月の輸血検査集計及び副作用報告 ④ R6年6月、7月の輸血関連インシデント報告 ⑤ R6年6月、7月の輸血関連レセプト査定・返戻報告 ⑥ その他(なし)

回	開催日	議題・内容
4	10月31日 (木)	報告・協議事項 ① R6年8月、9月の血液製剤使用比率 ② R6年8月、9月の血液製剤使用・廃棄状況 ③ R6年8月、9月の輸血検査集計及び副作用報告 ④ 輸血関連医療安全等の報告 ⑤ その他(血液製剤実態調査について、輸血研修会などのお知らせ、 輸血マニュアルの改訂、「けろけろたより」について)
5	11月6日 (水)	輸血勉強会 「輸血用血液製剤の取り扱い」 1.輸血用血液製剤の種類と特徴 2.取り扱いにおける注意事項
6	12月26日 (木)	報告・協議事項 ① R6年10月、11月の血液製剤使用比率 ② R6年10月、11月の血液製剤使用・廃棄状況 ③ R6年10月、11月の輸血検査集計及び副作用報告 ④ R6年10月、11月の輸血関連インシデント報告 ⑤ R6年10月、11月の輸血関連レセプト査定・返戻報告 ⑥ その他(輸血拒否に関するホームページと入院案内の掲載について報告、 感染連携ラウンドでの指摘事項、使用済輸血パックについて)
7	令和7年 2月27日 (木)	報告・協議事項 ① R6年12月、R7年1月の血液製剤使用比率 ② R6年12月、R7年1月の血液製剤使用・廃棄状況 ③ R6年12月、R7年1月の輸血検査集計及び副作用報告 ④ R6年12月、R7年1月の輸血関連インシデント報告 ⑤ R6年12月、R7年1月の輸血関連レセプト査定・返戻報告 ⑥ その他(血液センターからのお知らせ、輸血研修会の案内、 感染連携ラウンドでの指摘事項(製剤輸送パックについて)、 機能評価関連(輸血マニュアルの見直し)、緊急時の輸血について、 製剤払出から実施までの時間について)

14 薬剤委員会

回	開催日	議題・内容
1	令和6年 5月9日 (木)	報告事項 緊急試用申請医薬品について 協議事項 ① 試用申請医薬品について ② 使用期限切迫医薬品について ③ 使用医薬品の使用状況(6ヶ月)について ④ その他
2	7月11日 (木)	報告事項 緊急試用申請医薬品について 協議事項 ① 試用申請医薬品について ② 使用期限切迫医薬品について ③ 使用医薬品の使用状況(6ヶ月)について ④ その他
3	9月12日 (木)	報告事項 緊急試用申請医薬品について 協議事項 ① 試用申請医薬品について ② 使用期限切迫医薬品について ③ 使用医薬品の使用状況(6ヶ月)について ④ その他

回	開催日	議題・内容
4	11月14日 (木)	報告事項 緊急試用申請医薬品について 協議事項 ① 試用申請医薬品について ② 使用期限切迫医薬品について ③ 使用医薬品の使用状況(6ヶ月)について ④ その他
5	令和7年 1月9日 (木)	報告事項 緊急試用申請医薬品について 協議事項 ① 試用申請医薬品について ② 使用期限切迫医薬品について ③ 使用医薬品の使用状況(6ヶ月)について ④ その他
6	3月13日 (木)	報告事項 緊急試用申請医薬品について 協議事項 ① 試用申請医薬品について ② 使用期限切迫医薬品について ③ 使用医薬品の使用状況(6ヶ月)について ④ その他

14-2 がん化学療法検討部会

回	開催日	議題・内容
1	令和6年 4月24日 (水)	協議事項 ① 年度がん化学療法運営状況(運用プロトコル、各種加算状況報告) ② HBV関連検査の代行入力実績 ③ 化学療法検討委員会委員選任報告と内規訂正(コアメンバー会議の削除提案) ④ イリノテカン点滴静注「SUN」限定出荷のお知らせと代替薬イリノテカン「NK」へ変更提案 ⑤ アバスタチン点滴静注のバイオシミラー(ベバシズマブ)への変更提案 ⑥ その他
2	令和6年 7月24日 (水)	協議事項 ① 年度がん化学療法運営状況(運用プロトコル、各種加算状況報告) ② HBV関連検査の代行入力実績 ③ 食道がんPTX(4週1クール)プロトコル申請 ④ 抗がん剤投与時の暴露対策についてポスター掲示検討 ⑤ 当院HPの外来化学療法問い合わせ先ページの更新 ⑥ その他
3	令和6年 10月28日 (月)	協議事項 ① がん化学療法運営状況(運用プロトコル、各種加算状況報告) ② HBV関連検査の代行入力実績 ③ 潰瘍性大腸炎レミケード(IFX)プロトコル変更申請 ④ 抗がん剤投与時の暴露対策をがん化学療法運用マニュアルへ記載提案 ⑤ 抗癌剤累積投与量の確認機構設定・がん化学療法運用マニュアル記載提案 ⑥ その他
4	令和7年 2月26日 (水)	協議事項 ① 年度がん化学療法検討運営状況(運用プロトコル、各種加算状況報告) ② HBV関連検査の代行入力 ③ パクリタキセル点滴静注液「ホスピール」の販売停止、代替製品の切り替え提案 ④ ハラヴェン静注1mg後発品のエリブリン静注1mg「日医工」切り替え提案 ⑤ アロカリス点滴静注追加に伴う前投薬薬剤師代行入力について ⑥ その他

15 栄養管理委員会

回	開催日	議題・内容
1	令和6年 5月22日 (木)	① 令和5年度栄養指導件数、給食数報告 ② 年間計画について ③ 診療報酬改定について(栄養関係) ④ その他
2	9月19日 (木)	① 栄養指導件数、給食数報告 ② 食事アンケート調査結果について ③ その他
3	12月16日 (月)	① 栄養指導件数、給食数報告 ② 年末年始献立について ③ その他
4	令和7年 3月17日 (月)	① 栄養指導件数、給食数報告 ② 食事アンケート結果について ③ その他

16 NST(栄養サポートチーム)委員会

回	開催日	議題・内容
1	令和6年 4月24日 (水)	① ラウンド報告について ② 今年度の活動について ③ ところみ剤の紹介
2	5月22日 (水)	① ラウンド報告について ② 栄養スクリーニングについて ③ 糖尿病ミニ勉強会
3	6月26日 (水)	① ラウンド報告について ② アンケート結果報告 ③ 肝硬変における栄養アセスメント
4	7月24日 (水)	① ラウンド報告について ② 薬剤師による栄養ミニレクチャー ③ 漢方薬について
5	8月28日 (水)	① ラウンド報告について ② STによるミニ研修会
6	9月25日 (水)	① ラウンド報告について ② 口腔ケア用ジェルの紹介
7	10月25日 (水)	① ラウンド報告について ② 経腸栄養管理について ② トロミの濃度について
8	11月27日 (水)	① ラウンド報告について ② 経腸栄養備品について ③ 看護師によるミニレクチャー
9	12月25日 (水)	① ラウンド報告について ② NST勉強会(GLIM基準、体重、輸液について)
10	令和7年 1月 書面開催	① ラウンド報告について ② その他
11	2月26日 (水)	① ラウンド報告について ② JSPEN発表報告 ③ 経管栄養備品説明会
12	3月26日 (水)	① ラウンド報告、歯科ラウンドについて ② 自助食器の運用について ③ 漢方薬に関する研修会

16-1 NST委員会糖尿病療養チーム

回	開催日	議題・内容
1	開催なし	

17 手術室運営委員会

回	開催日	議題・内容
1	令和6年 4月24日 (水) 書面開催	報告・協議事項 ① 3月の手術室稼働状況 ② 3月の洗浄滅菌部門の稼働状況 ③ 各科の手術件数、内容について ④ 今年度の常勤医師による麻酔科症例について ⑤ その他
2	5月29日 (水) 書面開催	報告・協議事項 ① 4月の手術室稼働状況 ② 4月の洗浄滅菌部門の稼働状況 ③ 各科の手術件数、内容について ④ 今年度の常勤医師による麻酔科症例について ⑤ その他
3	6月26日 (水) 書面開催	報告・協議事項 ① 5月の手術室稼働状況 ② 5月の洗浄滅菌部門の稼働状況 ③ 各科の手術件数、内容について ④ 今年度の常勤医師による麻酔科症例について ⑤ その他
4	7月31日 (水) 書面開催	報告・協議事項 ① 6月の手術室稼働状況 ② 6月の洗浄滅菌部門の稼働状況 ③ 各科の手術件数、内容について ④ 今年度の常勤医師による麻酔科症例について ⑤ その他
5	8月28日 (水) 書面開催	報告・協議事項 ① 7月の手術室稼働状況 ② 7月の洗浄滅菌部門の稼働状況 ③ 各科の手術件数、内容について ④ 今年度の常勤医師による麻酔科症例について ⑤ その他
6	9月25日 (水) 書面開催	報告・協議事項 ① 8月の手術室稼働状況 ② 8月の洗浄滅菌部門の稼働状況 ③ 各科の手術件数、内容について ④ 今年度の常勤医師による麻酔科症例について ⑤ その他
7	10月30日 (水) 書面開催	報告・協議事項 ① 9月の手術室稼働状況 ② 9月の洗浄滅菌部門の稼働状況 ③ 各科の手術件数、内容について ④ 今年度の常勤医師による麻酔科症例について ⑤ その他

回	開催日	議題・内容
8	11月27日 (水) 書面開催	報告・協議事項 ① 10月の手術室稼働状況 ② 10月の洗浄滅菌部門の稼働状況 ③ 各科の手術件数、内容について ④ 今年度の常勤医師による麻酔科症例について ⑤ その他
9	12月25日 (水) 書面開催	報告・協議事項 ① 11月の手術室稼働状況 ② 11月の洗浄滅菌部門の稼働状況 ③ 各科の手術件数、内容について ④ 今年度の常勤医師による麻酔科症例について ⑤ その他
10	令和7年 1月29日 (水) 書面開催	報告・協議事項 ① 12月の手術室稼働状況 ② 12月の洗浄滅菌部門の稼働状況 ③ 各科の手術件数、内容について ④ 今年度の常勤医師による麻酔科症例について ⑤ その他
11	2月26日 (水) 書面開催	報告・協議事項 ① 1月の手術室稼働状況 ② 1月の洗浄滅菌部門の稼働状況 ③ 各科の手術件数、内容について ④ 今年度の常勤医師による麻酔科症例について ⑤ その他
12	3月26日 (水)	報告・協議事項 ① 2月の手術室稼働状況 ② 2月の洗浄滅菌部門の稼働状況 ③ 各科の手術件数、内容について ④ 今年度の常勤医師による麻酔科症例について ⑤ 来年度の常勤医師による麻酔科症例について ⑥ その他

18 救急委員会

回	開催日	議題・内容
1	令和6年 10月30日 (水)	協議事項 (1) 令和6年度の年間計画について (2) 救急患者の状況報告について
2	12月16日 (月)	協議事項 (1) 救急患者の状況報告について(令和6年10月、11月) (2) 救急カートの見直し その他 (1) 救急業務に関する検討会 (2) 第2回症例検討会
3	令和7年 2月26日 (水)	協議事項 (1) 救急患者の状況報告について(令和6年12月、令和7年1月) (2) 救急カートの見直し (3) 救急マニュアルについて

19 倫理委員会

回	開催日	議題・内容
1	令和6年 5月1日 (水)	審査事項 ①【肩関節脱臼に対する、鏡視下バンカート修復術(以下ABR)術後患者の長期成績の評価について】
2	7月23日 (火)	審査事項 ①【急性冠症候群患者における急性期積極的脂質管理プロトコルの有用性の検討のためのクラスターランダム化比較試験について】 ②【東北大学整形外科および関連病院の股関節手術データベースに関する疫学研究】 ③【結核病棟を有する病院で勤務する看護師の不安に対する取り組み】 ④【心不全に関心を持ち、セルフケアができる地域を目指して～心不全に関する理解度調査から見えた課題～】 ⑤【スムーズな退院支援におけるチームアプローチを目指した情報共有の取り組み ～在宅移行に向けた一貫性のある看護実践】 ⑥【高齢者の大腿骨骨折患者に対する効果的なポジショニングの理解と実践】 ⑦【脳血管疾患患者の誤嚥性肺炎予防を試みて～口腔ケアアセスメントシートを活用して～】 ⑧【手術室看護の周知、協働に向けた取り組み～安全で円滑な手術室入室を目指して～】 ⑨【A病院外来看護師に対する問診票活用実態調査からの課題～問診票を活用し患者の情報を把握しやすくするために～】 ⑩【消化器内視鏡のATP(アデノシン三リン酸拭き取り検査)による洗浄評価と今後の課題】 ⑪【病棟看護師における栄養管理の意識調査】 ⑫【心肺運動負荷試験(CPX)における予測最高仕事率(Peak WR)の換算式の精度について】 ⑬【フラジール(メロニダゾール)粉末散布について】 ⑭【みやぎ医療福祉情報ネットワークによる日本人の糖尿病黄斑浮腫の治療傾向の探索】

20 治験審査委員会

回	開催日	議題・内容
1	開催なし	

21 クリニカルパス委員会

回	開催日	議題・内容
1	令和6年 11月29日 (金)	報告・協議事項 ① クリニカルパス使用状況について ② 新規・作成中クリニカルパスについて ③ その他(病院機能評価に向けた委員会の取り組みについて)

22 医療機器・診療材料等購入等委員会

回	開催日	議題・内容
1	令和6年 5月24日 (金)	報告・協議事項 ① 超電導磁気共鳴診断装置について
2	8月2日 (金)	報告・協議事項 ①臨床用ポリグラフサブモニタについて ②携帯用超音波診断装置について ③内視鏡システムについて
3	10月9日 (水) (水)	報告・協議事項 ①内視鏡外科手術システムについて ②超音波診断装置について ③除細動器について ④電動リモートコントロールベッドについて ⑤トランスファーストレッチャーについて ⑥移動式診療灯について ⑦無散瞳型眼底カメラについて
4	11月14日 (木)	報告・協議事項 ①3D画像解析システムについて

24 健診センター会議

回	開催日	議題・内容
1	開催なし	

25 接遇委員会

回	開催日	議題・内容
1	令和6年 4月8日	報告・協議事項 中止
2	5月13日 (月)	報告・協議事項 ① メンバー紹介 ② 令和6年度の実施計画について ③ 入院アンケート・意見箱内容報告(令和6年2月分)について
3	6月10日 (月)	報告・協議事項 中止
4	7月8日 (月)	報告・協議事項 ① 令和6年度マナーチェック・身だしなみチェック集計結果について ② 入院アンケート・意見箱内容報告(令和6年5月分)について
5	8月13日 (火)	報告・協議事項 中止
6	9月9日 (月)	報告・協議事項 中止
7	10月15日 (火)	報告・協議事項 ① 全国自治体病院協議会の医療接遇オンラインセミナーの視聴について ② 入院アンケート・意見箱内容報告(令和6年8月分)について
8	11月11日 (月)	報告・協議事項 中止
9	12月9日 (月)	報告・協議事項 ① 医療接遇オンラインセミナーアンケート集計結果について ② 入院アンケート・意見箱内容報告(令和6年10月分)について ③ その他
10	令和7年 1月14日 (火)	報告・協議事項 中止
11	2月10日 (月)	報告・協議事項 ① 医療接遇オンラインセミナーアンケート集計結果について ② 接遇マナー・身だしなみ向上週間の実施について ③ 入院アンケート・意見箱内容報告(令和6年12月分)について
12	3月10日 (月)	報告・協議事項 ① 第2回コミュニケーションマナーチェック・身だしなみチェックの実施結果について ② 入院アンケート・意見箱内容報告(令和7年1月分)について

26 臨床研修管理委員会

回	開催日	議題・内容
1	令和6年 9月25日 (水)	報告・協議事項 ① 令和6年度採用臨床研修医のマッチング登録順位について
2	令和7年 3月7日 (金)	報告・協議事項 ① 令和5年度採用研修医の修了認定について ② 令和6年度採用研修医の研修進捗状況及び 令和7年度臨床研修スケジュール(案)について ③ 令和6年度臨床研修事業報告について ④ その他

26-1 臨床研修運営委員会

26-2 臨床研修評価委員会

回	開催日	議題・内容
1	令和7年 3月7日 (金) ※評価・運営	協議事項 ① 令和5年度採用臨床研修医修了認定について ② 令和6年度 臨床研修評価について ③ 令和7年度 臨床研修運営について ④ その他

26-3 臨床研修医採用における選考委員会

回	開催日	議題・内容
1	令和6年 9月25日 (水) ※評価・運営	協議事項 ① 令和6年度採用臨床研修医のマッチング登録順位について

27 医療機器管理委員会

回	開催日	議題・内容
1	1月20日 (月)	報告・協議事項 ① 医療機器管理室における危機管理状況について ② その他
2	3月26日 (水)	報告・協議事項 ① 医療機器の管理状況について ② その他

28 災害対策委員会

回	開催日	議題・内容
1	開催なし	

28-1 DMAT部会

回	開催日	議題・内容
1	開催なし	

29 DPCコーディング委員会

回	開催日	議題・内容
1	令和6年 8月23日 (金)	協議事項 ① 令和6年度診療報酬改定に伴うDPC変更点 ② 令和6年度診療報酬改定に伴う点数変更 ③ その他
2	令和6年 11月29日 (金)	協議事項 ① 令和6年度 病院情報の公表 ② DPCコーディング症例の検証 -肺炎- ③ まとめ

回	開催日	議題・内容
3	令和7年 2月21日 (金)	協議事項 ① 様式1DPC項目「SOFAスコア/敗血症」、「身体的拘束日数」について ② DPCコーディング症例の検証 -四肢筋腱損傷- ③ その他
4	令和7年 3月19日 (水)	講義 ① DPC/PDPSの概要 ② DPC/PDPSの算定方法 ③ 医療機関別係数の詳細 ④ 地域包括医療病棟入院料について ⑤ 参考「包括算定/出来高算定項目の比較」

30 化学療法検討委員会

回	開催日	議題・内容
1	開催なし	

31 がん患者緩和ケアチーム委員会

回	開催日	議題・内容
1	開催なし	

32 医療者負担軽減対策委員会

回	開催日	議題・内容
1	令和6年 7月26日 (金)	1 協議事項 ① 令和5年度の実績について ② 令和6年度の計画について ③ 令和6年度 医師労働時間短縮計画(案)について 2 その他
2	令和7年 3月28日 (金)	1 協議事項 ① 令和7年度医療者の負担の軽減及び処遇の改善に資する計画について ② 令和7年度医師労働時間短縮計画(案)について 2 その他

33 診療支援部門所属長連絡会議

回	開催日	議題・内容
1	令和6年 4月9日 (火)	1 報告・協議事項 ① 理念、基本方針、患者様の権利について ② 夜間・休日等災害時連絡系統図について ③ 職員配置名簿について ④ 機能組織図・各種委員会委員について ⑤ 患者動向等について ⑥ その他 ⑦ 各委員から 2 院長スケジュールについて
2	4月23日 (火)	1 報告・協議事項 ① 患者動向について ② その他 ③ 各委員から 2 院長スケジュールについて
3	5月8日 (水)	1 報告・協議事項 ① 患者動向について ② 部門業務実施件数について(手術、放射線、検査、リハ、栄養、内視鏡、心カテ) ③ その他 ④ 各委員から 2 院長スケジュールについて
4	5月21日 (火)	1 報告・協議事項 ① 患者動向について ② その他 ③ 各委員から 2 院長スケジュールについて
5	6月11日 (火)	1 報告・協議事項 ① 患者動向について ② 部門業務実施件数について(手術、放射線、検査、リハ、栄養、内視鏡、心カテ) ③ その他 ④ 各委員から 2 院長スケジュールについて
6	6月25日 (火)	1 報告・協議事項 ① 患者動向について ② その他 ③ 各委員から 2 院長スケジュールについて
7	7月9日 (火)	1 報告・協議事項 ① 患者動向について ② 部門業務実施件数について(手術、放射線、検査、リハ、栄養、心カテ) ③ 自治体病院協議会 医療の質評価・公表等事業フィードバックについて ④ その他 ⑤ 各委員から 2 院長スケジュールについて
8	7月23日 (火)	1 報告・協議事項 ① 患者動向について ② その他 ③ 各委員から 2 院長スケジュールについて

回	開催日	議題・内容
9	8月6日 (火)	1 報告・協議事項 ① 患者動向について ② 部門業務実施件数について(手術、放射線、検査、リハ、栄養、内視鏡、心カテ) ③ 栗原中央病院医師労働時間短縮計画について ④ その他 ⑤ 各委員から 2 院長スケジュールについて
10	8月20日 (火)	1 報告・協議事項 ① 患者動向について ② その他 ③ 各委員から 2 院長スケジュールについて
11	9月10日 (火)	1 報告・協議事項 ① 患者動向について ② 部門業務実施件数について(手術、放射線、検査、リハ、栄養、内視鏡、心カテ) ③ その他 ④ 各委員から 2 院長スケジュールについて
12	9月25日 (水)	1 報告・協議事項 ① 患者動向について ② その他 ③ 各委員から 2 院長スケジュールについて
13	10月8日 (火)	1 報告・協議事項 ① 患者動向について ② 部門業務実施件数について(手術、放射線、検査、リハ、栄養、内視鏡、心カテ) ③ 自治体病院協議会 医療の質評価・公表等事業フィードバックについて ④ その他 ⑤ 各委員から 2 院長スケジュールについて
14	10月22日 (火)	1 報告・協議事項 ① 患者動向について ② その他 ③ 各委員から 2 院長スケジュールについて
15	11月6日 (水)	1 報告・協議事項 ① 患者動向について ② 部門業務実施件数について(手術、放射線、検査、リハ、栄養、内視鏡、心カテ) ③ その他 ④ 各委員から 2 院長スケジュールについて
16	11月19日 (火)	1 報告・協議事項 ① 患者動向について ② 自治体病院協議会 医療の質評価・公表等事業フィードバックについて ③ その他 ④ 各委員から 2 院長スケジュールについて
17	12月10日 (火)	1 報告・協議事項 ① 患者動向について ② 部門業務実施件数について(手術、放射線、検査、リハ、栄養、内視鏡、心カテ) ③ その他 ④ 各委員から 2 院長スケジュールについて

回	開催日	議題・内容
18	12月24日 (火)	1 報告・協議事項 ① 患者動向について ② 自治体病院協議会 医療の質評価・公表等事業フィードバックについて ③ その他 ④ 各委員から 2 院長スケジュールについて
19	令和7年 1月7日 (火)	1 報告・協議事項 ① 患者動向について ② 部門業務実施件数について(手術、放射線、検査、リハ、栄養、内視鏡、心カテ) ③ その他 ④ 各委員から 2 院長スケジュールについて
20	1月21日 (火)	1 報告・協議事項 ① 患者動向について ② その他 ③ 各委員から 2 院長スケジュールについて
21	2月12日 (水)	1 報告・協議事項 ① 患者動向について ② 部門業務実施件数について(手術、放射線、検査、リハ、栄養、内視鏡、心カテ) ③ その他 ④ 各委員から 2 院長スケジュールについて
22	2月26日 (水)	1 報告・協議事項 ① 患者動向について ② その他 ③ 各委員から 2 院長スケジュールについて
23	3月11日 (火)	1 報告・協議事項 ① 患者動向について ② 部門業務実施件数について(手術、放射線、検査、リハ、栄養、内視鏡、心カテ) ③ その他 ④ 各委員から 2 院長スケジュールについて
24	3月25日 (火)	1 報告・協議事項 ① 患者動向について ② 2024年度 医療の質可視化プロジェクト集計結果報告書 ③ 令和7年度病院事業計画及び当初予算の概要 ④ 各委員から 2 院長スケジュールについて

34 放射線安全管理委員会

回	開催日	議題・内容
1	令和7年 2月19日 (水)	報告・協議事項 ① 令和6年度事業報告 ② 令和7年度事業(案)

看 護 部

看護部理念

患者様に信頼される看護をめざし、優しい心と
温かい手で心に届く看護を提供します。

看護部方針

1. 患者さまの、いのちの尊厳と人権を守りニーズに応じた
看護を提供します。
2. 看護専門職として看護実践能力を高め、安全で安心な看護を提
供します。
3. 多職種と連携をとり、チーム医療の推進に努めます。
4. 地域との連携強化を図り、地域医療に貢献します。
5. 看護の立場から病院経営・運営に積極的に参画します。

目指す看護師像

笑顔の素敵な看護師

- * 人の痛み、悲しみ、苦しみ、辛さがわかる看護師
- * 人を思いやることができる看護師
- * 人と協調できる看護師
- * 自ら考え、学ぶことができる看護師

《令和6年度 看護部目標》

1. 患者さまの気持ちに寄り添い、安全・安心で質の高い看護を提供する。
 - ① 患者さまの全体像を理解し、人間としての尊厳及び権利を尊重した看護を実践する。
 - ② 看護計画は患者家族さまとともに計画立案し、適時評価修正を行う。
 - ③ 予測されるリスクを評価し、安全確保の対策が患者家族さまとともに共有する。
2. 看護実践能力を発展させ、専門職として自律できる。
 - ① 院内外の研修の充実と動機づけにより人材育成に努める。
 - ② 能力開発プログラムの到達度に応じた個人目標（目標管理）を設定し評価する。
 - ③ 専門職業人として倫理に基づいた看護を振り返り、より良い看護実践に繋げる。
（病棟カンファレンス・事例検討会等）
3. 他部門と協働し尊重し合いチーム医療を推進する。
 - ① 医療チームの一員として関係部門と協働し、患者さまの生活の質の維持・向上、患者様の人生観を尊重した療養の実現をサポートする。
 - ② 入院時より在宅での生活をイメージした退院支援の充実を図る。
 - ③ 退院支援に向けて多職種と連携をとりながらカンファレンスを充実させる。
4. 多職種と連携をとり地域医療に貢献する。
 - ① 地域の開業医、医療保健施設等と積極的に顔の見える関係を作り、患者さまが納得して自宅又は施設に帰られる環境を作る。
5. 働きやすい職場づくり。
 - ① お互いを大切に思いやりの心で支え合える職場風土作り。
 - ② 計画的な年次有給休暇の取得。
 - ③ 業務改善を行い時間外労働の短縮を図る。
6. 経営指標に関心を持ち、病院経営に参画する。
 - ① 病院の経営状況が共有でき、経営に参画する。
（施設基準の維持、DPC 対応、適切なベッドコントロール）
 - ② 物品・薬品・医療材料の適正な管理を行う。

看護部が行う会議等

令和6年度

会 議 名	目 的	開催日時	構 成 員	主 な 活 動 内 容
看護師長会議	看護部全体の運営・連絡・調整	第1・3 火曜日 17時15分	看護部長 副看護部長 看護師長 リスクマネージャー 感染管理室副室長	1. 看護管理運営に関すること 2. 看護業務運営上必要な事項の伝達 3. 業務改善に関すること 4. 人事関係 5. 看護職員の教育指導
副看護師長会議 (退院調整委員会)	副看護師長の連絡・調整	第3月曜日 16時30分	看護部長 副看護部長 看護師長	1. 看護業務に関すること 2. 各看護単位の連携 3. 看護業務改善及び向上のための研究
看護教育委員会 (看護研究)	看護職員の継続教育の企画・運営	第2木曜日 16時45分	副看護部長 看護師長 副看護師長 看護師	1. 職員教育企画・運営 2. 院外教育の奨励 3. 伝達講習、全体研修の開催
看護業務委員会	業務改善・検討・看護基準・手順	第4水曜日 16時45分	副看護部長 看護師長 副看護師長 看護師	1. 看護業務に関すること 2. 看護業務運営上必要な事項の伝達 3. 看護基準・手順の見直し
看護部褥瘡対策委員会	褥瘡対策の検討	第2火曜日 16時30分	看護師長WOC 副看護師長 看護師	1. 褥瘡対策に関すること
看護記録委員会 看護部クリパス・電子カルテ標準化委員会	看護記録の整備検討 治療・ケアの標準化	第3木曜日 16時30分	看護師長 副看護師長 看護師	1. 記録の改善に関する事項の検討 (電子カルテ含む) 2. 看護記録・必要度監査 3. クリパスの作成推進 4. 電子カルテに関すること
臨地実習指導者会	臨地実習の運営・連絡・調整	第1月曜日 16時45分	副看護部長 看護師長 副看護師長 看護師	1. 看護学生臨地実習に関すること
がん患者緩和ケア チーム委員会	緩和ケアに関する企画・運営	第2火曜日 15時30分	緩和ケア認定看護師 がん化学療法認定看護師 看護師	1. 緩和ケアに関すること
感染対策リンクナース 委員会	感染防止対策の検討	第1水曜日 16時30分	感染管理室副室長 副看護師長 看護師	1. 感染対策に関すること

IX 看護教育・研修状況

○令和 6 年度 院内看護研究発表会

日時：令和 7 年 2 月 19 日(水)・20 日(木)16：15～17：15

部署名	テーマ
2 階東病棟	結核病棟を有する病院で勤務する看護師の不安について 明らかになったこと
3 階東病棟	スムーズな退院支援におけるチームアプローチを目指した 情報共有の取り組み
3 階西病棟	心不全に関する認知度調査から見えた課題 ～心不全を知り心不全予防のためのセルフケアができる地域を目指して～
4 階西病棟	大腿骨骨折患者に対する効果的なポジショニングの理解と実践
5 階西病棟	脳血管疾患患者の誤嚥性肺炎予防の試み ～口腔ケアアセスメントシートを活用して～
外 来	消化器内視鏡の洗浄評価と今後の課題
外 来	外来看護師に対する問診票活用実態調査からの課題 ～問診票を活用し患者の情報を把握しやすくするために～
手術室	手術室看護の理解と協働に向けた取り組み

令和6年度 院外発表

開催日	テ マ	学 会 名	発 表 者	場 所
10月31日 ～11月1日	器械展開時における滅菌手袋のピンホール発生実態調査	第62回 全国自治体病院学会	晴山	新潟県新潟市
10月31日 ～11月1日	副看護師長の育成 ～管理夜勤の導入～	第62回 全国自治体病院学会	佐藤	新潟県新潟市
10月31日 ～11月1日	高齢者施設職員への看取りについての研修会の効果	第62回 全国自治体病院学会	千葉	新潟県新潟市
10月31日 ～11月1日	在宅医療・介護連携を深化する	第62回 全国自治体病院学会	三上	新潟県新潟市
1月18日	アブレーションを受ける患者に写真付きパンフレットを使用した効果	第56回日本心血管 インターベンション学会 東北地方会	菅原	仙台国際センター
2月14日 ～15日	当院における病棟看護師を対象とした栄養指標の実態調査	第40回日本栄養治 療学会学術集会	加藤	パシフィコ横浜

令和6年度 院外講師

開催日	研 修 名	主 催	講 師	場 所
4月26日	結核研修	栗原中央病院	佐野	栗原市立栗駒病院
6月13日	結核研修	栗原中央病院	佐野	栗原市立若柳病院
12月17日	医療勉強会 アウトブレイクを予防するために	介護連携支援 センター	上野	この花さくや姫プラザ

令和6年度 院外研修参加状況

(単位:人)

研 修 名	開催日	主 催	場 所	人 数
新人看護職員研修責任者研修	4月13日	宮城県看護協会	宮城県看護協会 オンライン研修	2
新人看護職員研修メンタルヘルスマネジメント	4月26日	宮城県看護協会	宮城県看護協会 オンライン研修	2
新人看護職員教育担当者研修	5月10日 5月11日	宮城県看護協会	宮城県看護協会	2
令和6年度 診療報酬改定の概要 ～働き方改革元年+医療DX改定 看護部門に必要な最新情報	5月10日 ～	全国自治体病院協議会	オンライン研修	1
新人看護職員研修責任者研修「新人の定着を促進するリフレッシュ研修の企画と進め方」	5月24日	宮城県看護協会	宮城県看護協会	1
新人看護職員等研修 メンタルヘルスマネジメント(1日のみ)	5月30日 ～6月14日	宮城県看護協会	宮城県看護協会 石巻水産総合センター	5
第12回日本感染管理ネットワーク学会学術集会	5月31日 ～6月1日	日本感染管理ネットワーク	つくば市	1
新人看護職員実地指導者研修	6月12日	宮城県看護協会	オンライン研修	1
第3回環境ワシヘルス研究会 in東北	6月15日	ジャパンワシヘルスネットワーク財団	仙台市	2
ナースの星WEBセミナー 診療報酬改定と感染対策のポイント	6月25日	メディハックス株式会社	ウェブ研修	1
令和6年度 退院支援看護職育成研修	7月9日 ～6日間	宮城県看護協会	宮城県看護協会	1
令和6年度 東北手術医学研究会	7月13日	東北手術医学研究会	アエル	3
退院支援看護職育成研修	7月9日 ～4日間	宮城県看護協会	宮城県看護協会	1
新人として現場で実践できるためのコミュニケーションの基本	7月26日	宮城県看護協会	石巻水産総合センター	5
塩野義製薬医療関係者向けウェブサイトによるZOOM配信	7月18日	塩野義製薬株式会社	ズーム配信	1
災害支援ナース研修会	7月27日	宮城県看護協会	宮城県看護協会	1
令和6年度看護職員認知症対応力向上研修	8月29日 ～8月31日	宮城県看護協会	宮城県看護協会	1
令和6年度看護職員認知症対応力向上研修	10月31日 ～11月2日	宮城県看護協会	宮城県看護協会	1
災害支援ナース養成研修	10月5日 ～10月6日	宮城県看護協会	宮城県看護協会	1
日本感染管理ネットワーク東北支部 第13回総会研修会	10月12日	日本感染管理ネットワーク	ウェブ研修	1
新人看護職員研修 生き生きと働き続けるために	10月23日	宮城県看護協会	宮城県看護協会	5
感染管理認定看護師のためのキャリアアップ メント講座	11月1日 ～	HAICS研究会	ウェブ研修	1
ナースの星WEBセミナー 糖尿病患者の注射療法に関する感染マネジメント他	11月13日	メディハックス株式会社	ウェブ研修	1
令和6年度 第3回 東北ブロックDMAT技能維持研修	11月19日	厚生労働省DMAT事務局	仙台国際センター	2
ナースの星WEBセミナー 臨床における環境表面の清浄化	11月20日	メディハックス株式会社	ウェブ研修	1
宮城県北がん看護研修	11月16日	大崎市民病院	大崎市民病院	1

研 修 名	開催日	主 催	場 所	人 数
自衛消防業務講習会	12月4日 5日	仙台市消防局予防部	フォレスト仙台	1
医療機関等の看護管理機能向上支援事業Ⅰ 基礎編・実践編	2月1日 3月1日	宮城県看護協会	宮城県看護協会	2
令和6年度看護師職能Ⅰ研修会	2月8日	宮城県看護協会	宮城県看護協会	2
令和6年度一般教育 「看護倫理に関する内容」研修会	2月27日	宮城県看護協会	ズーム配信	2

延べ人数

令和6年度 看護師等院外教育参加状況

[illegible]

令和6年度 看護部研修実施

		4月	5月	6月	7月	8月
看護部 教育 委員会	新採用者研修 (第3木曜日)15:30～	(17～30) ・新採用者技術研修(1名) ・委員会の役割,年間計画 ・新採用者技術研修各部署にて実施	(16) 看護記録・必要度について(5名) 講師:菅原貴弘副看護部長	(20) ・心電図について(5名) 講師:臨床検査科 菅原千恵氏	(18) ・3ヶ月目研修のまとめ評価(5名) ・次期計画	(15) 退院調整について(5名) 講師:佐藤祐介MSW
	教育担当者研修 (第3木曜日)16:30～		(16) ・新人看護職員への指導について 講師:大津博実 ・教育担当者情報交換会 ・ローテーション研修申し込みGW	(20) ・研修状況の報告 ・ローテーション研修申し込みGW	(18) ・3ヶ月目研修のまとめ評価 次期計画、ローテーション研修申し込みGW 7名参加	(15) ・教育担当者情報交換会 ・ローテーション研修申し込みGW 8名参加
	ケーススターディ研修 (第1水曜日)16:15～ 卒後2年～3年目以上		対象者なし 実施せず			
	次年度新採用者の プリセプター研修 (第2水曜日) 卒後3年～5年目16:15～					
	リーダーシップ研修 (第2水曜日)16:30～ 卒後5年目以上				(11) リーダーシップ研修Ⅰ 講師:高橋燈子看護師長 6名参加	(8) リーダーシップ研修Ⅱ 講師:高橋燈子看護師長 6名参加
	看護研究委員会 (第3木曜日)16:45～	(18) ・年間計画について	(16) ・テーマ設定について ・研究計画書記入について他	(19) ・各部署進捗状況 ・倫理委員会提出書類と 研究計画書について		
会	全体対象者研修 (患者の捉え方を学ぼう) (第4木曜日)16:15～			(28) 看護倫理について 講師:佐々木看護師長 参加者 24名	(26) テーマ「看護倫理事例検討会①」 参加者12名	
	看護補助者研修会 (第5水曜日)16:15～					(2) 研修会 「感染対策について」 講師:上野賀子ICN 参加者32名
医療安全管理室					(7/16～7/31) 確認方法について 講師:佐藤久美子リスキマ ネージャー ウェブ研修	
感染管理室	院内研修 (講演会)・他					
	リスクマネジメント部会 毎月 第2水曜日 15:00～	(10) 委員会の目的役割について、今年度の活動計画	(8) ・4月ヒヤリハット/医療事故報告統計と主な事例 ・年間計画、事例分析	(12) ・5月ヒヤリハット/医療事故報告統計と主な事例、 ・医療安全研修会について	(10) ・6月ヒヤリハット/医療事故報告統計と主な事例	(14) ・7月ヒヤリハット/医療事故報告統計と主な事例
	新人研修 各月 第4金曜日 16:15～					
研修会	院内・院外研修	(15～26)院内 講義:標準予防策について 講師:上野ICN				
	感染対策チームリンクナース会 毎月 第3水曜日 16:30～	(17) ・委員会の目的役割 ・今年度の活動計画	(15) リンクナース会勉強会標準予防策について 講師:上野ICN	(19) 感染経路別予防策について 講師:上野ICN	(17) 感染対策リンクナースとの面談	(21) 院内感染対策マニュアルの確認
	新人研修 各月 第4火曜日 16:15～		(23) 標準予防策について 針刺し・結核について 講師:寺嶋看護師	(27) 血液感染防止・尿路感染症防止について 講師:寺嶋看護師		
病院行事・他		(9) がん緩和ケアチーム委員会 (9) 褥瘡対策委員会 ・年間計画について	(14) 緩和ケアチーム委員会 ・緩和医療対象患者について ・事例検討会 (9) 褥瘡対策委員会 ・褥瘡監査について ・勉強会「褥瘡とは」 講師:浅田師長	(9) 緩和ケアチーム委員会 ・緩和医療対象患者について ・事例検討会 ・伊藤医師より	(9) 緩和ケアチーム委員会 ・緩和医療対象患者について ・伊藤医師より (17)臨床実習生へ ・医療安全システム、事故報告、事故対応、予防について 佐藤リスキマネージャー ・感染対策、感染管理について 寺嶋ICN ・結核病棟の特徴と看護 横山看護師	(13) 緩和ケアチーム委員会 ・緩和医療対象患者について ・ACPについて ・伊藤医師より

9月	10月	11月	12月	1月	2月	3月
(19) ・6ヶ月目研修のまとめ評価(4名) ・次期計画	(17) 人工呼吸器について学ぼう(5名) 講師:大園勝行氏 佐野雅美氏		(19) ・9ヶ月目研修のまとめ評価(5名) ・次期計画	(16) スタマケアについて(3名) 講師:浅田祥子看護部長	(20) 1年間の振り返り	
(19) ・6ヶ月目研修のまとめ評価 次期計画、ローテーション研修申し送り 6名参加		(21) ・新人看護師達成度表の共有と今後必要な指導について ・グループワーク 6名参加	(20) ・新人看護師技術能力評価表の進捗状況 ・教育担当者としての到達目標について 6名参加		(20) 1年間の評価反省	
対象者なし 実施せず						
(12) 「リーダースhipⅢ」 講師:狩野順看護師 6名参加	(9) 「発達対応モデルとは」 講師:今川貴之看護師 6名参加		(11) リーダースhip研修発表会 5名参加		(8) リーダースhip研修後の振り返り 3名参加	
(19) 各部署進捗状況 看護研究手引きについて	(17)(29) (17) 講評クリニックについて (29) 講義:看護研究のすすめ 講師:野口看護部長	(21) 研究まとめと抄録説明 各部署進捗状況確認	(19) 発表会役割分担 講評割り当てについて	(24) 看護研究発表会最終確認 抄録提出 査読確認	(19 20) 看護研究発表会	
(27) テーマ「看護倫理事例検討会②」		(22) テーマ「看護倫理事例検討会③」 参加者名				
	(11) 研修会 テーマ「守秘義務 個人情報について」 講師:澤邊直美看護師		(20) 研修会 テーマ「医療安全について」講師:佐藤リスマネージャー			
	(2) 医療安全活動報告会 参加者72名			(27) 医療安全活動報告会 参加者65名	(5) 麻薬の取り扱いについて 講師:高橋薬剤部長 参加者58名	
(11) ・8月ヒヤリハット/医療事故報告統計と主な事例 ・グループ活動	(9) ・9月ヒヤリハット/医療事故報告統計と主な事例 ・グループ活動	(13) ・10月ヒヤリハット/医療事故報告統計と主な事例 ・医療安全推進週間	(11) ・11月ヒヤリハット/医療事故報告統計と主な事例 ・グループ活動	(8) ・12月ヒヤリハット/医療事故報告統計と主な事例 ・医療安全研修会について	(12) ・1月ヒヤリハット/医療事故報告統計と主な事例 ・事例分析	(12) ・2月ヒヤリハット/医療事故報告統計と主な事例 ・グループ活動
(26) インフルエンザ・ノロウイルス感染対策について 講師:寺嶋看護師						(21) 講義:転倒転落について 講師:佐藤リスマネージャー
				(1/14~2/8) AST研修会(動画配信) 講師:柏崎清副薬剤部長		
(18) ・手指衛生サーベイランス報告 ・ラウンド報告	(16) ・中間評価発表 ・血流感染予防について報告	(20) ・手指衛生サーベイランス報告 ・ラウンド報告	(18) 感染対策リンクナースとの面談	(15) ・手指衛生サーベイランス報告 ・ラウンド報告	(19) ・手指衛生サーベイランス報告 ・各部署の活動の進捗状況	(27) ・各部署の活動報告会
(26) インフルエンザ・ノロウイルス感染対策について 講師:寺嶋看護師						
(8) 緩和ケアチーム委員会 テーマ:緩和ミニ講義 講師:伊藤圭一郎医師	(8) 緩和ケアチーム委員会 テーマ:せん妄について 講師:伊藤圭一郎医師	(12) 緩和ケアチーム委員会 テーマ:薬物療法・非薬物療法について 講師:伊藤圭一郎医師	(10) 緩和ケアチーム委員会 テーマ:遺族にどうかかわるか 講師:伊藤圭一郎医師	(14) 緩和ケアチーム委員会 テーマ:苦痛のスクリーニングについて話し合う	(12) 緩和ケアチーム委員会 テーマ:苦痛のスクリーニング運用について	(11) 緩和ケアチーム委員会 意見交換会